

# LINEA K56

QUALITÀ, FORZA E PREZZO



## SISTEMA ELETTROPERMANENTE PER FRESATURA

PIANI MAGNETICI A POLARITÀ QUADRA PER OGNI TIPO DI BLOCCAGGIO MAGNETICO. LA CONSOLIDATA TECNOLOGIA ELETTROPERMANENTE A POLO QUADRO, IMPIEGATA IN MIGLIAIA DI APPLICAZIONI STANDAR E SPECIALI, GARANTISCE SICUREZZA, RAPIDITÀ E AFFIDABILITÀ.

PROMOZIONE  
VALIDA DAL  
1 FEBBRAIO  
2023

ISOLAMENTO ELETTRICO  
OTTENUTO TRAMITE UN  
PROCESSO DI RESINATURA  
SOTTOVUOTO, CONSOLIDATO  
E DI QUALITÀ

CONNETTORE AD ALTA  
RESISTENZA MECCANICA  
ED ELETTRICA

PULSANTIERA  
REMOTATA

### Certificato sanitario incluso

(ai fini della direttiva europea 2013/35/UE riguardanti i limiti di esposizione magnetica delle persone).

SCOPRI IL SISTEMA  
IN FUNZIONE



## 5 VERSIONI PER OGNI ESIGENZA

400X400  
10 TONS

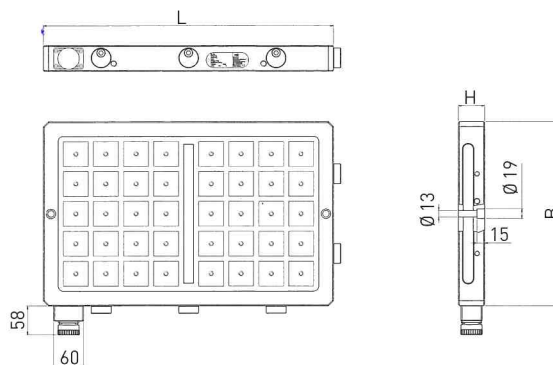
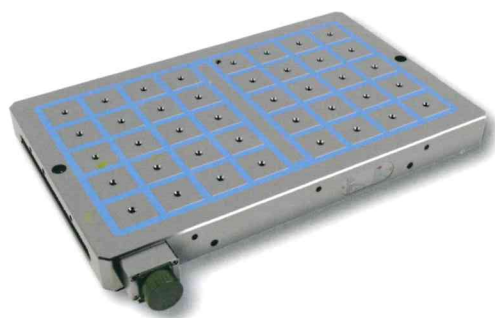
400X600  
16 TONS

400X800  
20 TONS

500X800  
24 TONS

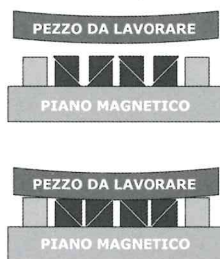
600X1000  
34 TONS

# PROMOZIONE SOLO PIANO



Codice	Modello Piano	Dimensioni			Nr poli	Forza di attrazione	Prezzo
		B (mm)	L (mm)	H (mm)			
5025985	MFR A1 050-040-040 L	370	370	52	25	10000 kg	<b>1.700,00 €</b>
5025980	MFR A1 050-060-040 L	370	580	52	40	16000kg	<b>2.590,00 €</b>
5025990	MFR A1 050-080-040 L	370	800	52	50	20000kg	<b>3.280,00 €</b>
5025996	MFR A1 050-080-050 L	450	800	52	60	24000kg	<b>4.160,00 €</b>
5025998	MFR A1 050-100-060 L	580	980	52	84	33600 kg	<b>6.200,00 €</b>

# PROMOZIONE PIANO + ESPANSIONI



## FLESSIBILITÀ E SPESSORAZIONE AUTOMATICA

Sul piano si possono ancorare pezzi di varie forme e dimensioni. Usando accessori quali le espansioni polari, si può rialzare il pezzo permettendo lavorazioni passanti come la foratura e la contornatura. Con l'abbinamento di espansioni fisse e mobili autolivellanti, si ha una spessorazione automatica che annulla le deformazioni dovute a forze di bloccaggio.

Codice	Modello Piano	Dimensioni			Nr poli	Forza di attrazione	Espansioni		Prezzo
		B (mm)	L (mm)	H (mm)			Fisse	Mobili	
5025984	MFR A1 050-040-040 L	370	370	52	25	10000 kg	3	15	<b>2.180,00 €</b>
5025979	MFR A1 050-060-040 L	370	580	52	40	16000kg	3	23	<b>3.280,00 €</b>
5025989	MFR A1 050-080-040 L	370	800	52	50	20000kg	3	29	<b>4.160,00 €</b>
5025995	MFR A1 050-080-050 L	450	800	52	60	24000kg	3	37	<b>5.260,00 €</b>
5025997	MFR A1 050-100-060 L	580	980	52	84	33600 kg	3	47	<b>7.600,00 €</b>

# ACCESSORI UNITÀ DI CONTROLLO ESPANSIONI



## UNITÀ KSS 01

Ultracompatto ad 1 canale  
400 v 50 Hz  
Cavo 5mt  
Connettore 4 pin a sgancio rapido  
Telecomando industriale  
Box metallico antiurto  
Pulsantiera industriale

**CODICE 5010149**  
**PREZZO € 830,00**

Prezzo Unità di Controllo valido solo se acquistata in abbinamento ai piani "LINEA K56"

## ESPANSIONE FISSA PVF-50-32



**Polo** 50  
**Base** 50x50  
**Altezza nominale** 32  
**Altezza min.** -  
**Altezza max** -

## ESPANSIONE MOBILE PVB-50-32



50  
47x45  
32  
30  
34



**S.P.D. S.p.A.**

Via Galileo Galilei, 2/4  
24043 Caravaggio (BG) ITALY  
Tel. +39 0363 546 511  
Fax +39 0363 52578  
info@spd.it - [www.spd.it](http://www.spd.it)



Organizzazione con Sistema di Gestione certificato ISO 3834

K56 02/2023