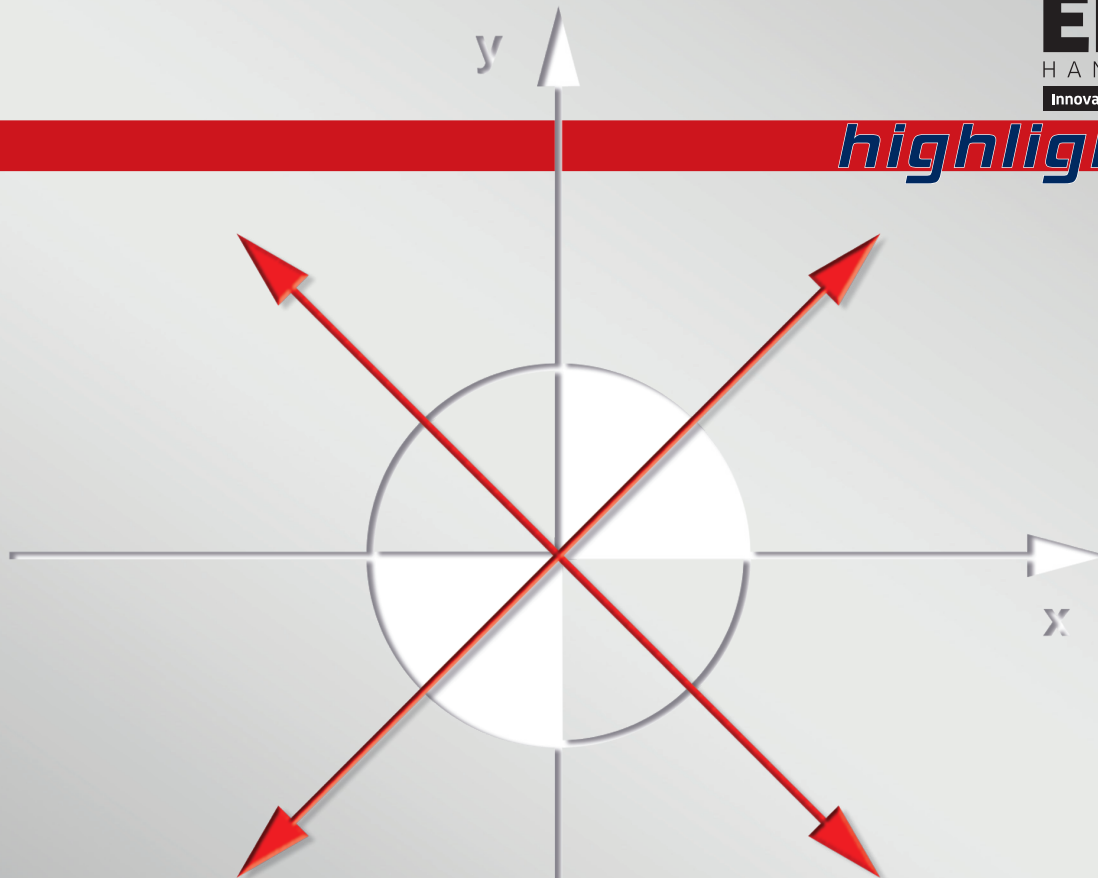




STATIONARY WORKHOLDING

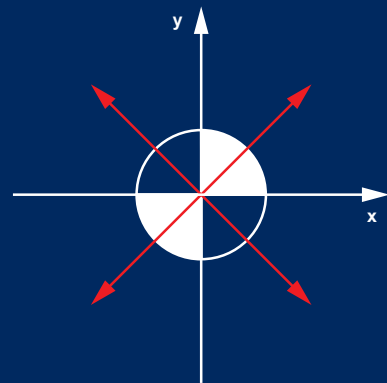


highlights



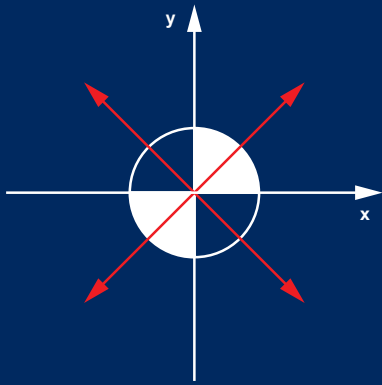
PLUS5

MECHANICAL ZERO POINT SYSTEM



Esempio di impiego - Working example



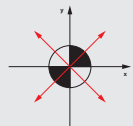


PLUS5

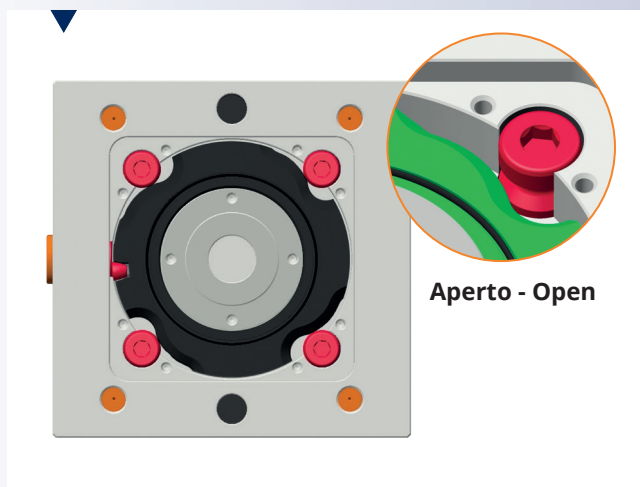
MECHANICAL ZERO POINT SYSTEM

PLUS5

Unico sistema Zero Point meccanico con bloccaggio/sbloccaggio dei perni con una rotazione di soli 140 gradi

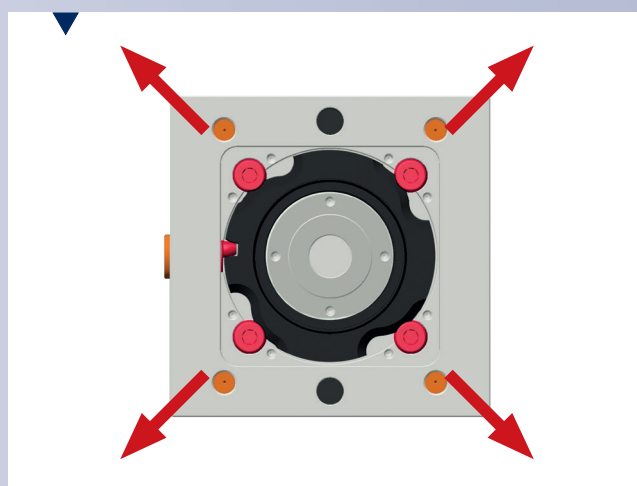
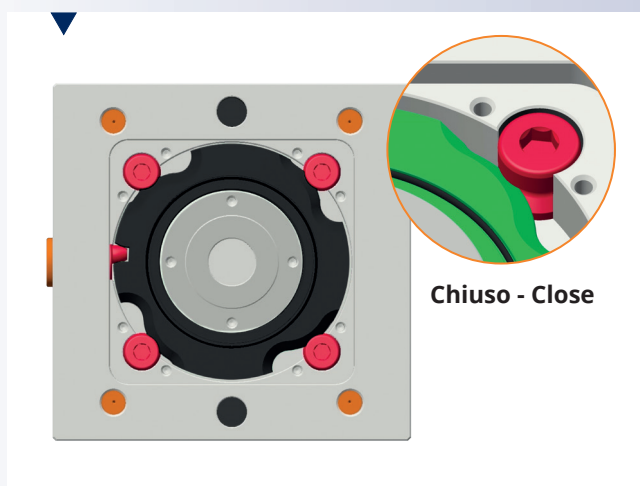


Unique mechanical Zero Point system with locking/unlocking of the pins with a rotation of only 140 degrees

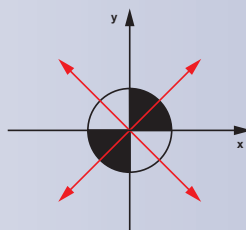


▶ Il meccanismo atto a bloccare i perni è costituito da una camma azionata da un perno eccentrico. Il sistema garantisce elevate prestazioni in termini di precisione e forza di bloccaggio. Ciò è dovuto in particolare al fatto che la camma blocca contemporaneamente i 4 perni verso l'esterno.

▶ The mechanism designed for locking the pins consists of a cam which is operated by an eccentric pin. The system guarantees high performance in terms of precision and clamping force. This is due in particular to the fact that the cam locks the 4 pins outwards at the same time.



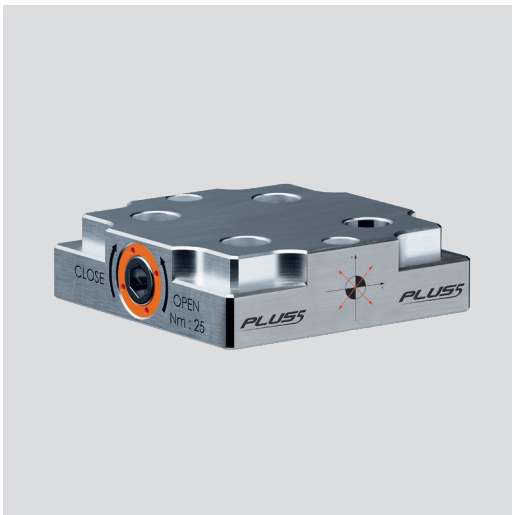
▶ Il sistema di trasmissione vettoriale delle forze, agisce vincolando i perni in modo uniforme e in tutte le direzioni.



▶ The force vector transmission system acts by binding the pins uniformly and in all directions.

PL5 - 52

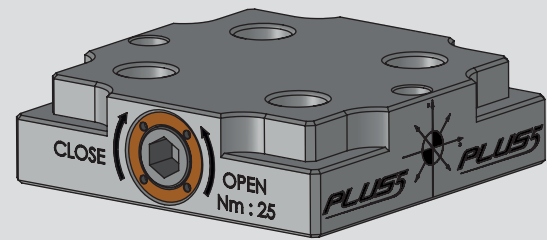
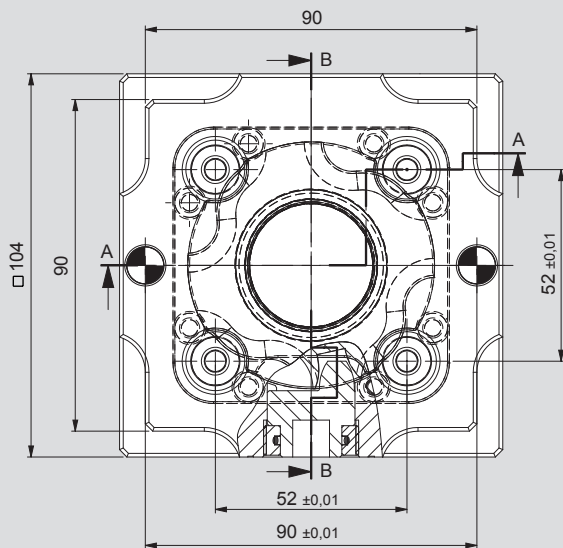
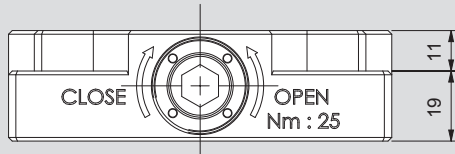
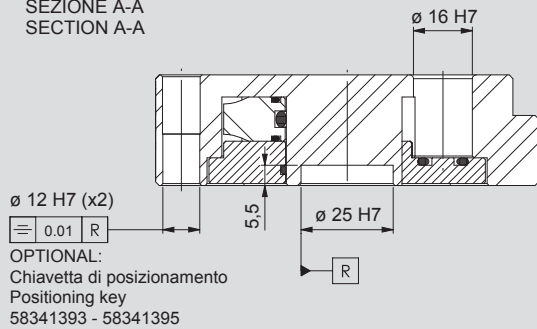
PLUS 5 - Sistema Zero Point meccanico PLUS 5 - Mechanical Zero Point system



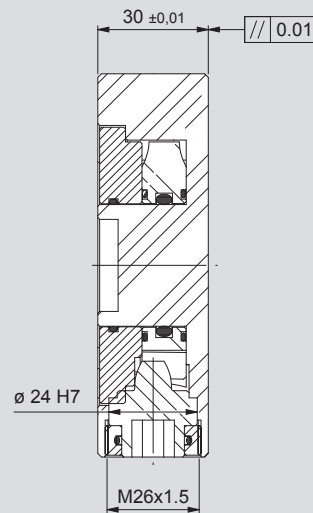
- Completo di chiave
- Perni non inclusi

- Complete with wrench
- Pins not included

SEZIONE A-A
SECTION A-A



SEZIONE B-B
SECTION B-B

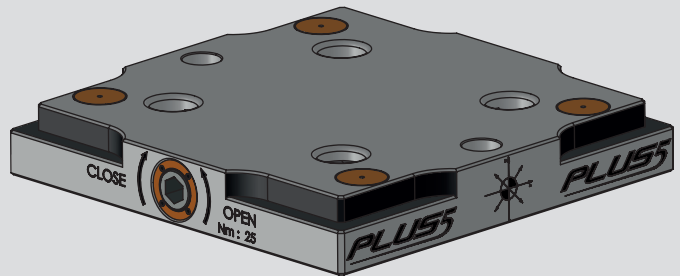
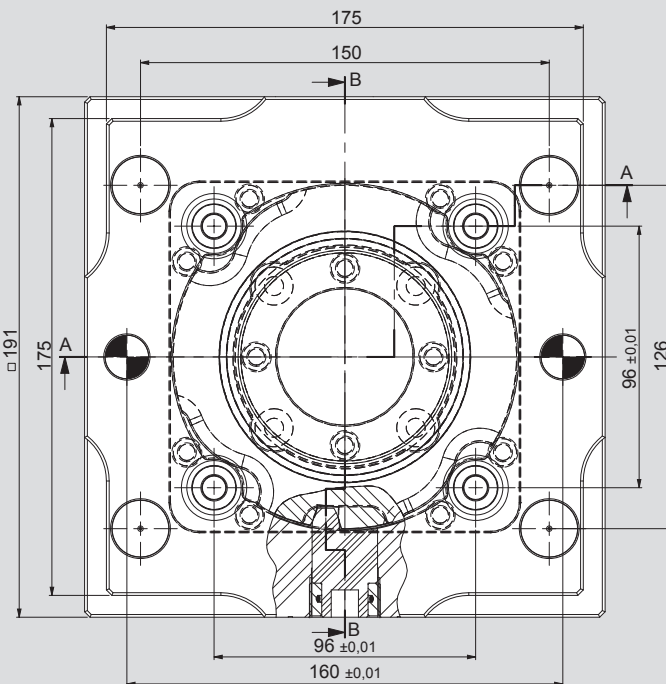
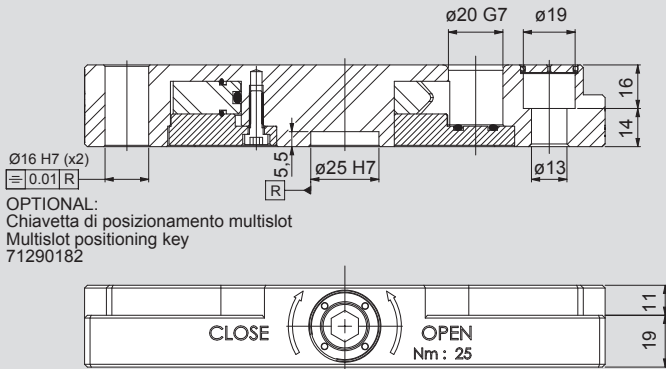


Soggetto a modifiche tecniche
Subject to technical changes.

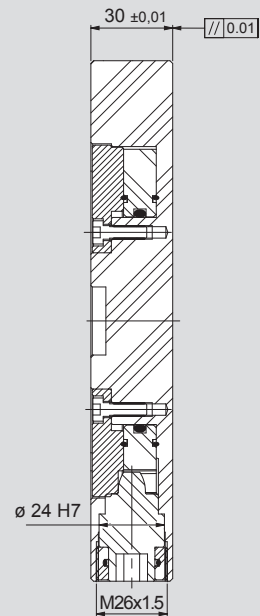
Cod. - Id. No.
46240101

- Completo di chiave
- Perni non inclusi

- Complete with wrench
- Pins not included



SEZIONE B-B
SECTION B-B



Soggetto a modifiche tecniche
Subject to technical changes.

PLUS 5

Esempio di impiego - Working example



Perni di bloccaggio - Clamping pins



- Completi di grano M8 per Plus5 52 e M10 per Plus5 96
- Complete of grub screw M8 for Plus5 52 and M10 for Plus5 96

Descrizione - Description	Cod. - Id. No.
Set 4 perni per PL5 - 52 - Set of 4 pins for PL5 - 52	46240214
Set 4 perni per PL5 - 96 - Set of 4 pins for PL5 - 96	46240224

Esempio di impiego Working example



V5

Morsa Autocentrante per macchine 5 assi Self-centering vice for 5-axis machines

Ganasce SinterGrip:

- ganasce reversibili per la minima profondità di bloccaggio e senza pre-lavorazione

SinterGrip jaws:

- Reversible jaws for minimum clamping depth and without pre-machining

Vite totalmente protetta

Totally protected screw



Bloccaggio meccanico

- Vite totalmente protetta.
- La grande trasmissione di forza consente elevate prestazioni nel processo di lavorazione

Mechanical clamping

- Totally protected screw.
- The large power transmission allows high performance in the manufacturing process

Interfaccia

- per sistemi di bloccaggio Zero Point e Plus5 52 / 96

Interface

- For Zero Point clamping systems and Plus5 52 / 96

Ideale per automazione e sistemi di palletizzazione

Ideal For automation and palletizing systems

V5 BASIC

Con ganasce Basic Basic jaws, without
senza inserti Sintergrip Sintergrip inserts



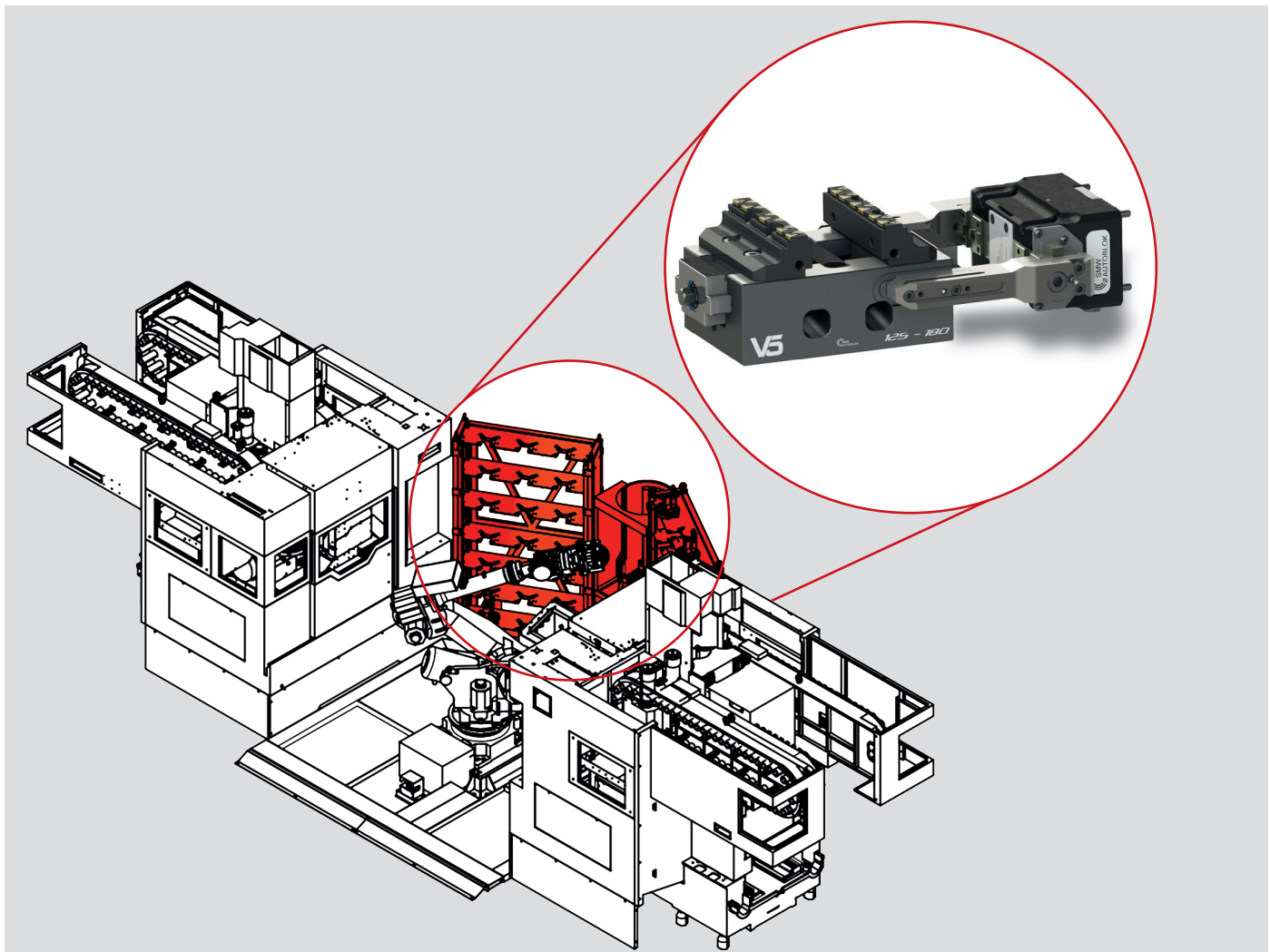
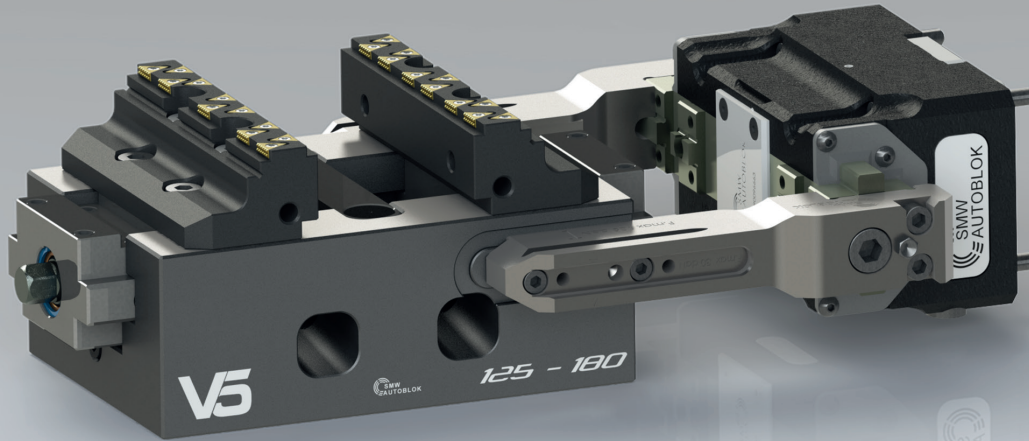
V5 - Morsa autocentrante per macchine 5 assi
V5 - Self-centering vice for 5-axis machines

V5

La morsa V5 **solo** autocentrante, si aggiunge alla gamma IMG con un ottimo rapporto qualità prezzo ideale per sistemi di automazione integrati multi-morsa.

The self-centering **only** V5 vice is added to the IMG range with an excellent quality-price ratio, ideal for multi-vice integrated automation systems.

Esempio di impiego - Working example



V5 88 - 130

V5 - Morsa autocentrante per macchine 5 assi V5 - Self-centering vice for 5-axis machines

- Vite protetta brevettata
- Patented protected screw



Applicazioni/Benefici cliente

- Bloccaggio auto-centrante altamente preciso con la massima ripetibilità
- Totalmente protetta
- Design compatto per una migliore accessibilità e aperture di uscita trucioli molto ampie
- Ganasce con inserti di bloccaggio SinterGrip per una minima profondità di bloccaggio pezzi senza pre-lavorazione
- Ampia gamma di bloccaggio
- Ideale per OP 10 e OP 20

Caratteristiche tecniche

- Bloccaggio auto-centrante
- Forza di bloccaggio fino a 32 kN (50 Nm)
- Larghezza ganasce 87,5 mm
- Interfaccia per sistemi di bloccaggio Zero Point APS / TDM e Plus5 52

Dotazione standard

Chiave di manovra, ganasce, n. 10 inserti Sintergrip.

Applications / Customer Benefits

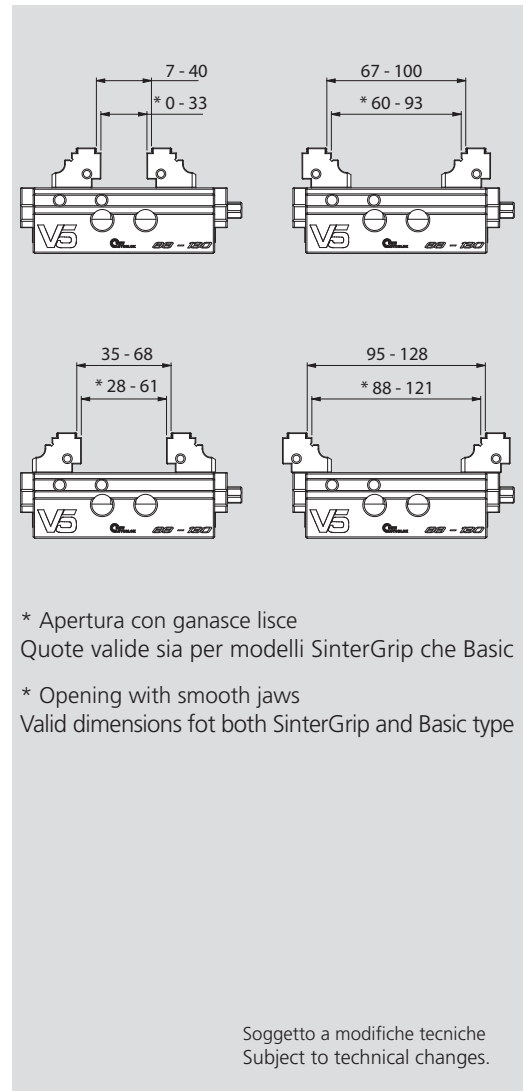
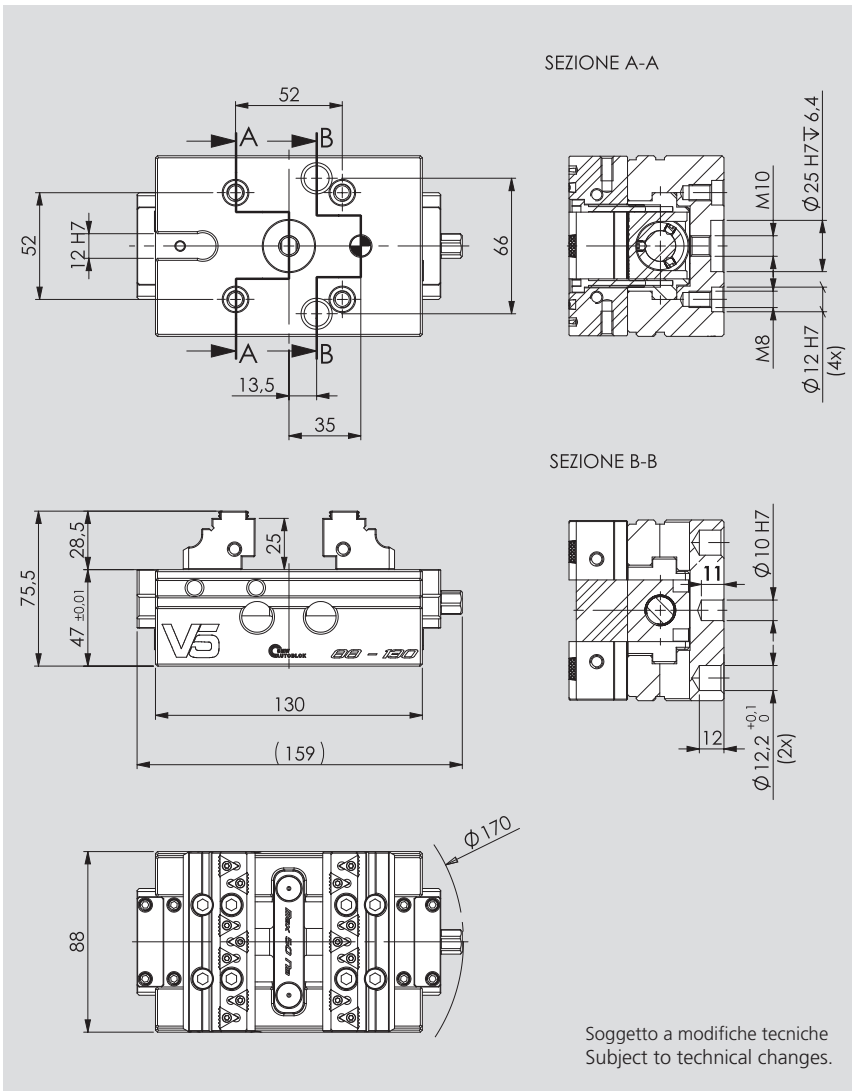
- Highly precise self-centering clamping with maximum repeatability
- Totally protected
- Compact design for better accessibility and very large drainage slots
- Jaws with SinterGrip clamping inserts for minimum workpiece clamping depth without pre-machining
- Wide clamping range
- Ideal for OP 10 and OP 20

Technical features

- Self-centering clamping
- Clamping force up to 32 kN (50 Nm)
- Jaw width 87,5 mm
- Interface for Zero Point system APS / TDM and Plus5 52

Standard equipment

Wrench, jaws, nr. 10 Sintergrip inserts.



Tipo - Type	Codice - Id. No.	Peso - Weight
V5 88 - 130 (con ganasce SinterGrip STD - with SinterGrip jaws STD)	77583303	4,5 Kg
V5 88 - 130 (con ganasce SinterGrip HRC - with SinterGrip jaws HRC)	77583304	4,5 Kg
V5 88 - 130 (con ganasce SinterGrip ALU - with SinterGrip jaws ALU)	77583305	4,5 Kg
V5 88 - 130 Basic	77583302	4,5 Kg
V5 88 - 130 (solo base - body only)	77583301	3,5 Kg

V5 - Morsa autocentrante per macchine 5 assi
V5 - Self-centering vice for 5-axis machines

- Vite protetta brevettata
- Patented protected screw

V5 125 - 180



Applicazioni/Benefici cliente

- Bloccaggio auto-centrante altamente preciso con la massima ripetibilità
- Totalmente protetta
- Design compatto per una migliore accessibilità e aperture di uscita trucioli molto ampie
- Ganasce con inserti di bloccaggio SinterGrip per una minima profondità di bloccaggio pezzi senza pre-lavorazione
- Ampia gamma di bloccaggio
- Ideale per OP 10 e OP 20

Caratteristiche tecniche

- Bloccaggio auto-centrante
- Forza di bloccaggio fino a 40 kN (80 Nm)
- Larghezza ganasce 125 mm
- Interfaccia per sistemi di bloccaggio Zero Point APS / TDM e Plus5 96

Dotazione standard

Chiave di manovra, ganasce, n. 10 inserti Sintergrip.

Applications / Customer Benefits

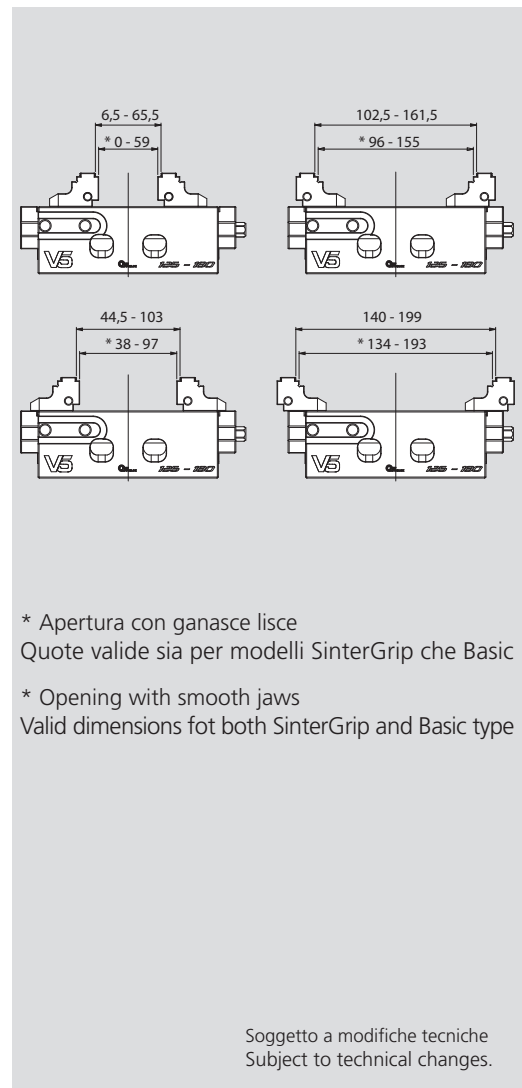
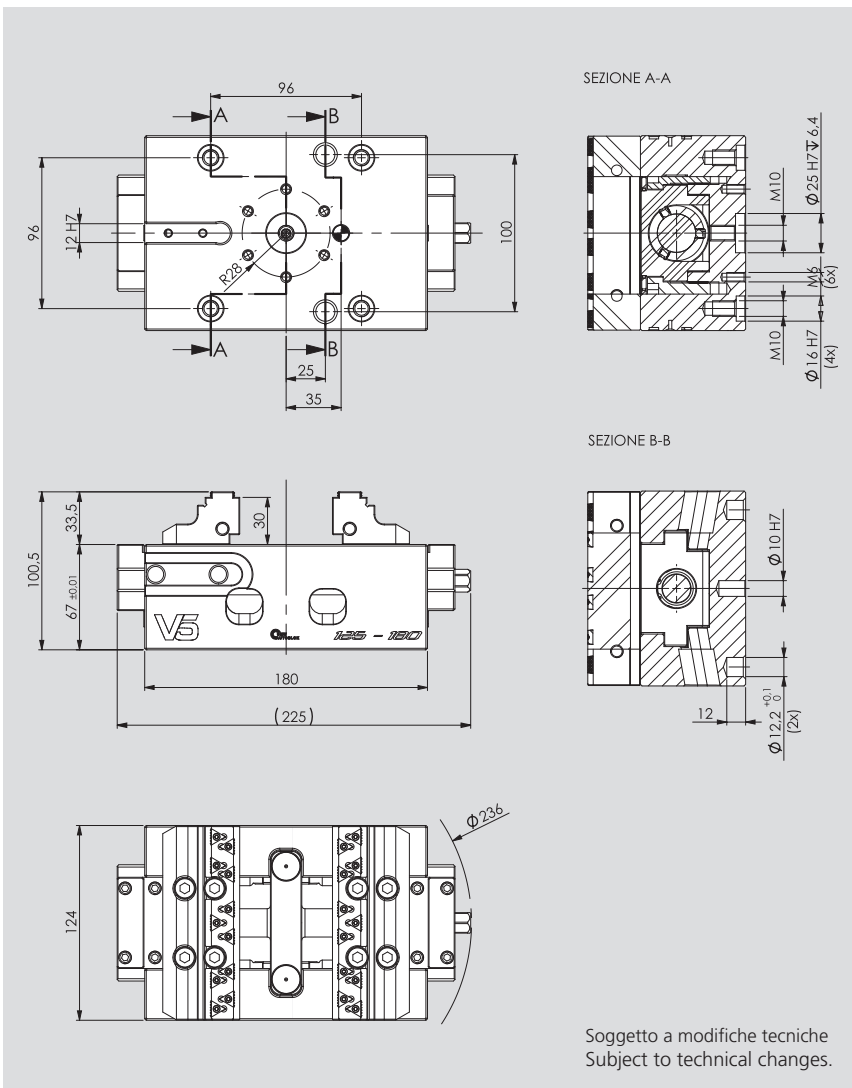
- Highly precise self-centering clamping with maximum repeatability
- Totally protected
- Compact design for better accessibility and very large drainage slots
- Jaws with SinterGrip clamping inserts for minimum workpiece clamping depth without pre-machining
- Wide clamping range
- Ideal for OP 10 and OP 20

Technical features

- Self-centering clamping
- Clamping force up to 40 kN (80 Nm)
- Jaw width 125 mm
- Interface for Zero Point system APS / TDM and Plus5 96

Standard equipment

Wrench, jaws, nr. 10 Sintergrip inserts.



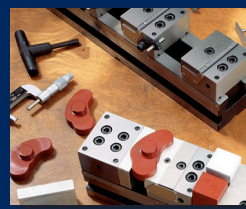
Tipo - Type	Codice - Id. No.	Peso - Weight
V5 125 - 180 (con ganasce SinterGrip STD - with SinterGrip jaws STD)	77583333	7,5 Kg
V5 125 - 180 (con ganasce SinterGrip HRC - with SinterGrip jaws HRC)	77583334	7,5 Kg
V5 125 - 180 (con ganasce SinterGrip ALU - with SinterGrip jaws ALU)	77583335	7,5 Kg
V5 125 - 180 Basic	77583332	7,5 Kg
V5 125 - 180 (solo base - body only)	77583331	6,5 Kg



TCI



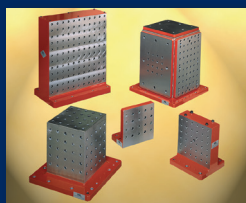
MCI



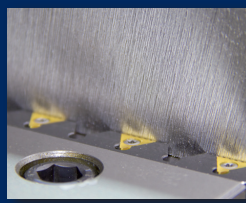
CV



CV-S



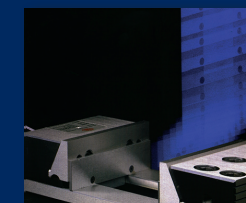
FMS



SINTERGRIP



APS



CLAK SYSTEM



GENIUS



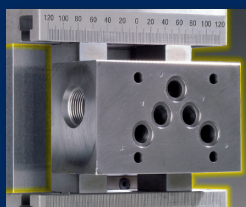
CAM SYSTEM



HOLDING CLAMPS



VARI CLAMP



JAWS



SINTEX



FAST CLAMPS



TWIN VISE



IMG



TDM



A COMPANY OF THE GROUP



OFFICINA MECCANICA LOMBARDA S.r.l.

Viale dell'Industria 6 - 27020 Trivolzio (PV) ITALY
 Tel. +39 0382 93 00 00

E-mail > omlspa@omlspa.it
 Web > www.omlspa.it