

LUGLIO 2016

FOKUS

VETRINA

LO SHOPPING
TECNICO DEL CDU

2016/18
7ª EDIZIONE



CONSORZIO
DISTRIBUTORI
UTENSILI

CATALOGO GENERALE

UTENSILI DA TAGLIO **1**

ATTREZZATURE MACCHINE UTENSILI **2**

STRUMENTI DI MISURA **3**

ABRASIVI **4**

UTENSILI MANUALI **5**

ATTREZZATURE PER OFFICINA **6**

UTENSILI ELETTRICI E MACCHINE **7**

ANTINFORTUNISTICA, SALDATURA E CHIMICI **8**

ARREDAMENTO INDUSTRIALE **9**

INDICI **10**



www.cdu.net

OFFERTE
MIRATE

SEMPLICEMENTE
IL MEGLIO



CONSORZIO
DISTRIBUTORI
UTENSILI

La forza di un gruppo



**CONSORZIO
DISTRIBUTORI
UTENSILI**

Consorzio	Città	Telefono	Consorzio	Città	Telefono
3 ERRE s.r.l. Via dei Quadri, 62	Bellusco (MB)	039/6021866	LA MARCA s.r.l. Via XI Settembre 2001, 26	Mariglianella (NA)	081/8411555
BI.ERRE.DI s.p.a. Corso Perrone, 47/R Via della Plastica, 6 Via delle Pianazze, 25 Via Valle Po, 145/B Via Italia, 4	Genova Alessandria La Spezia Madonna Dell'Olmo (CN) Vado Ligure (SV)	010/6592011 0131/249883 0187/982128 0171/413333 019/2160196	MABRO s.r.l. Via delle Fratte, 3/M	S. Sisto (PG)	075/5289396
BRUNABOSI s.r.l. Via Cerati, 1/A Via Bruschi, 23 C-D-E	Parma Reggio Emilia	0521/984346 0522/302066	STOCCHI s.r.l. Via Cavalieri di V. Veneto, 20	Bergamo	035/3693411
C.A.M.I. s.r.l. Via Crevacuore, 27/A Via Candelo, 67	Serravalle Sesia (VC) Biella	0163/450609 015/8493492	TERRANOVA s.r.l. Z.i., 3^ Strada, 46 Via VI Aprile, 73/75 Via Nazionale, 113 (ang. Via Torre)	Catania Catania Giammoro Pace del Mela (ME)	095/7357365 095/531019 090/9385359
DEGA & GRAZIOLI s.r.l. Via Gian Battista Cacciamali, 52	Brescia	030/2680362	TRE-VI s.r.l. Via Roggia Vailata	Treviglio (BG)	0363/343332
F.LLI BONO s.p.a. Via dell'Economia, 131 Via Lago di Lugano, 28	Vicenza Schio (VI)	0444/990990 0445/575333	UMAP s.r.l. Via S. Penna, 19	Pistoia	0573/531212
FERROJULIA s.r.l. Via Grado, 48	Monfalcone (GO)	0481/719111	U.M.C. s.p.a. Via Porta, 2	Cassano Magnago (VA)	0331/201057
G. REDAELLI s.p.a. Via V.Emanuele, 34	Besana B.Za (MB)	0362/995930	UT. C. SPREAFICO s.r.l. Via B. Buoizzi, 13/15 Via Liguria, 147	Lecco Talamona (SO)	0341/285675 0342/671277
GEMAR s.r.l. Via Cancelliera, 71	Ariccia (RM)	06/93021014	UT. LUGHESE s.r.l. Via Piratello, 59/3	Lugo (RA)	0545/31905
GI.MA.T s.r.l. Via Palma di Cesnola, 110	Torino	011/3173244	UT. MODENESE s.r.l. Via Repubblica Val Taro, 220	Modena	059/452081
P. GROHE s.r.l. Via Johann Georg Mahl, 11	Brunico (BZ)	0474/547200	UTEMAC s.r.l. Via Armaroli, 1	Calderara Di Reno (BO)	051/722436
			UTENSILDODI s.r.l. Via G. Boselli, 10	Castel S. Giovanni (PC)	0523/881747

UTENSILI DA TAGLIO/ATTREZZATURE MACCHINE UTENSILI/STRUMENTI DI MISURA



Punte/Maschi/Svasatori/Frese/
Fresatura/Tornitura/Lubrorefrigeranti
da pagina 4

Fissaggio/Mandrini/Misurazione
sulla macchina
da pagina 13

Calibri/Micrometri/Sbavatori/
Comparatori/Alesametri/
Basi/Varie
da pagina 18

ABRASIVI/UTENSILI MANUALI

ATTREZZATURE PER OFFICINA

Dischi abrasivi fibra e carta/
Dischi lamellari/
Dischi abrasivi e da taglio/
Rulli abrasivi/
Lime rotative
da pagina 22

Chiavi dinamometriche/
Cutter e forbici/
Martelli e accessori
pagina 27

Avvolgicavi e lampade/
Movimentazione merci/
Attrezzatura di sollevamento
da pagina 28



**UTENSILI ELETTRICI E MACCHINE/ANTINFORTUNISTICA,
SALDATURA E CHIMICI/ARREDAMENTO INDUSTRIALE**

Aspiratori/
Segatrici a nastro
da pagina 33

Saldatura/Manutenzione industriale/
Protezione piedi
da pagina 34

Banchi da lavoro/Scaffali/
Carrelli/Contentori/Ecologia
da pagina 39



Punta codolo cilindrico in acciaio HSS rivestita TiN DIN 338



pagina 30



▼ HSS DIN 338
 Tipo N
 118° 25-30°
TiN

Codice	Acciaio <850 N/mm ²	Acciaio >850 <1000 N/mm ²	Ghisa	Rame Ottone Bronzo
A01012	●	○	○	○
Vc (m/min)	26	28	31	70
VR	5	4	6	4
Refrigerazione	E	E	EA	E

Punta codolo cilindrico in acciaio HSS rivestita TiN solo nella prima parte dell'elica, serie corta, direzione del taglio destro. Per lavorazioni di acciai legati e non, ghise grigie, malleabili e sferoidale.

A01012	€	Prezzo fokus		ø h8 (mm)	Lunghezza taglienti (mm)	Lunghezza totale (mm)
..0100	1,40	1,12	◆	1	12	34
..0110	1,30	1,04	◆	1,1	14	36
..0120	1,40	1,12	◆	1,2	16	38
..0130	1,30	1,04	◆	1,3	16	38
..0140	1,30	1,04	◆	1,4	18	40
..0150	1,10	0,88	◆	1,5	18	40
..0160	1,10	0,88	◆	1,6	20	43
..0170	1,10	0,88	◆	1,7	20	43
..0180	1,10	0,88	◆	1,8	22	46
..0190	1,10	0,88	◆	1,9	22	46
..0200	0,90	0,72	◆	2	24	49
..0210	1,00	0,80	◆	2,1	24	49
..0220	1,10	0,88	◆	2,2	27	53
..0230	1,10	0,88	◆	2,3	27	53
..0240	1,10	0,88	◆	2,4	30	57
..0250	1,10	0,88	◆	2,5	30	57
..0260	1,10	0,88	◆	2,6	30	57
..0270	1,10	0,88	◆	2,7	33	61
..0280	1,10	0,88	◆	2,8	33	61
..0290	1,10	0,88	◆	2,9	33	61
..0300	0,90	0,72	◆	3	33	61
..0310	1,20	0,96	◆	3,1	36	65
..0320	1,20	0,96	◆	3,2	36	65
..0330	1,20	0,96	◆	3,3	36	65
..0340	1,20	0,96	◆	3,4	39	70
..0350	1,10	0,88	◆	3,5	39	70
..0360	1,30	1,04	◆	3,6	39	70
..0370	1,30	1,04	◆	3,7	39	70
..0380	1,40	1,12	◆	3,8	43	75
..0390	1,40	1,12	◆	3,9	43	75
..0400	1,10	0,88	◆	4	43	75
..0410	1,50	1,20	◆	4,1	43	75
..0420	1,30	1,04	◆	4,2	43	75
..0430	1,50	1,20	◆	4,3	47	80
..0440	1,50	1,20	◆	4,4	47	80
..0450	1,40	1,12	◆	4,5	47	80
..0460	1,60	1,28	◆	4,6	47	80
..0470	1,60	1,28	◆	4,7	47	80
..0480	1,60	1,28	◆	4,8	52	86
..0490	1,70	1,36	◆	4,9	52	86
..0500	1,40	1,12	◆	5	52	86
..0510	1,70	1,36	◆	5,1	52	86
..0520	1,80	1,44	◆	5,2	52	86
..0530	1,80	1,44	◆	5,3	52	86
..0540	2,10	1,68	◆	5,4	57	93
..0550	1,80	1,44	◆	5,5	57	93
..0560	2,10	1,68	◆	5,6	57	93
..0570	2,10	1,68	◆	5,7	57	93
..0580	2,10	1,68	◆	5,8	57	93
..0590	2,20	1,76	◆	5,9	57	93
..0600	1,80	1,44	◆	6	57	93
..0610	2,40	1,92	◆	6,1	63	101
..0620	2,40	1,92	◆	6,2	63	101
..0630	2,40	1,92	◆	6,3	63	101
..0640	2,50	2,00	◆	6,4	63	101
..0650	2,10	1,68	◆	6,5	63	101
..0660	2,50	2,00	◆	6,6	63	101
..0670	2,60	2,08	◆	6,7	63	101
..0680	2,90	2,32	◆	6,8	69	109
..0690	3,10	2,48	◆	6,9	69	109
..0700	2,60	2,08	◆	7	69	109
..0710	3,30	2,64	◆	7,1	69	109

A01012	€	Prezzo fokus		ø h8 (mm)	Lunghezza taglienti (mm)	Lunghezza totale (mm)
..0720	3,40	2,72	◆	7,2	69	109
..0730	3,40	2,72	◆	7,3	69	109
..0740	3,60	2,88	◆	7,4	69	109
..0750	2,90	2,32	◆	7,5	69	109
..0760	3,70	2,96	◆	7,6	75	117
..0770	3,70	2,96	◆	7,7	75	117
..0780	3,60	2,88	◆	7,8	75	117
..0790	3,80	3,04	◆	7,9	75	117
..0800	2,70	2,16	◆	8	75	117
..0810	3,80	3,04	◆	8,1	75	117
..0820	3,90	3,12	◆	8,2	75	117
..0830	4,20	3,36	◆	8,3	75	117
..0840	4,20	3,36	◆	8,4	75	117
..0850	3,50	2,80	◆	8,5	75	117
..0860	4,10	3,28	◆	8,6	81	125
..0870	4,10	3,28	◆	8,7	81	125
..0880	4,70	3,76	◆	8,8	81	125
..0890	4,40	3,52	◆	8,9	81	125
..0900	3,80	3,04	◆	9	81	125
..0910	4,90	3,92	◆	9,1	81	125
..0920	4,50	3,60	◆	9,2	81	125
..0930	5,10	4,08	◆	9,3	81	125
..0940	4,60	3,68	◆	9,4	81	125
..0950	4,30	3,44	◆	9,5	81	125
..0960	4,90	3,92	◆	9,6	87	133
..0970	5,10	4,08	◆	9,7	87	133
..0980	6,10	4,88	◆	9,8	87	133
..0990	5,40	4,32	◆	9,9	87	133
..1000	4,80	3,84	◆	10	87	133
..1010	5,70	4,56	◆	10,1	87	133
..1020	5,70	4,56	◆	10,2	87	133
..1030	7,00	5,60	◆	10,3	87	133
..1040	7,00	5,60	◆	10,4	87	133
..1050	5,80	4,64	◆	10,5	87	133
..1060	7,40	5,95	◆	10,6	87	133
..1070	9,40	7,55	◆	10,7	94	142
..1080	8,40	6,75	◆	10,8	94	142
..1090	9,20	7,40	◆	10,9	94	142
..1100	6,70	5,40	◆	11	94	142
..1110	8,70	7,00	◆	11,1	94	142
..1120	8,50	6,80	◆	11,2	94	142
..1130	9,30	7,45	◆	11,3	94	142
..1140	9,30	7,45	◆	11,4	94	142
..1150	8,50	6,80	◆	11,5	94	142
..1160	9,30	7,45	◆	11,6	94	142
..1170	9,40	7,55	◆	11,7	94	142
..1180	9,40	7,55	◆	11,8	94	142
..1190	11,40	9,15	◆	11,9	101	151
..1200	8,40	6,75	◆	12	101	151
..1220	11,20	9,00	◆	12,2	101	151
..1250	9,90	7,95	◆	12,5	101	151
..1270	12,10	9,70	◆	12,7	101	151
..1280	12,50	10,00	◆	12,8	101	151
..1300	10,70	8,60	◆	13	101	151
..1320	14,50	11,60	◆	13,2	101	151
..1350	13,80	11,05	◆	13,5	108	160
..1380	18,70	15,00	◆	13,8	108	160
..1400	15,60	12,50	◆	14	108	160
..1450	13,80	11,05	◆	14,5	114	169
..1500	15,90	12,75	◆	15	114	169
..1550	16,60	13,30	◆	15,5	120	178
..1600	18,00	14,40	◆	16	120	178

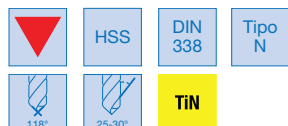
◆ Spedizione da magazzino CDU ◇ Spedizione da magazzino esterno

**Serie di punte codolo cilindrico
in acciaio HSS rivestita TiN DIN 338**

pagina 31



Serie di punte codolo cilindrico in acciaio HSS **rivestita TiN solo nella prima parte dell'elica**, serie corta, direzione del taglio destro.
Per lavorazioni di acciai legati e non, ghise grigie, malleabili e sferoidale.

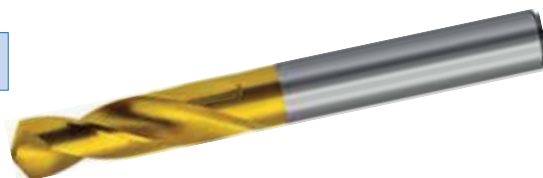
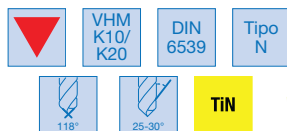


A01012	€	Prezzo fokus	Misure ø h8 (mm)	N° pezzi
..0005	48,20	38,60	1÷10 per 0,5	19
..0010	100,80	80,65	1÷13 per 0,5	25

**Punta codolo cilindrico in metallo duro
serie extracorta rivestita TiN**



pagina 58



Punta codolo cilindrico in **metallo duro integrale, rettificata**, rivestita TiN, serie extracorta, norma DIN 6539, angolo affilatura 118°.
Per lavorazioni di acciai legati e non, ghise e metalli non ferrosi.



Codice	Acciaio <350 N/mm²	Acciaio >850 <1000 N/mm²	Acciaio >1000 <1400 N/mm²	Acciaio <42 HRc	Acciaio >42 <52 HRc	Acciaio INOX	Leghe di Titanio	Ghisa	Alluminio e leghe	Rame Ottone Bronzo
A40008	●	●	○	●	○	○	○	○	○	○
Vc (m/min)	70	70		20		25	15	90	180	180
VR	4	4		3		3	2	4	6	5
Refrigerazione	E	E		0		0	0	E A	A	E

A40008	€	Prezzo fokus	ø h7 (mm)	Lunghezza totale (mm)	Lunghezza taglienti (mm)
..0100	3,98	3,18	1	26	6
..0110	4,07	3,26	1,1	28	7
..0120	4,35	3,48	1,2	30	8
..0130	4,44	3,55	1,3	30	8
..0140	4,44	3,55	1,4	32	9
..0150	4,35	3,48	1,5	32	9
..0160	4,44	3,55	1,6	34	10
..0170	4,44	3,55	1,7	34	10
..0180	4,44	3,55	1,8	36	11
..0190	4,35	3,48	1,9	36	11
..0200	4,17	3,34	2	38	12
..0210	4,26	3,41	2,1	38	12
..0220	4,35	3,48	2,2	40	13
..0230	4,35	3,48	2,3	40	13
..0240	4,26	3,41	2,4	43	14
..0250	4,07	3,26	2,5	43	14
..0260	5,40	4,32	2,6	43	14
..0270	5,95	4,76	2,7	46	16
..0280	6,50	5,20	2,8	46	16
..0290	6,30	5,05	2,9	46	16
..0300	6,05	4,84	3	46	16
..0310	6,15	4,92	3,1	49	18
..0320	6,15	4,92	3,2	49	18
..0330	6,15	4,92	3,3	49	18
..0340	6,50	5,20	3,4	52	20
..0350	6,40	5,15	3,5	52	20
..0360	7,15	5,75	3,6	52	20
..0370	7,15	5,75	3,7	52	20
..0380	7,80	6,25	3,8	55	22

A40008	€	Prezzo fokus	ø h7 (mm)	Lunghezza totale (mm)	Lunghezza taglienti (mm)
..0390	7,80	6,25	3,9	55	22
..0400	7,50	6,00	4	55	22
..0410	8,45	6,80	4,1	55	22
..0420	8,05	6,45	4,2	55	22
..0430	8,45	6,80	4,3	58	24
..0440	8,35	6,70	4,4	58	24
..0450	8,45	6,80	4,5	58	24
..0460	8,45	6,80	4,6	58	24
..0470	9,10	7,30	4,7	58	24
..0480	9,10	7,30	4,8	62	26
..0490	9,10	7,30	4,9	62	26
..0500	8,70	7,00	5	62	26
..0520	11,60	9,30	5,2	62	26
..0550	11,60	9,30	5,5	66	28
..0580	12,25	9,80	5,8	66	28
..0600	11,85	9,50	6	66	28
..0650	14,90	11,95	6,5	70	31
..0680	18,35	14,70	6,8	74	34
..0700	18,05	14,45	7	74	34
..0750	21,10	16,90	7,5	74	34
..0800	23,90	19,15	8	79	37
..0850	28,35	22,70	8,5	79	37
..0900	29,70	23,80	9	84	40
..0950	32,05	25,65	9,5	84	40
..1000	34,45	27,60	10	89	43
..1020	39,80	31,85	10,2	89	43
..1050	39,80	31,85	10,5	89	43
..1100	43,95	35,20	11	95	47
..1200	50,55	40,45	12	102	51

◆ Spedizione da magazzino CDU ◇ Spedizione da magazzino esterno

Punta da centro in acciaio HSS extralunga

pagina 49



Punta da centro in acciaio HSS forma A, **rettificata**, codolo extralungo.
Per l'esecuzione di fori di centraggio forma A (senza smusso di protezione).
Per lavorazioni di acciai legati e non, ghise, alluminio e materiali non ferrosi.

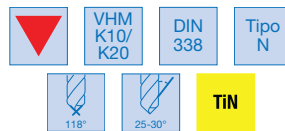
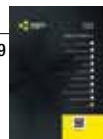


Codice	Acciaio <850 N/mm ²	Acciaio >850 <1000 N/mm ²	Acciaio >1000 <1400 N/mm ²	Acciaio INOX	Leghe di Titanio	Ghisa	Alluminio e leghe	Rame Ottone Bronzo
A01005	●	●	○	○	○	●	●	●
Vc (m/min)	25	30	8	6	4	25	40	50
Refrigerazione	E	E	0	0	0	EA	A	E

A01005	€	Prezzo fokus	◊	Ø k12 (mm)	Lunghezza totale (mm)	Lunghezza elica (mm)	Per Ø pezzo (mm)
..0100	9,40	8,50	◊	1	120	9	6-8
..0160	9,20	8,30	◊	1,6	120	11	10-15
..0200	8,50	7,65	◊	2	120	13	15-20
..0250	10,20	9,20	◊	2,5	120	17	20-30
..0315	19,70	17,75	◊	3,15	120	20	30-40

Punta codolo cilindrico in metallo duro serie corta rivestita TiN

pagina 59



Punta codolo cilindrico in **metallo duro integrale**, **rettificata**, rivestita TiN, serie corta, norma DIN 338, angolo affilatura 118°.
Per lavorazioni di acciai legati e non, ghise e metalli non ferrosi.



Codice	Acciaio <850 N/mm ²	Acciaio >850 <1000 N/mm ²	Acciaio >1000 <1400 N/mm ²	Acciaio <42 HRC	Acciaio >42 <52 HRC	Acciaio INOX	Leghe di Titanio	Ghisa	Alluminio e leghe	Rame Ottone Bronzo
A40009	○	●	○	○	○	○	○	○	○	○
Vc (m/min)	70	70		20		25	15	90	180	180
VR	4	4		3		3	2	4	5	5
Refrigerazione	E	E		0		0	0	EA	A	E

A40009	€	Prezzo fokus	◊	Ø h7 (mm)	Lunghezza totale (mm)	Lunghezza taglienti (mm)
..0100	3,33	2,66	◊	1	34	12
..0110	4,26	3,41	◊	1,1	36	14
..0120	3,89	3,11	◊	1,2	38	16
..0130	3,89	3,11	◊	1,3	38	16
..0140	3,89	3,11	◊	1,4	40	18
..0150	3,80	3,04	◊	1,5	40	18
..0160	4,07	3,26	◊	1,6	43	20
..0170	4,07	3,26	◊	1,7	43	20
..0180	4,07	3,26	◊	1,8	46	22
..0190	4,07	3,26	◊	1,9	46	22
..0200	5,20	4,16	◊	2	49	24
..0210	6,15	4,92	◊	2,1	49	24
..0220	6,80	5,45	◊	2,2	53	27
..0230	6,80	5,45	◊	2,3	53	27
..0240	6,80	5,45	◊	2,4	57	30
..0250	6,60	5,30	◊	2,5	57	30
..0260	9,45	7,60	◊	2,6	57	30
..0270	9,45	7,60	◊	2,7	61	33
..0280	9,45	7,60	◊	2,8	61	33
..0290	9,35	7,50	◊	2,9	61	33
..0300	8,45	6,80	◊	3	61	33
..0310	8,55	6,85	◊	3,1	65	36
..0320	8,55	6,85	◊	3,2	65	36
..0330	8,65	6,95	◊	3,3	65	36
..0340	9,90	7,95	◊	3,4	70	39
..0350	9,20	7,40	◊	3,5	70	39
..0360	10,50	8,40	◊	3,6	70	39
..0370	10,50	8,40	◊	3,7	70	39

A40009	€	Prezzo fokus	◊	Ø h7 (mm)	Lunghezza totale (mm)	Lunghezza taglienti (mm)
..0380	10,50	8,40	◊	3,8	75	43
..0390	10,50	8,40	◊	3,9	75	43
..0400	10,10	8,10	◊	4	75	43
..0410	11,20	9,00	◊	4,1	75	43
..0420	10,75	8,60	◊	4,2	75	43
..0430	14,45	11,60	◊	4,3	80	47
..0440	14,45	11,60	◊	4,4	80	47
..0450	13,15	10,55	◊	4,5	80	47
..0460	15,10	12,10	◊	4,6	80	47
..0470	15,10	12,10	◊	4,7	80	47
..0480	15,10	12,10	◊	4,8	86	52
..0490	15,10	12,10	◊	4,9	86	52
..0500	14,00	11,20	◊	5	86	52
..0550	19,75	15,80	◊	5,5	93	57
..0600	19,75	15,80	◊	6	93	57
..0650	24,70	19,80	◊	6,5	101	63
..0680	28,60	22,90	◊	6,8	109	69
..0700	29,05	23,25	◊	7	109	69
..0750	29,15	23,35	◊	7,5	109	69
..0800	33,70	27,00	◊	8	117	75
..0850	50,05	40,05	◊	8,5	117	75
..0900	50,35	40,30	◊	9	125	81
..0950	43,60	34,90	◊	9,5	125	81
..1000	48,40	38,75	◊	10	133	87
..1020	58,10	46,50	◊	10,2	133	87
..1050	56,35	45,10	◊	10,5	133	87
..1100	68,40	54,75	◊	11	142	94
..1200	79,30	63,45	◊	12	151	101

◆ Spedizione da magazzino CDU ◇ Spedizione da magazzino esterno

**Maschio a macchina in acciaio HSS-E rivestito TNZ
passo grosso DIN 371-376**



pagina 90

Codice	Acciaio <850 N/mm ²	Acciaio >850 <1000 N/mm ²	Acciaio >1000 <1400 N/mm ²	Acciaio INOX	Leghe di Titanio	Ghisa	Alluminio e leghe
A05077	●	●	○	●	○	●	●
Vc min (m/min)	25	20	10	15	4	30	30
Vc max (m/min)	35	30	15	20	6	35	35
Refrigerazione	E 0	E 0	E 0	E 0	E 0	E 0	E 0

Maschio a macchina in acciaio HSS-E rivestito TNZ, combinazione di rivestimenti TiAlN con la stabilità chimica del nitruro di zirconio, passo grosso, **anello blu, per fori passanti**, DIN 371-376, forma B imbocco corretto 4-5 filetti, scanalature diritte.

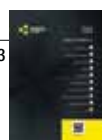
Per lavorazione di acciai legati e non, acciai inossidabili, ghise, alluminio e sue leghe, materiali non ferrosi leghe di rame, materiali plastici, leghe di titanio.



M HSS-E DIN 371 DIN 376
ISO 2 6HX Tipo INOX 60° > 3xd TNZ

A05077	€	Prezzo fokus	θ = M	Passo (mm)	ø codolo (mm)	Preforo (mm)	Lunghezza taglienti (mm)	Lunghezza totale (mm)
..0020	22,80	19,40	◆	M2	0,4	2,8	1,6	45
..0025	22,00	18,70	◆	M2,5	0,45	2,8	2,05	50
..0030	21,30	18,15	◆	M3	0,5	3,5	2,5	56
..0040	21,80	18,55	◆	M4	0,7	4,5	3,3	63
..0050	21,80	18,55	◆	M5	0,8	6	4,2	70
..0060	22,30	19,00	◆	M6	1	6	5	80
..0080	26,10	22,20	◆	M8	1,25	8	6,8	90
..0100	32,40	27,55	◆	M10	1,5	10	8,5	100
..0120	38,20	32,50	◆	M12	1,75	9	10,2	110
..0140	58,50	49,75	◆	M14	2	11	12	110
..0160	58,00	49,30	◆	M16	2	12	14	110
..0180	96,60	82,15	◆	M18	2,5	14	15,5	125
..0200	86,50	73,55	◆	M20	2,5	16	17,5	140
..0240	127,60	108,50	◆	M24	3	18	21	160
..0300	153,60	130,60	◆	M30	3,5	22	26,5	180

**Maschio a macchina in acciaio HSS-E PM
rivestito TiN passo fine DIN 374**



pagina 103

MF HSS-E PM DIN 374 ISO 2 6H Tipo N
60° > 3xd TiN

Maschio a macchina in acciaio HSS-E PM rivestito TiN, passo fine, **anello giallo**, DIN 374, forma B imbocco corretto 4/5 filetti, filetti rettificati e spogliati, **per fori passanti**.
Per lavorazione di acciai da costruzione, acciai inossidabili, ghise, alluminio e sue leghe.



Codice	Acciaio <850 N/mm ²	Acciaio >850 <1000 N/mm ²	Acciaio >1000 <1400 N/mm ²	Acciaio INOX	Ghisa	Alluminio e leghe
A05275	●	●	○	●	●	●
Vc min (m/min)	20	15	6	15	30	30
Vc max (m/min)	30	25	10	20	35	35
Refrigerazione	E 0	E 0	E 0	E 0	E 0	E 0

A05275	€	Prezzo fokus	θ = M	Passo (mm)	ø codolo (mm)	Preforo (mm)	Lunghezza taglienti (mm)	Lunghezza totale (mm)
..0800	19,70	15,80	◆	M8	1	6	7	90
..1000	22,60	18,10	◆	M10	1	7	9	90
..1001	24,20	19,40	◆	M10	1,25	7	8,8	100
..1200	27,70	22,20	◆	M12	1	9	11	100
..1201	29,00	23,20	◆	M12	1,25	9	10,8	100
..1202	25,80	20,65	◆	M12	1,5	9	10,5	100
..1400	33,50	26,80	◆	M14	1,25	11	13	100
..1401	31,90	25,55	◆	M14	1,5	11	12,5	100
..1600	36,10	28,90	◆	M16	1,5	12	14,5	100
..1800	47,70	38,20	◆	M18	1,5	14	16,5	110
..2000	64,40	51,55	◆	M20	1,5	16	18,5	125



Svasatore codolo cilindrico a 3 taglienti 90° in acciaio HSS



Svasatore codolo cilindrico a 3 taglienti a 90° in acciaio HSS, rettificato, con scanalature diritte. Adatto per lavori di svasatura e sbavatura.

A20 010



pagina 151



Per lavorazioni di acciai legati e non e leghe di alluminio.



A20 020

TiAIN



Per lavorazioni di acciai legati e non, acciai inox e leghe di alluminio



Per lavorazioni di acciai legati e non e leghe di alluminio.

TiN



A20 015



Finale Codice	A20010		A20015		A20020		Ø (mm)	Ø minore (mm)	Ø codolo (mm)	Lungh. totale (mm)
	€	Prezzo fokus	TiN €	Prezzo fokus	TiAIN €	Prezzo fokus				
..0430	6,85	5,85	◆				4,3	1,3	4	40
..0500	7,90	6,75	◆	11,15	9,50	◆	5	1,5	4	40
..0530	6,95	5,95	◆				5,3	1,5	4	40
..0600	6,95	5,95	◆				6	1,5	5	45
..0630	7,65	6,55	◆	11,15	9,50	◆	6,3	1,5	5	45
..0700	7,30	6,25	◆				7	1,8	6	50
..0730	8,95	7,65	◆				7,3	1,8	6	50
..0800	7,65	6,55	◆	12,70	10,80	◆	8	2	6	50
..0830	8,60	7,35	◆	12,70	10,80	◆	8,3	2	6	50
..0940	9,45	8,05	◆	22,25	18,95	◆	9,4	2,2	6	50
..1000	9,20	7,85	◆	13,85	11,80	◆	10	2,5	6	50
..1040	9,80	8,35	◆	15,35	13,05	◆	10,4	2,5	6	50
..1150	9,80	8,35	◆	16,60	14,15	◆	11,5	2,8	8	56
..1240	10,35	8,80	◆	16,30	13,90	◆	12,4	2,8	8	56
..1340	11,15	9,50	◆	19,80	16,85	◆	13,4	2,9	8	56
..1500	11,65	9,95	◆	18,85	16,05	◆	15	3,2	10	60
..1650	12,25	10,45	◆	19,50	16,60	◆	16,5	3,2	10	60
..1900	16,45	14,00	◆				19	3,5	10	63
..2050	16,80	14,30	◆	27,70	23,55	◆	20,5	3,5	10	63
..2300	21,65	18,45	◆				23	3,8	10	67
..2500	23,65	20,15	◆	37,55	31,95	◆	25	3,8	10	67
..2800	31,85	27,10	◆				28	4	12	71
..3000	31,85	27,10	◆	45,95	39,10	◆	30	4,2	12	71
..3100	34,95	29,75	◆	48,40	41,15	◆	31	4,2	12	71

Assortimento di svasatori codolo cilindrico a 3 taglienti 90° in acciaio HSS



Assortimento di svasatori codolo cilindrico a 3 taglienti 90° in acciaio HSS, rettificati, con scanalature diritte. Adatti per lavori di svasatura e sbavatura. **Per lavorazioni di acciai legati e non e leghe di alluminio.w**

pagina 151



A20 030

TiN



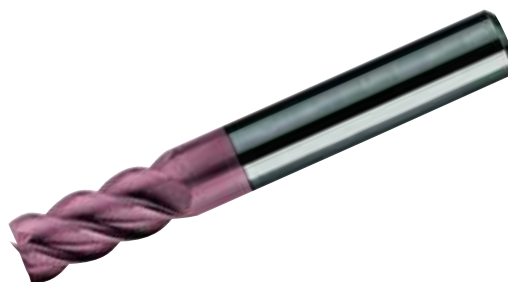
A20 035



Finale Codice	A20030		A20035		Ø (mm)	N° pezzi		
	€	Prezzo fokus	TiN €	Prezzo fokus				
..0005	69,60	59,20	◆	107,35	91,25	◆	6,3-8,3-10,4-12,4-16,5-20,5	6

◆ Spedizione da magazzino CDU ◇ Spedizione da magazzino esterno

Fresa codolo cilindrico a 4 taglienti in metallo duro rivestita TiAlN angolo evolvente variabile per inox



pagina 230



Fresa codolo cilindrico DIN 6535-HA in metallo duro integrale con rivestimento TiAlN, a 4 taglienti con angolo evolvente variabile, taglio centrale, spoglia 10°. La diversa spaziatura dei taglienti riduce le vibrazioni migliorando la superficie lavorata evitando le bave.

Per lavorazioni di acciai legati e non e acciai inox.

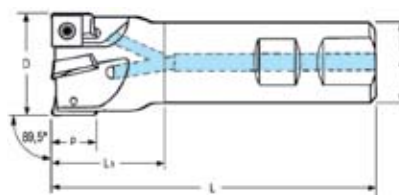
Codice	Acciaio <850 N/mm ²	Acciaio >850 <1000 N/mm ²	Acciaio >1000 <1400 N/mm ²	Acciaio <42 HRC	Acciaio INOX	Alluminio e leghe	Rame Ottone Bronzo
A50405	●	●	●	●	●	●	●
Vc (m/min)	45	45	40	40	68	130	99
Refrigerazione	E	E	0	0	0	E	E



A50405	€	Prezzo fokus	◊	ø h10 (mm)	ø codolo h6 (mm)	Lunghezza taglienti (mm)	Lunghezza totale (mm)	Acciaio >1000 <1400 N/mm ²	fz (mm)		VHM K10/K20	Tipo N
..0300	22,30	19,00	◊	3	6	8	57		0,016		Z 4	DIN 6527
..0400	22,30	19,00	◊	4	6	11	57		0,038		10°	DIN 6535-HA
..0500	22,30	19,00	◊	5	6	13	57		0,050		TiAlN	
..0600	22,30	19,00	◊	6	6	13	57		0,066			
..0800	27,35	23,25	◊	8	8	19	63		0,095			
..1000	42,95	36,55	◊	10	10	22	72		0,120			
..1200	61,95	52,70	◊	12	12	26	83		0,104			
..1600	104,80	89,10	◊	16	16	32	92		0,110			
..2000	165,40	140,60	◊	20	20	38	104		0,106			

Fresa ad inserti per spianatura e spallamenti a 89,5°

pagina 301



Fresa ad inserti per spianare ed eseguire spallamenti a 89,5° con codolo cilindrico e piano di trascinamento DIN 1835B, corpo della fresa con passaggio interno del lubrificante, geometria positiva utilizzabile su macchine con potenze medie. Consigliato l'utilizzo su macchine stabili nelle fresature dal pieno anche con grandi profondità.



A58165	€	Prezzo fokus	◆	Dimensioni					Z	Ricambi
				D (mm)	d (h6) (mm)	L (mm)	L1 (mm)	p (mm)		Inserto
..0010	54,30	48,90	◆	10	16	80	24	6	1	SPMT 0603
..0012	54,30	48,90	◆	12	16	80	24	6	1	
..0016	65,50	58,95	◆	16	16	85	25	6	2	
..0020	87,00	78,30	◆	20	20	90	25	6	3	
..0025	105,10	94,60	◆	25	25	95	25	6	4	
..0032	123,20	110,90	◆	32	25	95	26	6	5	
..0160	83,60	75,25	◆	16	16	150	100	6	2	
..0200	105,10	94,60	◆	20	20	150	98	6	3	
..0250	119,80	107,85	◆	25	20	150	98	6	4	
..0320	141,30	127,20	◆	32	25	150	92	6	5	

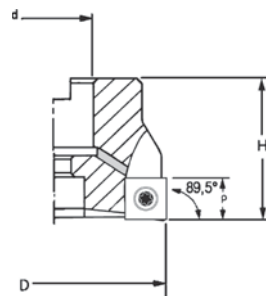


◆ Spedizione da magazzino CDU ◊ Spedizione da magazzino esterno

Fresa ad inserti per spianatura e spallamenti a 89,5° con attacco a manicotto



Fresa ad inserti per spianare ed eseguire spallamenti a 89,5° con attacco a manicotto, corpo della fresa con passaggio interno del lubrorefrigerante, geometria positiva utilizzabile su macchine con potenze medie.



pagina 302



Ricambi



Inserto

SPMT 0603

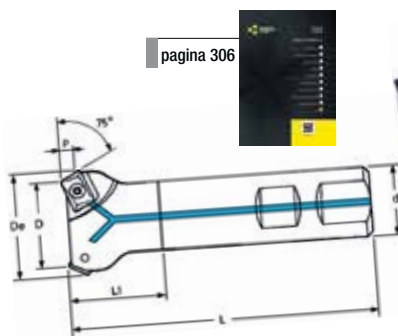
A58170	€	Prezzo fokus		Dimensioni				
				D (mm)	d (H7) (mm)	H (mm)	p (mm)	Z
..0040	149,00	134,10	◆	40	16	40	6	6
..0050	170,60	153,55	◆	50	22	40	6	7
..0063	235,15	211,65	◆	63	22	40	6	8

Fresa ad inserti per spianatura a 75°



Fresa ad inserti per spianare a 75° con codolo cilindrico e piano di trascinamento DIN 1835B, corpo della fresa con passaggio interno del lubrorefrigerante, geometria positiva utilizzabile su macchine con potenze medie.

Consigliato l'utilizzo su macchine stabili nelle fresature dal pieno.



pagina 306



Ricambi



Inserto

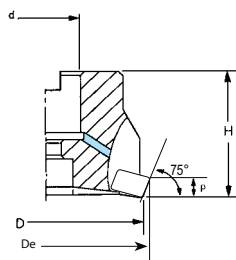
APHT APHX APKT 1003

A58190	€	Prezzo fokus		Dimensioni						
				D (mm)	De (mm)	d (H7) (mm)	L (mm)	L1 (mm)	p (mm)	Z
..0025	111,20	100,10	◆	25	28,6	20	95	25	4	2
..0032	137,00	123,30	◆	32	35,6	25	95	25	4	3
..0040	167,10	150,40	◆	40	43,6	25	100	25	4	4

Fresa ad inserti per spianatura a 75° con attacco a manicotto



Fresa ad inserti per spianare a 75° con attacco a manicotto, corpo della fresa con passaggio interno del lubrorefrigerante, geometria positiva utilizzabile su macchine con potenze medie.



pagina 306



Ricambi



Inserto

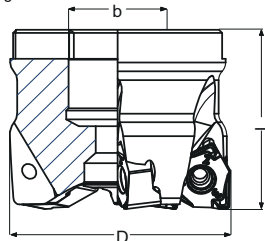
APHT APHX APKT 1003

A58195	€	Prezzo fokus		Dimensioni					
				D (mm)	De (mm)	d (H7) (mm)	H (mm)	p (mm)	Z
..0050	170,60	153,55	◆	50	54	22	40	6,5	5
..0063	192,95	173,70	◆	63	67	22	40	6,5	6



Fresa ad inserti per spallamenti a 90° con attacco a manicotto

Fresa ad inserti per spallamenti a 90° con attacco a manicotto, con passaggio interno del lubrorefrigerante, geometria negativa, consigliato l'utilizzo su macchine stabili nelle fresature dal pieno.



pagina 307



Ricambi



Inserto

WNEU 080608-M

A58215	€	Prezzo fokus		Dimensioni			
				D (mm)	b (mm)	L (mm)	Z
..0050	240,35	216,35	◆	50	22	40	5
..0063	271,30	244,20	◆	63	22	40	6
..0080	306,60	275,95	◆	80	27	50	7
..0100	376,40	338,80	◆	100	32	50	8
..0125	480,60	432,55	◆	125	40	63	10
..0160	558,10	502,30	◆	160	40	63	11

◆ Spedizione da magazzino CDU ◇ Spedizione da magazzino esterno

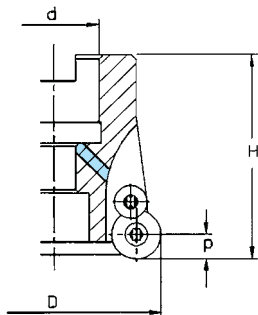


Fresa ad inserti a copiare con attacco a manicotto

Fresa ad inserti a copiare con attacco a manicotto, con passaggio interno del lubrorefrigerante, per operazioni di copiatura.
Consigliato l'utilizzo su macchine stabili con buona potenza.



pagina 312



A58220	€	Prezzo fokus	Dimensioni				
			D (mm)	d (mm)	H (mm)	p (mm)	Z
..0042	186,05	167,45	42	16	44	5	6
..0052	186,05	167,45	52	22	50	6	5
..0066	213,65	192,30	66	27	50	6	6
..0080	267,85	241,10	80	27	50	6	7
..0520	182,60	164,35	52	22	50	8	4
..0660	205,90	185,35	66	27	50	8	5
..0800	263,55	237,20	80	27	50	8	6
..1000	294,55	265,10	100	32	55	8	7
..1125	372,05	334,85	125	40	55	8	8
..1160	573,55	516,20	160	40	55	8	9



Ricambi

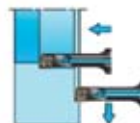
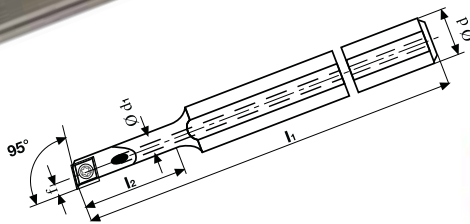


Inserto

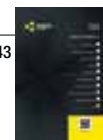
RDHT 1003

RDHT 1604

Portainsero per tornitura interna 95° stelo in acciaio



pagina 343



Portainsero per tornitura interna stelo in acciaio, sede per inserto positivo a norma ISO con fissaggio a vite, **passaggio interno del lubrorefrigerante**, da utilizzare nelle lavorazioni di tornitura e alesatura anche di fori ciechi.

A62036	€	Prezzo fokus	ISO	Dimensioni					
				ø d (mm)	ø d1 (mm)	l1 (mm)	l2 (mm)	f (mm)	D min (mm)
..0108	44,80	40,35	◆ A-0408H SCLDR-04	8	4	100	16	2,4	4,8
..0208	44,80	40,35	◆ A-0508H SCLDR-04	8	5	100	20	2,9	5,8
..0308	44,80	40,35	◆ A-0608H SCLDR-04	8	6	100	24	3,4	6,8
..0408	44,80	40,35	◆ A-0408H SCLDL-04	8	4	100	16	2,4	4,8
..0508	44,80	40,35	◆ A-0508H SCLDL-04	8	5	100	20	2,9	5,8
..0608	44,80	40,35	◆ A-0608H SCLDL-04	8	6	100	24	3,4	6,8



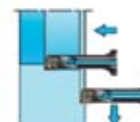
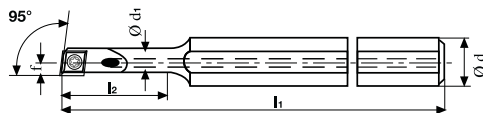
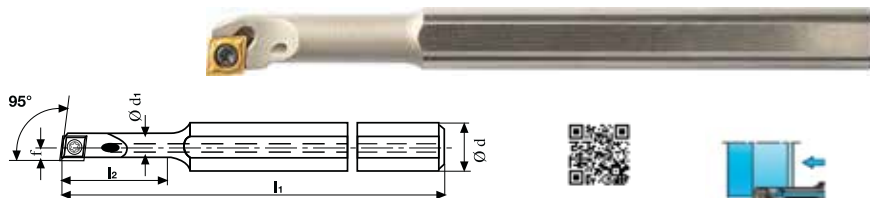
Ricambi



Inserto

CDGT 0401

Portainsero per tornitura interna 95° stelo in metallo duro



pagina 343



Portainsero per tornitura interna stelo in metallo duro, sede per inserto positivo a norma ISO con fissaggio a vite, **passaggio interno del lubrorefrigerante**, da utilizzare nelle lavorazioni di tornitura e alesatura anche di fori ciechi.

A62037	€	Prezzo fokus	ISO	Dimensioni					
				ø d (mm)	ø d1 (mm)	l1 (mm)	l2 (mm)	f (mm)	D min (mm)
..0108	122,30	110,10	◆ E-0408H SCLDR-04	8	4	100	24	2,4	4,8
..0208	122,30	110,10	◆ E-0508H SCLDR-04	8	5	100	30	2,9	5,8
..0308	122,30	110,10	◆ E-0608H SCLDR-04	8	6	100	36	3,4	6,8
..0408	122,30	110,10	◆ E-0408H SCLDL-04	8	4	100	24	2,4	4,8
..0508	122,30	110,10	◆ E-0508H SCLDL-04	8	5	100	30	2,9	5,8
..0608	122,30	110,10	◆ E-0608H SCLDL-04	8	6	100	36	3,4	6,8



Ricambi



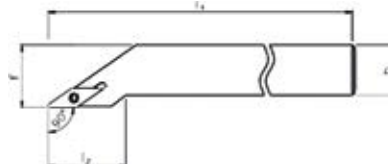
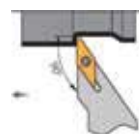
Inserto

CDGT 0401

Portainsero per tornitura esterna 90°



pagina 339



Portainsero per tornitura esterna stelo in acciaio, sede per inserto positivo a norma ISO con fissaggio a vite, da utilizzare nelle lavorazioni di tornitura e copiatura.

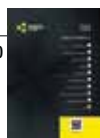
A62024	€	Prezzo fokus	ISO	Dimensioni					
				h1 (mm)	h2 (mm)	b (mm)	l1 (mm)	l2 (mm)	f (mm)
..0108	44,80	40,35	◆ SVGCR 0808 K07	8	8	8	125	15	8,5
..0110	47,40	42,70	◆ SVGCR 1010 M07	10	10	10	150	15	10,5
..0112	50,90	45,85	◆ SVGCR 1212 M07	12	12	12	150	18	12,5
..0208	44,80	40,35	◆ SVGCL 0808 K07	8	8	8	125	15	8,5
..0210	47,40	42,70	◆ SVGCL 1010 M07	10	10	10	150	15	10,5
..0212	50,90	45,85	◆ SVGCL 1212 M07	12	12	12	150	18	12,5

Ricambi
Inserto
VCMT VCGT 0702

Tessuto filtrante per motori



pagina 410



Tessuto filtrante che permette di **proteggere i motori elettrici in genere**, il posizionamento sulla zona di aspirazione del tessuto evita di aspirare all'interno del sistema rotante sporcizia e polveri.

Di facile e veloce applicazione senza l'utilizzo di attrezzi, una **struttura in plastica con magneti** viene posizionata sulla testa motore se questa è in materiale magnetico, se la testa motore è in **materiale amagnetico un anello elastico** blocca la stessa struttura.

La durata del filtro aspirante posizionato è di circa **30 giorni**, evitare l'eccessivo intasamento dello stesso, può compromettere il volume di aria aspirato.

Il kit comprende:

- supporto in plastica completo di magneti e anello elastico
- 12 filtri del diametro prescelto (si consiglia di sostituire il filtro mensilmente)
- **prodotto Autoestinguente** di classe F1-M1 secondo norma DIN 53438.



U02110	€	Composizione
..0100	38,00	Supporto + Anello + Filtro
..0120	40,00	Supporto + Anello + Filtro
..0150	46,00	Supporto + Anello + Filtro
..0175	50,00	Supporto + Anello + Filtro
..0200	54,00	Supporto + Anello + Filtro
..0230	62,00	Supporto + Anello + Filtro
..0260	68,00	Supporto + Anello + Filtro
..0300	74,00	Supporto + Anello + Filtro
..1000	16,00	Ricarica filtro (Confezione 12 pezzi)
..1200	17,00	Ricarica filtro (Confezione 12 pezzi)
..1500	21,00	Ricarica filtro (Confezione 12 pezzi)
..1750	23,20	Ricarica filtro (Confezione 12 pezzi)
..2000	25,00	Ricarica filtro (Confezione 12 pezzi)
..2300	33,00	Ricarica filtro (Confezione 12 pezzi)
..2600	38,00	Ricarica filtro (Confezione 12 pezzi)
..3000	41,00	Ricarica filtro (Confezione 12 pezzi)

◆ Spedizione da magazzino CDU ◇ Spedizione da magazzino esterno

Attrezzatura di bloccaggio a leva verticale

pagina 497



Attrezzatura di bloccaggio a leva verticale con braccio di bloccaggio ad U **vite di pressione inclusa** base di fissaggio orizzontale.

Caratteristiche: attrezzi in acciaio inox con impugnatura in PVC.

Impiego: bloccaggio di pezzi per operazioni di montaggio, foratura, collaudo, maschere di saldatura.



C60370	€	Forza di ritegno (N)	Apertura (°)
..0005	9,60	440	110
..0010	16,00	1670	102
..0015	19,95	1670*	102
..0020	21,95	2670	110

*Impugnatura a T.

Attrezzatura di bloccaggio ad asta di spinta

pagina 501



Attrezzatura ad asta di spinta avvitabile, montaggio frontale, possibilità di fissare l'attrezzo con un unico foro, può essere fissato in qualsiasi posizione e orientato in modo ottimale, asta di spinta con filettatura interna, fornito con puntalino.

Caratteristiche: attrezzi in acciaio inox con impugnatura in PVC.

Impiego: blocco di pezzi per incollaggi, foratura e posizionamenti.



C60390	€	Forza di ritegno (N)	Corsa asta (mm)
..0005	18,00	900	19
..0010	23,30	1330	57,2
..0015	27,95	3100	66,7

Attrezzatura di bloccaggio a leva orizzontale

pagina 499



Attrezzatura di bloccaggio a leva orizzontale con braccio di bloccaggio ad U **vite di pressione inclusa** base di fissaggio orizzontale.

Caratteristiche: attrezzi in acciaio inox con impugnatura in PVC.

Impiego: bloccaggio di pezzi per operazioni di montaggio, foratura, collaudo, maschere di saldatura.



C60375	€	Forza di ritegno (N)	Apertura (°)
..0005	8,65	270	90
..0010	11,35	890	84
..0015	15,30	2220	92
..0020	25,30	3340	92

Attrezzatura di bloccaggio ad asta di spinta

pagina 500



Attrezzatura ad asta di spinta con base di appoggio, asta di spinta con filettatura interna, fornito con puntalino.

Caratteristiche: attrezzi in acciaio inox con impugnatura in PVC.

Impiego: blocco di pezzi per incollaggi, foratura e posizionamenti.



C60395	€	Forza di ritegno (N)	Corsa asta (mm)
..0005	11,35	2670	38,1
..0010	16,00	3780	41,9
..0015	21,30	3560	50,8

◆ Spedizione da magazzino CDU ◇ Spedizione da magazzino esterno

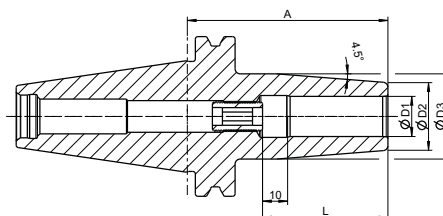
Mandrino a calettamento termico ISO 40 DIN 69871 BASIC forma AD

pagina 541

HAIMER
Qualität gewinnt.



Mandrino a calettamento termico ISO 40 DIN 69871 **BASIC forma AD**, in acciaio resistente alle alte temperature, temperato 54-2 Hrc, per il serraggio di utensili in HSS e Metallo Duro con **codolo cilindrico in tolleranza h6**, possibilità di regolare la sporgenza dell'utensile mediante vite integrate al mandrino. Fornito con **bilanciatura G 2.5 18.000 giri/min o U<1 gmm**.



Forma AD DIN 69871



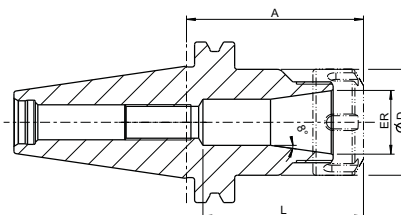
C65405	€		Ø D1 (mm)	Ø D2 (mm)	Ø D3 (mm)	L (mm)	A (mm)
..0006	86,00	◆	6	21	27	36	80
..0008	86,00	◆	8	21	27	36	80
..0010	86,00	◆	10	24	32	42	80
..0012	86,00	◆	12	24	32	47	80
..0016	86,00	◆	16	27	34	50	80
..0020	86,00	◆	20	33	42	52	80

Mandrino portapinza ER ISO 40 DIN 69871 BASIC forma AD

pagina 545

HAIMER
Qualität gewinnt.

Mandrino portapinza ER ISO 40 DIN 69871 **BASIC forma AD**, per il serraggio di utensili a codolo cilindrico mediante l'uso di pinze secondo norma DIN 6499 A/B. Fornito con ghiera di serraggio e **bilanciatura G 2.5 18000 giri/min o U<1 gmm**.



Forma AD DIN 69871



C65410	€		Pinza ER	Ø D (mm)	Ø serraggio (mm)	L (mm)	A (mm)
..0016	55,00	◆	16	28	0,5-10	*	70
..0025	55,00	◆	25	42	0,5-16	63,5	70
..0032	55,00	◆	32	50	1-20	65,5	70

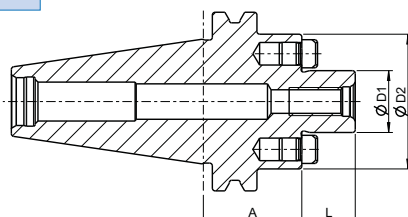
*Con foro passante.

pagina 546

Mandrino portafresa a manicotto fisso ISO 40 DIN 69871 BASIC forma AD

HAIMER
Qualität gewinnt.

Forma AD DIN 69871



Mandrino portafresa a manicotto con trascinamento fisso frontale, ISO 40 DIN 69871 **BASIC forma AD**, per frese con scanalature longitudinali DIN 1880. Fornito con vite a croce e **bilanciatura G 6.3 8000 giri/min o U<1 gmm**.

C65415	€		Ø D1 (mm)	Ø D2 (mm)	L (mm)	A (mm)
..0016	64,00	◆	16	36	17	35
..0022	64,00	◆	22	48	19	35
..0027	64,00	◆	27	48	21	35



◆ Spedizione da magazzino CDU ◇ Spedizione da magazzino esterno

**Mandrino portapunta integrale
ISO 40 DIN 69871 ADB**

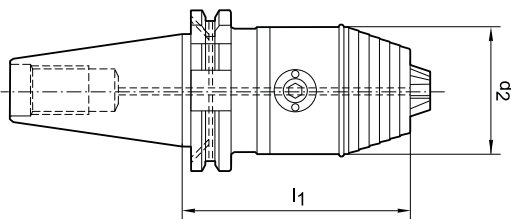
pagina 547

Mandrino portapunta integrale attacco ISO 40 DIN 69871 **forma ADB, con rotazione oraria e antioraria**, in lega di acciaio cementato con una forza alla trazione di circa 950 N/mm², superfici d'appoggio rettificata. Il serraggio della punta avviene per mezzo di una chiave esagonale in dotazione.
Per impieghi di foratura, svasatura, alesaggio, utilizzabile su centri di lavoro.



Forma
AD/B

DIN
69871



C66525	€	Prezzo fokus	Ø serraggio (mm)	d2 (mm)	l1 (mm)	Concentricità (mm)
..0011	184,70	175,50	◇ 1-13	50	90	<0.03
..0001	184,75	175,55	◇ 1,5-16	50	95	<0.03

**Mandrino portapunta integrale
ISO 50 DIN 69871 ADB**

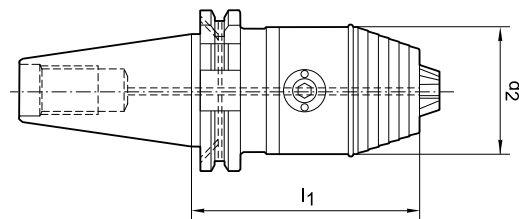
pagina 554

Mandrino portapunta integrale attacco ISO 50 DIN 69871 **forma ADB, con rotazione oraria e antioraria**, in lega di acciaio cementato con una forza alla trazione di circa 950 N/mm², superfici d'appoggio rettificata. Il serraggio della punta avviene per mezzo di una chiave esagonale in dotazione. Per impieghi di foratura, svasatura, alesaggio, utilizzabile su centri di lavoro.



Forma
AD/B

DIN
69871



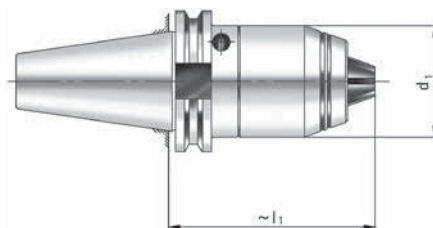
C66525	€	Prezzo fokus	Ø serraggio (mm)	d2 (mm)	l1 (mm)	Concentricità (mm)
..0012	224,20	213,00	◇ 0,5-13	50	95	<0.03
..0002	224,20	213,00	◇ 1,5-16	50	95	<0.03

**Mandrino portapunta integrale
ISO 40 DIN 69871 AD**

pagina 547

format
professional quality

Mandrino portapunta integrale attacco ISO 40 DIN 69871 **forma AD, con rotazione oraria e antioraria**, tutte le parti soggette ad usura sono temperate, guide e superfici d'appoggio rettificata. Il serraggio della punta avviene per mezzo di una chiave esagonale in dotazione, lavorazione sicura forze di serraggio fino a 75 Nm con utensile Ø 13 mm grazie al blocco automatico della vite senza fine anche se in rotazione antioraria e in decelerazione. **Prebilanciato fino a 7000 gir/min con residuo squilibrio max 40 gmm**, rugosità superficiale Ra <0,001 mm.
Per impieghi di foratura, svasatura, alesaggio, utilizzabile su centri di lavoro.



Forma
AD

DIN
69871



C66525	€	Prezzo fokus	Ø serraggio (mm)	d1 (mm)	l1 (mm)	Concentricità (mm)
..0101	232,25	220,65	◇ 1-16	50	80	<0.03

◆ Spedizione da magazzino CDU ◇ Spedizione da magazzino esterno

Mandrino portapinza ER MAS BT 40 BASIC forma AD

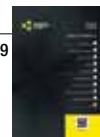


Mandrino portapinza ER, JIS B 6339 MAS BT 40 **BASIC forma AD**, per il serraggio di utensili a codolo cilindrico mediante l'uso di pinze secondo norma DIN 6499 A/B.

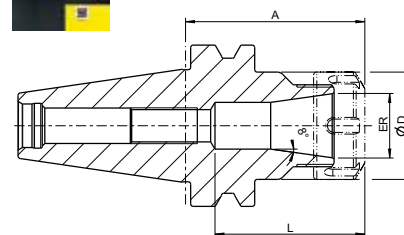
Fornito con ghiera di serraggio e **bilanciatura G 2.5 18.000 giri/min** o **U<1 gmm**.



pagina 559



Forma AD JIS MAS-BT



C65435	€	Pinza ER	Ø D (mm)	Ø serraggio (mm)	L (mm)	A (mm)
..0016	55,00	16	28	0,5-10	*	70
..0025	55,00	25	42	0,5-16	58,5	70
..0032	57,00	32	50	1-20	65,5	70

*Con foro passante.

Mandrino a calettamento termico MAS BT 40 BASIC forma AD



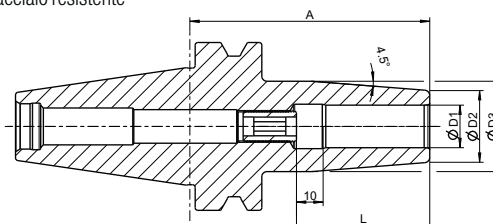
Mandrino a calettamento termico JIS B 6339 MAS BT 40 **BASIC forma AD**, in acciaio resistente alle alte temperature, temperato 54-2 Hrc, per il serraggio di utensili in HSS e Metallo Duro con **codolo cilindrico in tolleranza h6**, possibilità di regolare la sporgenza dell'utensile mediante vite integrata al mandrino.

Fornito con **bilanciatura G 2.5 18.000 giri/min** o **U<1 gmm**.

pagina 557



Forma AD JIS MAS-BT



C65430	€	Ø D1 (mm)	Ø D2 (mm)	Ø D3 (mm)	L (mm)	A (mm)
..0006	91,00	6	21	27	36	90
..0008	91,00	8	21	27	36	90
..0010	91,00	10	24	32	42	90
..0012	91,00	12	24	32	47	90
..0016	91,00	16	27	34	50	90
..0020	91,00	20	33	42	52	90

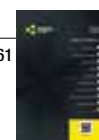
Mandrino portafresa a manicotto fisso MAS BT 40 BASIC forma AD



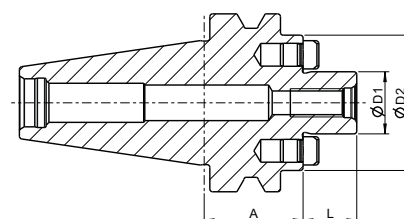
Mandrino portafresa a manicotto con trascinamento fisso frontale, JIS B MAS BT 40 **BASIC forma AD**, per frese con scanalature longitudinali DIN 1880.

Fornito con vite a croce e **bilanciatura G 6.3 8.000 giri/min** o **U<1 gmm**.

pagina 561



Forma AD JIS MAS-BT



C65440	€	Ø D1 (mm)	Ø D2 (mm)	L (mm)	A (mm)
..0016	62,00	16	36	17	35
..0022	61,00	22	48	19	35
..0027	61,00	27	48	21	35

◆ Spedizione da magazzino CDU ◇ Spedizione da magazzino esterno

Pinza di serraggio ER DIN 6499-B a tenuta con fori per lubrorefrigerante


Pinza di serraggio **ER DIN 6499-B** a tenuta con fori per lubrorefrigerante.

La vulcanizzazione del taglio canalizza il lubrorefrigerante all'interno degli appositi fori della pinza permettendogli di raggiungere l'utensile,

pressione massima consigliata 40 Bar all'utensile. Utilizzabile con ghiera cod. C70 300 standard.

Per pressioni superiori fino a 120 Bar si consiglia di utilizzare pinze con tenuta meccanica del lubrorefrigerante.

Precisione di rotazione 0,008 mm.

pagina 588



C70085	€	Prezzo fokus		Tipo	Ø nominali (mm)
..2030	39,35	33,45	◆	ER16	3
..2040	39,35	33,45	◆	ER16	4
..2050	39,35	33,45	◆	ER16	5
..2060	39,35	33,45	◆	ER16	6
..2070	39,35	33,45	◆	ER16	7
..3040	39,35	33,45	◆	ER20	4
..3050	39,35	33,45	◆	ER20	5
..3060	39,35	33,45	◆	ER20	6
..3070	39,35	33,45	◆	ER20	7
..3080	39,35	33,45	◆	ER20	8
..3090	39,35	33,45	◆	ER20	9
..3100	39,35	33,45	◆	ER20	10
..4030	42,70	36,30	◆	ER25	3
..4040	42,70	36,30	◆	ER25	4
..4050	42,70	36,30	◆	ER25	5
..4060	42,70	36,30	◆	ER25	6
..4070	42,70	36,30	◆	ER25	7
..4080	42,70	36,30	◆	ER25	8
..4090	42,70	36,30	◆	ER25	9
..4100	42,70	36,30	◆	ER25	10
..4110	42,70	36,30	◆	ER25	11
..4120	42,70	36,30	◆	ER25	12
..4130	42,70	36,30	◆	ER25	13
..4140	42,70	36,30	◆	ER25	14
..5030	42,70	36,30	◆	ER32	3
..5040	42,70	36,30	◆	ER32	4
..5050	42,70	36,30	◆	ER32	5
..5060	42,70	36,30	◆	ER32	6
..5070	42,70	36,30	◆	ER32	7
..5080	42,70	36,30	◆	ER32	8
..5090	42,70	36,30	◆	ER32	9
..5100	42,70	36,30	◆	ER32	10

C70085	€	Prezzo fokus		Tipo	Ø nominali (mm)
..5110	42,70	36,30	◆	ER32	11
..5120	42,70	36,30	◆	ER32	12
..5130	42,70	36,30	◆	ER32	13
..5140	42,70	36,30	◆	ER32	14
..5150	42,70	36,30	◆	ER32	15
..5160	42,70	36,30	◆	ER32	16
..5170	42,70	36,30	◆	ER32	17
..5180	42,70	36,30	◆	ER32	18
..5190	42,70	36,30	◆	ER32	19
..5200	42,70	36,30	◆	ER32	20
..6040	49,25	41,90	◆	ER40	4
..6050	49,25	41,90	◆	ER40	5
..6060	49,25	41,90	◆	ER40	6
..6070	49,25	41,90	◆	ER40	7
..6080	49,25	41,90	◆	ER40	8
..6090	49,25	41,90	◆	ER40	9
..6100	49,25	41,90	◆	ER40	10
..6110	49,25	41,90	◆	ER40	11
..6120	49,25	41,90	◆	ER40	12
..6130	49,25	41,90	◆	ER40	13
..6140	49,25	41,90	◆	ER40	14
..6150	49,25	41,90	◆	ER40	15
..6160	49,25	41,90	◆	ER40	16
..6170	49,25	41,90	◆	ER40	17
..6180	49,25	41,90	◆	ER40	18
..6190	49,25	41,90	◆	ER40	19
..6200	49,25	41,90	◆	ER40	20
..6210	49,25	41,90	◆	ER40	21
..6220	49,25	41,90	◆	ER40	22
..6230	49,25	41,90	◆	ER40	23
..6240	49,25	41,90	◆	ER40	24
..6250	49,25	41,90	◆	ER40	25

Azzeratore con comparatore


Azzeratore con superfici di contatto in acciaio temprato, con comparatore centesimale, serve per il posizionamento dell'utensile con tolleranza +/- 0,01 mm, base di appoggio con magneti per un posizionamento stabile.

pagina 614



C75105	€	Prezzo fokus		Ø (mm)	Altezza (mm)	Ø contatto (mm)
..0005	169,00	160,55	◆	48	100	24

QR CODE

Per approfondire aspetti tecnici... dalla carta al web con i QR Code

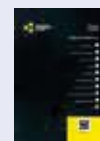
Ogni prodotto è corredato da un QR Code.

Inquadrando con smartphone o tablet il QR Code del prodotto si accede direttamente alla sua scheda online, completa di informazioni tecniche aggiuntive, aggiornate costantemente da CDU: video di presentazione e tutorial, istruzioni di uso e manutenzione, schede tecniche...



Dal QR Code qui a lato potrete subito accedere alla rivista ZOOM.

Calibro digitale a corsoio



pagina 641



Fornito con certificato di taratura.

Calibro digitale a corsoio, con display a cristalli liquidi, struttura in acciaio inossidabile temperato, superfici di contatto rettificate, vite di bloccaggio superiore, precisione secondo norma DIN 862.

Funzioni elettroniche:

- interruttore accensione/spengimento
- elettronica QuickStart
- funzione QuickLock
- azzeramento in ogni posizione
- preimpostazione valore (+/- Preset function)
- commutazione mm/pollici.

Batteria cod. F03 027 2032
Base cod. F05 830 0005



TKn		Calibration Certificate			
		Calibration service			
Identnummer ID No.	27101513139				
Description	Tkn digital pocket caliper				
Checked by:	HELIOS-PREISSER GmbH, 72501 Gammertingen, Germany				
Serial No.:	F055100005				
Meas. Range:	150 mm				
Reading:	0,01 mm				
Calibration happened in accordance to the direction of VDI/VDE/DGQ 2618 and among following conditions:					
Reference	Setting rings, Gauge blocks				
Ref. Temp.	20°C +/- 0,5 K				
rel. humidity	50 % +/- 15 %				
Inspection Feature	Set value	Indicated value	Deviation in µm	Error Limit G in µm – DIN 862	Result
Zero Point Setting	0,00	0	0	0	Ok
Outer dimension	41,30	41,30	0	20	Ok
Outer dimension	131,40	131,39	-10	30	Ok
Internal measurement	10,00	10,01	10	40	Ok
Dimension of steps	20,00	20,00	0	20	Ok
Depth measurement	20,00	20,02	20	40	Ok
Date:	03.02.2015		Inspector:	Thomas Göckel	

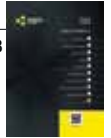
F05510	€	Prezzo fokus	Campo di misura (mm)	Altezza cifre (mm)	Lunghezza becchi (mm)	Risoluzione (mm)	Asta di profondità	Uscita dati
..0005	90,00	79,20	0±150	7,5	40	0,01	rettangolare	no

◆ Spedizione da magazzino CDU ◇ Spedizione da magazzino esterno

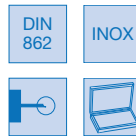
Calibro a corsoio



pagina 648



Calibro analogico a corsoio con bloccaggio a leva, struttura in acciaio inossidabile temperato, superfici di contatto rettificate, **parti di lettura cromate satinata, scala principale ribassata** rispetto al nonio, punte incrociate, parte posteriore del nonio con tabella di conversione filetti, precisione secondo norma DIN 862.

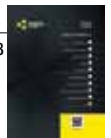


F05515	€	Prezzo fokus	Campo di misura (mm)	Lunghezza becchi (mm)	Risoluzione (mm)	Asta di profondità	Tipo di bloccaggio
..0005	21,50	18,95	0÷150	40	0,05	rettangolare	a leva

Calibro a corsoio



pagina 648



Calibro analogico a corsoio nonio **con scorrevolezza morbida (SOFT-SLIDE) con bloccaggio a vite nella parte superiore**, struttura in acciaio inossidabile temperato, superfici di contatto rettificate, parti di lettura cromate satinata, punte incrociate, parte posteriore del nonio con tabella di conversione filetti, precisione secondo norma DIN 862.



F05520	€	Prezzo fokus	Campo di misura (mm)	Lunghezza becchi (mm)	Risoluzione (mm)	Asta di profondità	Tipo di bloccaggio
..0005	33,50	29,50	0÷150	40	0,05	rettangolare	vite superiore

Calibro a corsoio duo-fix



pagina 647



Calibro analogico a corsoio **con bloccaggio DUO-FIX a leva più vite nella parte superiore del nonio**, struttura in acciaio inossidabile temperato, superfici di contatto rettificate, parti di lettura cromate satinata, punte incrociate, parte posteriore del nonio con tabella di conversione filetti, precisione secondo norma DIN 862.



F05525	€	Prezzo fokus	Campo di misura (mm)	Lunghezza becchi (mm)	Risoluzione (mm)	Asta di profondità	Tipo di bloccaggio
..0005	25,00	22,00	0÷150	40	0,05	rettangolare	combinato

◆ Spedizione da magazzino CDU ◇ Spedizione da magazzino esterno

Micrometro digitale per esterni grado di protezione IP 54

pagina 663



Micrometro digitale con display a cristalli liquidi, **grado di protezione IP 54**, superfici di contatto in metallo duro, struttura in acciaio con guancialini isolanti, leva di blocco, frizione incorporata nel tamburo, precisione secondo norma DIN 863/1.

Funzioni elettroniche:

- interruttore accensione/spengimento
- spegnimento automatico
- azzeramento in ogni posizione
- commutazione mm/pollici.

Batteria cod. F03 027 0357



F10710	€	Prezzo fokus	Campo di misura (mm)	Risoluzione (mm)	Altezza cifre (mm)	Ø stelo (mm)	Passo vite (mm)	Uscita dati
..0005	80,00	70,40	0÷25	0,001	6	6,5	0,5	no

Micrometro analogico per esterni

pagina 665



Micrometro analogico per esterni, superfici di contatto in metallo duro, nonio cromato opaco, guancialini isolanti, leva di bloccaggio, precisione secondo norma DIN 863/1.



F10705	€	Prezzo fokus	Campo di misura (mm)	Risoluzione (mm)	Ø stelo (mm)	Passo vite (mm)	Ø tamburo (mm)
..0005	20,00	17,60	0÷25	0,01	6,5	0,5	17

◆ Spedizione da magazzino CDU ◇ Spedizione da magazzino esterno

Sbavatore manuale

pagina 620



Set sbavatore manuale universale per la sbavatura di fori, bordi diritti e convessi, per lame con attacco 3,2 mm, impugnatura ergonomica bi-componente.



C85900	€	Prezzo fokus	Descrizione
..0005	18,40	15,65	Kit composto da impugnatura, supporto telescopico ø 7 mm cod. C85 010 0120, 3 lame cod. C85 005 0058-0100-0110.

Sbavatore manuale

pagina 622



Set sbavatore manuale universale per la sbavatura di fori, bordi diritti e convessi, per lame con attacco 2,6 mm, impugnatura ergonomica bi-componente.



C85905	€	Prezzo fokus	Descrizione
..0005	15,00	12,75	Kit composto da impugnatura, supporto telescopico ø 7 mm cod. C85 010 0140, 2 lame cod. C85 005 0010-0030.

Sbavatore manuale

pagina 623



Set sbavatore manuale universale per la sbavatura di fori, per lame con filettatura interna M7, impugnatura ergonomica bi-componente.



C85910	€	Prezzo fokus	Descrizione
..0005	32,20	27,40	Kit composto da impugnatura, supporto telescopico cod. C85 010 0040, lama a 90° ø 20 mm cod. C85 005 0210.

Raschietto manuale

pagina 624



Set raschietto manuale per la sbavatura di piccoli fori e raschiatura di superfici piane, per lame triangolari con attacco 3,2 mm, impugnatura ergonomica bi-componente.



C85920	€	Prezzo fokus	Descrizione
..0005	18,40	15,65	Kit composto da impugnatura, supporto telescopico lunghezza 113 mm cod. C85 010 0050, 1 lama triangolare cod. C85 005 0140.

**“Acquisti, logistica, ordini:
il trio vincente di CDU”**



Tanti esempi di applicazioni a portata di mano accedendo al portale YouTube www.cdu.net/youtube





Set sistema di misura dei fori a 2 punte grado di protezione IP 65

Set di misura a 2 punte per misurazione di fori, digitale per la misura comparativa di diametri interni, display a cristalli liquidi, **grado di protezione IP 65**, punti di contatto cromati, per misure veloci e accurate di piccoli fori, valori di incremento commutabile 0,01/0,001/0,0005 mm, impostazione della quota con anello, precisione secondo norma DIN 878.

Funzioni elettroniche:

- interruttore accensione/spengimento
- preimpostazione valore (+/- Preset function)
- commutazione mm/pollici
- funzione di attesa

Uscita dati interfacciabili con sistemi:

- RS 232 Proximity cavo cod. F03 850 0010

Batteria cod. F03 027 0357

pagina 695



DIN 878

IP 65

RS232 PROXI



F25060	€	Campo di misura (mm)	Massima profondità di misura (mm)
..0005	2.450,00	0,95÷1,55	0,6÷11
..0010	1.540,00	1,50÷2,45	0,9÷17
..0015	2.190,00	2,25÷4,25	1,2÷22
..0020	1.740,00	3,65÷6,35	2÷40

Squadra semplice con doppio bisello forma C



Squadra **semplice** di precisione con doppio bisello **forma C**, precisione secondo norma DIN 875/00, in **acciaio speciale temperato**, superfici di contatto rettificata e lappate.



DIN 875/00



pagina 738



F50005	€	Prezzo fokus	Dimensioni (mm)	Sezione (mm)	Accuratezza (Grado)
..0005	25,00	22,50	100x70	20x5	00

Base magnetica portacomparatore



Base portacomparatore con base magnetica disinseribile mediante chiavetta, superficie d'appoggio con sagoma a V che consente ancoraggi anche su superfici curve, aste di colore giallo con snodi, chiusura meccanica centrale, attacco universale con regolazione fine.



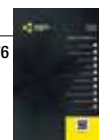
pagina 700



F30700	€	Prezzo fokus	Dimensione base (mm)	Forza di adesione (N)	Raggio d'azione (mm)
..0005	112,15	100,95	50x60x55	800	261
..0010	132,00	118,80	50x60x55	800	321

Comparatore digitale

pagina 676



Comparatore digitale con display a cristalli liquidi, stelo acciaio temprato, con punta tastatrice sostituibile M 2,5 mm, codolo di serraggio ø 8 mm tolleranza h w6, precisione secondo norma interna.

Funzioni elettroniche:

- interruttore accensione/spengimento
- azzeramento in ogni posizione
- commutazione da misura relativa ad assoluta (ABS)
- memorizzazione del valore misurato
- commutazione mm/pollici

Batteria cod. F03 027 2032

Norma interna

Sistema Assoluto

Conversione mm/''



F15243	€	Campo di misura (mm)	Risoluzione (mm)	Limite d'errore (mm)	Ø quadrante (mm)
..0011	84,90	0÷12,5	0,01	0,02	57

◆ Spedizione da magazzino CDU ◇ Spedizione da magazzino esterno

CUBITRON II™ 3M

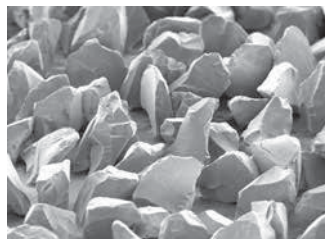
CUBITRON II 3M

I singoli granelli abrasivi di ceramica, di forma triangolare, sono disposti in modo uniforme ad angolo retto. Il tipo di abrasivo, la forma e la disposizione lo rendono auto-affilante.



CUBITRON II™ 3M

La forma, le dimensioni e la disposizione uniforme permettono di: incrementare la rimozione dei materiali; ottenere una migliore finitura superficiale, in minor tempo; mantenere il pezzo freddo.



Grano ceramico convenzionale

Diverso nelle forme, nelle dimensioni e nella distribuzione: ne consegue una durata più breve dovuta a fratture da stress e distacco del materiale.

Caratteristiche

3M P.S.G. CUBITRON II™

Il nuovo minerale di nuova concezione brevettata. Il minerale, oltre ad avere una forma costante, è orientato tutto nello stesso modo.



Vantaggi

Migliore ancoraggio del minerale sul supporto.

Buon supporto per il minerale.

Estremamente duro; uniformità nel direzionamento del minerale sul supporto; mentre lavora continua a mantenere spigoli taglienti.



Benefici

Non si sgrana; migliore utilizzo su lavorazioni pesanti.

Elevata durata

Maggiore taglio, elevata durata; non scalda; minore fatica dell'operatore; minore sviluppo di calore, quindi minore imbrunitura del manufatto; lavoro più veloce, migliore produttività; maggiore numero di pezzi lavorati per singolo disco.

Disco fibrato Cubitron II™



Disco fibrato al **Cubitron II™** (PGS) a forma triangolare, supporto in fibra vulcanizzata, legante doppia resina, cosparsione aperta.

Applicazioni: rimozioni di saldature, sbavature e tutte le lavorazioni in cui serve asportazione pesante di metallo.

Materiali: acciaio al carbonio.

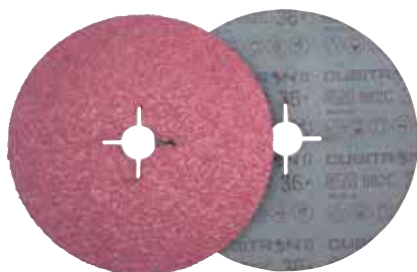
Codice

Acciaio



pagina 777

L15505



L15505	€	Prezzo fokus	Pz.	Grana	Ø disco (mm)	Ø foro (mm)
..0036	1,63	1,47	◆ 25	36	115	22
..0060	1,47	1,32	◆ 25	60	115	22
..0080	1,38	1,24	◆ 25	80	115	22
..0136	1,74	1,57	◆ 25	36	125	22
..0160	1,59	1,43	◆ 25	60	125	22
..0180	1,50	1,35	◆ 25	80	125	22
..0236	3,49	3,14	◆ 25	36	180	22
..0260	3,17	2,85	◆ 25	60	180	22
..0280	2,99	2,69	◆ 25	80	180	22

Disco lamellare conico Cubitron II™



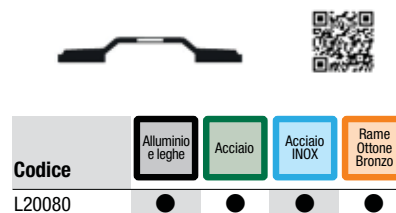
Disco lamellare con esecuzione **monolamellare** in versione conica al **Cubitron II™** (PGS) a forma triangolare, supporto in tela di peso Y, legante in resina, cosparsione aperta.

Applicazioni: rimozioni di saldature, sbavature su acciaio, acciaio inox, alluminio e metalli non ferrosi.



pagina 787

L20080	€	Prezzo fokus	Pz.	Ø (mm)	Ø foro (mm)	Grana	Supporto
..0040	3,21	2,89	◆ 10	115	22,2	40	fibra di vetro
..0060	3,21	2,89	◆ 10	115	22,2	60	fibra di vetro
..0080	3,21	2,89	◆ 10	115	22,2	80	fibra di vetro
..1040	3,53	3,20	◆ 10	125	22,2	40	fibra di vetro
..1060	3,53	3,20	◆ 10	125	22,2	60	fibra di vetro
..1080	3,53	3,20	◆ 10	125	22,2	80	fibra di vetro
..2040	6,00	5,40	◆ 10	180	22,2	40	fibra di vetro
..2060	6,00	5,40	◆ 10	180	22,2	60	fibra di vetro
..2080	6,00	5,40	◆ 10	180	22,2	80	fibra di vetro



Codice

Alluminio e leghe

Acciaio

Acciaio INOX

Rame Ottone Bronzo

L20080

Mola abrasiva a centro depresso per troncatura Cubitron II™



Mola abrasiva a centro depresso al **Cubitron II™** (PGS) a forma triangolare, legante resina rinforzata, per la troncatura, da montare su smerigliatrici angolari elettriche o pneumatiche.

Applicazioni: troncatura di materiali molto duri in particolare acciaio e acciaio inox.



pagina 794



Codice Acciaio Acciaio INOX

L25210

L25210	€	Prezzo fokus	Pz	Ø (mm)	Spessore (mm)	Ø foro (mm)	Forma	N° giri max (gir/min)
..0115	2,98	2,68	◆ 25	115	2,5	22,2	42	13.300
..0125	3,33	3,00	◆ 25	125	2,5	22,2	42	12.200
..0230	8,95	8,10	◆ 25	230	2,5	22,2	42	6.600

Disco abrasivo piano per troncatura Cubitron II™



Disco abrasivo piano al **Cubitron II™** (PGS) a forma triangolare, legante resina rinforzata, per la troncatura, da montare su smerigliatrici angolari elettriche o pneumatiche.

Applicazioni: troncatura di materiali molto duri in particolare acciaio e acciaio inox.



pagina 795



Codice Acciaio Acciaio INOX

L25205

L25205	€	Prezzo fokus	Pz	Ø (mm)	Spessore (mm)	Ø foro (mm)	Forma	N° giri max (gir/min)
..0115	2,15	1,94	◆ 25	115	1	22,2	41	13.300
..0116	2,39	2,15	◆ 25	115	1,6	22,2	41	13.300
..0125	2,39	2,15	◆ 25	125	1	22,2	41	12.200
..0126	2,62	2,36	◆ 25	125	1,6	22,2	41	12.200
..0230	7,75	7,00	◆ 25	230	2	22,2	41	6.600
..0231	8,95	8,10	◆ 25	230	2,5	22,2	41	6.600
..0232	10,45	9,45	◆ 25	230	3	22,2	41	6.600



L25545	€	Prezzo fokus	Pz	Ø (mm)	Spessore (mm)	Ø foro (mm)	Forma	N° giri max (gir/min)	Potenza smerigliatrice (W)
..0115	0,75	0,68	◆ 100	115	1	22,2	41	13.300	1.000
..0125	0,83	0,75	◆ 100	125	1	22,2	41	12.200	1.200

◆ Spedizione da magazzino CDU ◇ Spedizione da magazzino esterno

Mola abrasiva a centro depresso per sbavatura Cubitron II™



Mola abrasiva a centro depresso al **Cubitron II™** (PGS) a forma triangolare, legante resina rinforzata, per la sbavatura, da montare su smerigliatrici angolari elettriche o pneumatiche.

Applicazioni: sbavatura e asportazione pesante di materiali molto duri in particolare acciaio e acciaio inox.



pagina 793



Codice Acciaio Acciaio INOX

L25200



L25200	€	Prezzo fokus	Pz	Ø (mm)	Spessore (mm)	Ø foro (mm)	Forma	N° giri max (gir/min)
..0115	5,15	4,64	◆ 10	115	7	22,2	27	13.300
..0125	5,55	5,00	◆ 10	125	7	22,2	27	12.200
..0230	11,95	10,80	◆ 10	230	7	22,2	27	6.600

Disco abrasivo piano per troncatura



Disco abrasivo piano (**A46U**) per troncatura, di **nuova tecnologia con legante ceramico**, rispetto ai dischi normali ha un **rendimento superiore, il taglio freddo e preciso con poca polvere**.

Da utilizzare con smerigliatrici angolari elettriche o pneumatiche.

Per troncatura a mano di tutti i tipi di acciaio e

acciai inossidabili.

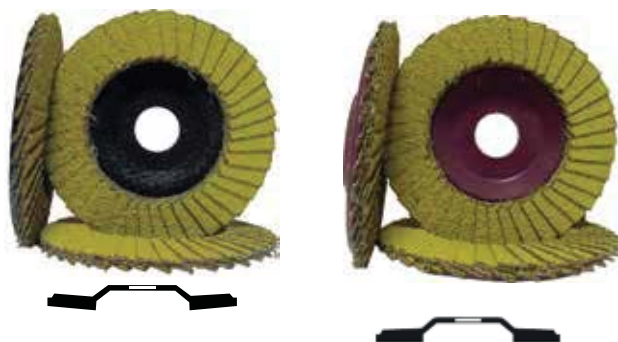


Codice Acciaio Acciaio INOX

L25545



pagina 791



Disco lamellare in ceramico zirconio



Disco lamellare con esecuzione **monolamellare** in tela con abrasivo ceramico/zirconio.

Caratteristiche: innovativo ceramico ibrido, con una sola grana si ottiene una forte asportazione e un grado di finitura di una grana fine, vibrazioni ridotte al minimo grazie alla disposizione mono-lamella di dimensioni più lunghe, asportazione rapida senza surriscaldare il pezzo, **utilizzo universale**, acciaio, acciaio inox, titanio, alluminio, bronzo e materiali non ferrosi, con macchine portatili con buona potenza.

Codice	Alluminio e leghe	Acciaio	Acciaio INOX	Leghe di Titanio	Rame Ottone Bronzo
L20270	●	●	●	●	●



L20270	€	Prezzo fokus	Pz.	Ø (mm)	Ø foro (mm)	Grana	N° giri max (gir/min)	N° lamelle per mola	Dimensione lamelle (mm)	Supporto	Forma
..0005	2,05	1,74	◆ 20	115	22,2	40	13.300	40	23x25	nylon	piana
..0010	2,05	1,74	◆ 20	115	22,2	40	13.300	40	23x25	fibra di vetro	angolo



Rulli a lamelle in tessuto non tessuto in ossido di alluminio

Rulli a lamelle in **tessuto non tessuto all'ossido di alluminio**, (rosso) per la mascheratura dei segni lasciati da precedenti operazioni di smerigliatura, utilizzabili su smerigliatrici portatili elettriche o pneumatiche e ad albero flessibile, per la smerigliatura, pulitura, satinatura di acciai comuni e legati, metalli non ferrosi.



Codice	Acciaio	Acciaio INOX
L35730 ÷ L35740	●	●



pagina 806

Finale Codice	L35730			L35740			Dimensioni ØxH (mm)	Ø perno (mm)	N° giri max (gir/min)
	GRANA 60/80 €	Prezzo fokus	Pz.	GRANA 150/220 €	Prezzo fokus	Pz.			
..3020	3,80	3,04	◆ 25	3,80	3,04	◆ 25	30x20	6	22.300
..3030	3,85	3,08	◆ 25	3,85	3,08	◆ 25	30x30	6	22.300
..4020	4,10	3,28	◆ 25	4,10	3,28	◆ 25	40x20	6	16.750
..4030	4,10	3,28	◆ 25	4,10	3,28	◆ 25	40x30	6	16.750
..5030	4,15	3,32	◆ 25	4,15	3,32	◆ 25	50x30	6	13.400
..6030	4,35	3,48	◆ 25	4,35	3,48	◆ 25	60x30	6	11.200



pagina 806



Rulli a lamelle in tessuto non tessuto misto tela in ossido di alluminio



Rulli a lamelle in tela abrasiva all'ossido di alluminio, alternate a lamelle in **tessuto non tessuto supporto in cotone peso X-flex**, la presenza della tela rende questo

prodotto più aggressivo e consente di eliminare segni più marcati, quali graffi, piccole incrostazioni, ecc. dalla superficie del pezzo. Adatte alla smerigliatura dolce, senza vibrazioni e poco rumorosa. Utilizzabili su smerigliatrici portatili elettriche o pneumatiche e ad albero flessibile, per la smerigliatura, pulitura, satinatura di acciai comuni e legati, metalli non ferrosi.

Codice	Acciaio	Acciaio INOX
L35745 ÷ L35760	●	●



Finale Codice	L35745			L35760			Dimensioni ØxH (mm)	Ø perno (mm)	N° giri min (gir/min)	N° giri max (gir/min)
	GRANA 80 €	Prezzo fokus	Pz.	GRANA 320 €	Prezzo fokus	Pz.				
..3020	4,55	3,64	◆ 25	4,55	3,64	◆ 25	30x20	6	7.500	13.000
..3030	4,75	3,80	◆ 25	4,75	3,80	◆ 25	30x30	6	7.500	13.000
..4020	4,75	3,80	◆ 25	4,75	3,80	◆ 25	40x20	6	5.700	11.000
..4030	4,85	3,88	◆ 25	4,85	3,88	◆ 25	40x30	6	5.700	11.000
..5030	5,80	4,64	◆ 25	5,80	4,64	◆ 25	50x30	6	4.700	9.550
..5040	6,40	5,15	◆ 25	6,40	5,15	◆ 25	50x40	6	4.700	9.550
..6030	6,05	4,84	◆ 25	6,05	4,84	◆ 25	60x30	6	4.700	9.550
..8030	7,35	5,90	◆ 25	7,35	5,90	◆ 25	80x30	6	3.600	7.160

◆ Spedizione da magazzino CDU ◇ Spedizione da magazzino esterno

Fresa rotativa in metallo duro forma cilindrica con estremità raggiata \varnothing codolo 3/6 mm



pagina 847

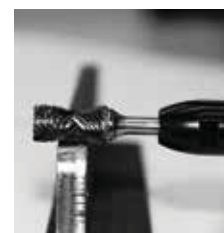
Fresa rotativa in metallo duro **forma cilindrica con estremità raggiata**, \varnothing codolo 3/6 mm, il disegno a raggio sulla testa del cilindro garantisce una **maggior durata dell'utensile**, ed evita di danneggiare l'estremità della lima rotativa, produzione di un raggio sul pezzo lavorato.

L50165	€	Prezzo fokus		\varnothing (mm)	\varnothing codolo (mm)	Tagliente tipo	Lunghezza tagliente (mm)	Lunghezza totale (mm)
..0005	7,80	6,25	◆	3	3	6	14	38
..0010	18,45	14,80	◆	6	6	6	18	50
..0015	19,30	15,45	◆	8	6	6	20	64
..0020	23,20	18,60	◆	9,6	6	6	19	64
..0025	40,20	32,20	◆	12,7	6	6	25	70
..0030	52,20	41,80	◆	16	6	6	25	70

Fresa rotativa in metallo duro gamma raggiata \varnothing codolo 6 mm



pagina 845



Fresa rotativa in metallo duro **gamma raggiata con disegno a forma rovesciata**, multi applicazione con sistema di guida e profilo unico che crea un raggio uniforme, le rende adatte per un utilizzo su molteplici lavorazioni, riducendo le necessità di cambio utensile e dei tempi di lavorazione, \varnothing codolo 6 mm.

Taglio fine (2) - per tutti i tipi di acciai legati e non, materiali non ferrosi.

Taglio doppio (6) - dentatura universale incrociata, per tutti gli acciai legati e non, ottima finitura senza vibrazioni.



L50155	€	Prezzo fokus		Forma	Tipo	Tagliente tipo	\varnothing (mm)	Lunghezza tagliente (mm)	Lunghezza totale (mm)
..0005	52,10	41,70	◆		Cilindrica	6	12,7	25	70
..0010	67,85	54,30	◆		Cilindrica con taglio in testa	6	12,7	25	70
..0015	32,90	26,35	◆		Cilindrica testa tonda	2	12,7	25	70
..0020	40,85	32,70	◆		Cilindrica testa tonda	2	12,7	25	70
..0025	48,45	38,80	◆		Cilindrica testa tonda	6	12,7	25	70
..0030	66,45	53,20	◆		Ogiva testa tonda	6	12,7	35	80
..0035	53,05	42,45	◆		Ogiva testa a punta	6	12,7	35	80
..0040	50,65	40,55	◆		Conica 60°	6	12,7	31	76
..0045	45,45	36,40	◆		Conica 90°	6	12,7	28	73
..0050	56,95	45,60	◆		Conica testa tonda	6	12,7	35	80

◆ Spedizione da magazzino CDU ◇ Spedizione da magazzino esterno

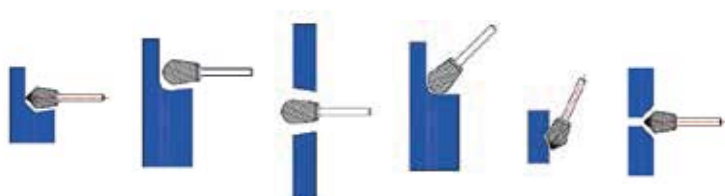
**Fresa rotativa in metallo duro gamma con
forma combinata \varnothing codolo 6 mm**

 pagina 846
 


Fresa rotativa in metallo duro **gamma con forma combinata**, ideale per particolari complessi dove vengono impiegate diverse forme di lime, riducendo le necessità di cambio utensile e dei tempi di lavorazione, \varnothing codolo 6 mm.

Taglio fine (2) - per tutti i tipi di acciai legati e non, materiali non ferrosi.

Taglio doppio (6) - dentatura universale incrociata, per tutti gli acciai legati e non, ottima finitura senza vibrazioni.



L50160	€	Prezzo <i>fokus</i>		Forma	Tipo	Tagliante tipo	\varnothing (mm)	Lunghezza tagliante (mm)	Lunghezza totale (mm)
..0005	43,15	34,55	◆		Cilindrica	6	12,7	25	70
..0010	35,55	28,45	◆		Cilindrica con taglio in testa	6	12,7	25	70
..0015	30,50	24,40	◆		Cono rovesciato sferica	2	12,7	20	65
..0020	33,55	26,85	◆		Cono rovesciato sferica	6	12,7	20	65
..0025	33,65	26,95	◆		Cono rovesciato ogiva testa tonda	6	12,7	32	77
..0030	39,85	31,90	◆		Cono rovesciato ogiva testa punta	6	12,7	32	77
..0035	44,85	35,90	◆		Cilindrica punta conica 60°	6	12,7	25	70
..0040	40,40	32,35	◆		Cono rovesciato punta conica 60°	6	12,7	23	68
..0045	38,50	30,80	◆		Cilindrica punta conica 90°	6	12,7	25	70
..0050	35,55	28,45	◆		Cono rovesciato punta conica 90°	6	12,7	18	63
..0055	44,65	35,75	◆		Doppio cono 45°	2	16	15	60
..0060	49,05	39,25	◆		Cono rovesciato conica testa tonda	6	12,7	32	77
..0065	47,70	38,20	◆		Cono rovesciato conica testa punta	6	12,7	35	80
..0070	63,20	50,60	◆		Doppio cono	6	12,7	25	70

◆ Spedizione da magazzino CDU ◇ Spedizione da magazzino esterno

Mazuola con battenti intercambiabili



N50 410 - Mazzuola con testa in alluminio anodizzato, **battenti di materiali diversi intercambiabili** (prima fornitura con battenti in nylon) manico in frassino sagomato e verniciato trasparente, bussola in nylon salvamanico, bloccaggio con cuneo tondo in acciaio.



N50 410

N50 420 - Mazzuola con testa in alluminio anodizzato, **battenti di materiali diversi intercambiabili** (prima fornitura con battenti in nylon) manico tri-componente antivibrazione con collare salvamanico in nylon, impugnatura e bussola in gomma antiscivolo, anima in lega di alluminio, bloccaggio meccanico definitivo con cuneo in acciaio e resina epossidica.



N50 420

pagina 1058

Finale Codice	N50410		N50420		Ø testa (mm)	Lunghezza totale (mm)	Peso (Kg)	Peso (Kg)
	€	Prezzo fokus	€	Prezzo fokus				
..0022	9,80	7,85	◆		22	280	0,147	-
..0027	11,50	9,20	◆	19,85	27	300	0,201	0,269
..0032	13,90	11,15	◆	23,75	32	300	0,237	0,305
..0040	20,55	16,45	◆	33,85	40	320	0,354	0,438
..0050	27,65	22,15	◆	42,10	50	320	0,481	0,565

Forbici per elettricisti diritte



Forbici per elettricisti lame in acciaio inossidabile taglienti induriti (56 HRC), profilo tagliacavo, impugnatura ergonomica con inserti in materiale morbido.



INOX



N40131	€	Prezzo fokus	Lunghezza totale (mm)	Lunghezza lame (mm)
..0140	9,70	7,80	140	45

pagina 1037

Giravite dinamometrico



Giravite dinamometrico impugnatura ergonomica multicomponente, coppia di chiusura preimpostata con segnale acustico a raggiungimento della coppia.



pagina 925

N15255	€	Prezzo fokus	Coppia preimpostata (Nm)	Precisione (%)	Lunghezza totale (mm)
..0040	37,75	30,20	0,6	±10	130
..0045	37,75	30,20	0,9	±10	130
..0050	37,75	30,20	1,2	±10	130
..0055	37,75	30,20	1,4	±10	130
..0060	39,85	31,90	2	±10	130
..0065	39,85	31,90	3	±10	130

Lama intercambiabile



Lama intercambiabile per chiave a tubo 1/4", con dispositivo di bloccaggio a sfera.



pagina 925

N15255	€	Prezzo fokus	Portabussole quadro (")
..0200	6,60	5,30	1/4

Lama intercambiabile



Lama intercambiabile con adattatore 1/4", manicotto d'acciaio, rivestito in plastica.



pagina 925



N15255	€	Prezzo fokus	Portainseri esagono (")
..0100	10,60	8,50	1/4

◆ Spedizione da magazzino CDU ◇ Spedizione da magazzino esterno

Torcia a LED



Torcia in alluminio a LED focalizzabile, leggera e compatta, dotata di un fermaglio per camice e fodero in nylon, batteria 1xAA alcalina compresa.



pagina 1162

P90205	€	Prezzo fokus	Luminosità max (lm)	Distanza d'illuminazione max (m)	Autonomia max (h)	Lunghezza (mm)
..0005	24,55	23,35	80	110	4	108

Torcia a LED



Torcia LED dotata di sistema di focalizzazione con sistema a slitta (AFS brevettato), due stadi di luminosità, ricaricabile grazie ad un compatto supporto da tavolo con doppio alloggiamento, micro USB e indicatore di stato è compreso in confezione assieme alle batterie ricaricabili, fodero e anello antiritolamento.



pagina 1163



P90220	€	Prezzo fokus	Luminosità max/min (lm)	Distanza d'illuminazione max/min (m)	Autonomia max/min (h)	Lunghezza (mm)
..0005	49,10	46,65	220/25	180/60	4/30	130

Torcia frontale a LED focalizzabile, con sistema a slitta (AFS brevettato), testa con unità LED orientabile di 90°, vano batteria posteriore con potenziometro continuo, fascia per la testa stabile e regolabile, batterie 3xAAA in confezione.



P90225	€	Prezzo fokus	Luminosità max/min (lm)	Distanza d'illuminazione max/min (m)	Autonomia max/min (h)
..0005	40,90	38,90	200/5	120/20	4/60

Torcia a LED



Torcia LED a stilo focalizzabile con sistema a slitta (AFS brevettato), i due stadi di luminosità ne fanno una comoda torcia da ispezione, dotata di un fermaglio per camice, fodero, laccio da polso, batterie 3xAAA alcaline.



pagina 1163

P90210	€	Prezzo fokus	Luminosità max/min (lm)	Distanza d'illuminazione max/min (m)	Autonomia max/min (h)	Lunghezza (mm)
0005	24,55	23,35	140/10	120/30	5/25	167

Torcia a LED



Torcia LED a stilo focalizzabile con sistema a slitta (AFS brevettato), i due stadi di luminosità ne fanno una comoda torcia da ispezione, il supporto di ricarica con cavo USB e indicatore di stato è compreso in confezione assieme alle batterie ricaricabili, fermaglio per camice e fodero in cordura.



pagina 1163

P90215	€	Prezzo fokus	Luminosità max/min (lm)	Distanza d'illuminazione max/min (m)	Autonomia max/min (h)	Lunghezza (mm)
..0005	40,90	38,90	120/10	100/30	4/25	170

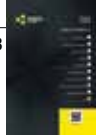
Torcia frontale a LED



pagina 1163

Torcia frontale a LED

pagina 1163



LED LENSER®



Torcia frontale a LED focalizzabile, fascio di luce orientabile, funzione di segnalazione tramite lampeggio, dotata di un LED a luce rossa per la visione notturna o in funzione antiriflesso, batterie 3xAAA in confezione.

P90230	€	Prezzo fokus	Luminosità max/min (lm)	Distanza d'illuminazione max/min (m)	Autonomia max/min (h)
..0005	32,70	31,10	100/15	100/30	10/40



pagina 1163



Torcia frontale a LED

LED LENSER®

Torcia frontale a LED focalizzabile, fascio di luce orientabile, funzione di segnalazione tramite lampeggio, dotata di un LED a luce rossa per la visione notturna o in funzione antiriflesso, ricaricabile con batteria 1xLi-Ion e cavo USB in confezione.

P90235	€	Prezzo fokus	Luminosità max/min (lm)	Distanza d'illuminazione max/min (m)	Autonomia max/min (h)
..0005	49,10	46,65	180/20	120/40	10/50

Transpallet sollevatore elettrico

pagina 1137



Lifter by PRAMAC

Transpallet manuale con sistema di sollevamento elettrico, che consente il sollevamento fino ad un'altezza di 800 mm, diventando un pratico piano di lavoro adatto a luoghi come le officine meccaniche.

Questo transpallet è capace di svolgere anche la funzione di supporto e alimentazione di materiale lungo le linee di montaggio e produzione.

Ruote lato timone in gomma e rulli anteriori in poliuretano.



P30012	€	Prezzo fokus	Portata (Kg)	N° rulli	Lunghezza forche (mm)	Larghezza forche (mm)	Altezza dal suolo min/max (mm)	Velocità di sollevamento con/senza carico (m/s)	Peso (Kg)
..0005	2.005,00	1.844,60	1000	2	1150	540	85/800	0,08/0,13	139

◆ Spedizione da magazzino CDU ◇ Spedizione da magazzino esterno

RUOTE IN POLIURETANO "TR-ROLL" CON NUCLEO IN ALLUMINIO



Caratteristiche tecniche

Rivestimento: alto spessore di poliuretano elastico TR-Roll, durezza 75 Shore A, con eccellenti caratteristiche di scorrevolezza ed elasticità e buona resistenza ad usura e lacerazione.

Nucleo: in alluminio pressofuso.

Mozzo con cuscinetti a sfere schermati montati ad interferenza nelle sedi ottenute di stampaggio sul nucleo; disponibile anche privo di cuscinetti.

Impieghi

Prodotto innovativo, che coniuga la capacità di carico e la resistenza ad usura e lacerazione del poliuretano con la capacità di superamento degli ostacoli, la silenziosità, lo smorzamento di vibrazioni e urti della gomma elastica. Abbinare a supporti idonei, garantiscono ottime prestazioni per movimentazione meccanica fino a 16 km/h. L'ottima scorrevolezza garantisce di movimentare agevolmente carichi elevati anche con ruote di piccolo diametro.

Esempi di applicazioni: carrelli per industria automobilistica.

Ambienti di utilizzo

Ambienti industriali, anche in presenza di umidità ed olii. Non adatta in contesti con acidi forti e solventi.

ACIDI DEBOLI	
ACIDI FORTI	
ACQUA	
ALCOOL	

BASI DEBOLI	
BASI FORTI	
IDROCARBURI	
SOLVENTI	

Pavimenti

Adatta per utilizzo su tutte le tipologie di pavimentazione industriale, ed anche per uso esterno. Consente un agevole superamento degli ostacoli. Non danneggia i pavimenti.



Fornita senza supporto.



P30820	€	Prezzo fokus	θ (mm)	Carico statico (daN)	Portata (daN)
..0100	21,65	19,50	100	400	300
..0125	30,80	27,75	125	500	350
..0160	34,45	31,05	160	800	550
..0200	44,60	40,15	200	1000	700



Fornita con supporto girevole pesante.



P30825	€	Prezzo fokus	θ (mm)	Portata (daN)
..0100	34,25	30,85	100	300
..0125	48,30	43,50	125	350
..0160	55,15	49,65	160	550
..0200	68,30	61,50	200	700



Fornita con supporto fisso pesante.



P30830	€	Prezzo fokus	θ (mm)	Portata (daN)
..0100	27,55	24,80	100	300
..0125	38,05	34,25	125	350
..0160	43,35	39,05	160	550
..0200	54,90	49,45	200	700



Fornita con supporto girevole pesante e freno.



P30835	€	Prezzo fokus	θ (mm)	Portata (daN)
..0100	38,75	34,90	100	300
..0125	58,85	53,00	125	350
..0160	65,70	59,15	160	600
..0200	78,85	71,00	200	700

◆ Spedizione da magazzino CDU ◇ Spedizione da magazzino esterno



Brache di nastro in tessuto piatto con asole

pagina 1129

Brache di nastro in tessuto piatto in poliestere ad alta tenacità (PES), con asole, immediata identificazione della portata direttamente dal colore UNI EN1492-1.

	P10900	Larghezza nastro H (mm)	Portata (Kg)
		30	1000
	P10905	Larghezza nastro H (mm)	Portata (Kg)
		60	2000
	P10910	Larghezza nastro H (mm)	Portata (Kg)
		90	3000
	P10915	Larghezza nastro H (mm)	Portata (Kg)
		120	4000

	P10920	Larghezza nastro H (mm)	Portata (Kg)
		150	5000
	P10925	Larghezza nastro H (mm)	Portata (Kg)
		180	6000
	P10930	Larghezza nastro H (mm)	Portata (Kg)
		240	8000
	P10935	Larghezza nastro H (mm)	Portata (Kg)
		300	10000

Finale Codice	P10900 VIOLA		P10905 VERDE		P10910 GIALLO		P10915 GRIGIO		Lunghezza L (m)
	€	Prezzo fokus	€	Prezzo fokus	€	Prezzo fokus	€	Prezzo fokus	
..0010	3,02	2,42	5,70	4,56	7,80	6,25			1
..0015	4,03	3,22	8,00	6,40	10,45	8,40			1,5
..0020	4,85	3,88	8,90	7,15	12,75	10,20	17,50	14,00	2
..0025	5,70	4,56	10,55	8,45	15,75	12,60			2,5
..0030	6,60	5,30	12,10	9,70	17,80	14,25	24,25	19,40	3
..0040	8,35	6,70	15,30	12,25	22,70	18,20	32,15	25,75	4
..0050	10,25	8,20	18,85	15,10	28,55	22,85	38,00	30,40	5
..0060	11,90	9,55	21,90	17,55	34,05	27,25	44,60	35,70	6
..0080	16,05	12,85	29,40	23,55	45,25	36,20	58,95	47,20	8
..0100			37,25	29,80	55,95	44,80	74,30	59,45	10

Finale Codice	P10920 ROSSO		P10925 MARRONE		P10930 BLU		P10935 ARANCIONE		Lunghezza L (m)
	€	Prezzo fokus	€	Prezzo fokus	€	Prezzo fokus	€	Prezzo fokus	
..0010									1
..0015									1,5
..0020									2
..0025									2,5
..0030	31,85	25,50	49,25	39,40					3
..0040	41,20	33,00	64,45	51,60					4
..0050	49,60	39,70	79,25	63,40	107,35	85,90	148,55	118,85	5
..0060	58,75	47,00	93,10	74,50	127,95	102,40	174,50	139,60	6
..0080	78,05	62,45	123,10	98,50	166,45	133,20	228,15	182,55	8
..0100	96,65	77,35	152,10	121,70	204,90	163,95	280,95	224,80	10

◆ Spedizione da magazzino CDU ◇ Spedizione da magazzino esterno

Brache di sollevamento ad anello continuo

pagina 1130



Brache di sollevamento ad anello continuo, nastro in tessuto di poliestere ad alta tenacità (PES), immediata identificazione della portata direttamente dal colore UNI EN1492-2.

 <p>P10940</p> <table border="1"> <tr> <th>Larghezza nastro H (mm)</th> <th>Portata (Kg)</th> </tr> <tr> <td>45</td> <td>1000</td> </tr> </table>	Larghezza nastro H (mm)	Portata (Kg)	45	1000	 <p>P10950</p> <table border="1"> <tr> <th>Larghezza nastro H (mm)</th> <th>Portata (Kg)</th> </tr> <tr> <td>60</td> <td>3000</td> </tr> </table>	Larghezza nastro H (mm)	Portata (Kg)	60	3000	 <p>P10960</p> <table border="1"> <tr> <th>Larghezza nastro H (mm)</th> <th>Portata (Kg)</th> </tr> <tr> <td>70</td> <td>5000</td> </tr> </table>	Larghezza nastro H (mm)	Portata (Kg)	70	5000
Larghezza nastro H (mm)	Portata (Kg)													
45	1000													
Larghezza nastro H (mm)	Portata (Kg)													
60	3000													
Larghezza nastro H (mm)	Portata (Kg)													
70	5000													
 <p>P10945</p> <table border="1"> <tr> <th>Larghezza nastro H (mm)</th> <th>Portata (Kg)</th> </tr> <tr> <td>50</td> <td>2000</td> </tr> </table>	Larghezza nastro H (mm)	Portata (Kg)	50	2000	 <p>P10955</p> <table border="1"> <tr> <th>Larghezza nastro H (mm)</th> <th>Portata (Kg)</th> </tr> <tr> <td>65</td> <td>4000</td> </tr> </table>	Larghezza nastro H (mm)	Portata (Kg)	65	4000					
Larghezza nastro H (mm)	Portata (Kg)													
50	2000													
Larghezza nastro H (mm)	Portata (Kg)													
65	4000													

Finale Codice	P10940		P10945		P10950		P10955		P10960		Lunghezza L (m)
	€	Prezzo fokus	€	Prezzo fokus	€	Prezzo fokus	€	Prezzo fokus	€	Prezzo fokus	
..0005	3,21	2,57	4,03	3,22							0,5
..0010	4,03	3,22	5,50	4,40	7,35	5,90	8,65	6,95	10,65	8,55	1
..0015	5,50	4,40	7,90	6,35	10,55	8,45	12,55	10,05	15,65	12,55	1,5
..0020	7,70	6,20	10,35	8,30	13,50	10,80	16,50	13,20	20,60	16,50	2
..0025			12,55	10,05	16,50	13,20	20,35	16,30	25,45	20,40	2,5
..0030	11,45	9,20	14,95	12,00	19,80	15,85	24,65	19,75	30,60	24,50	3
..0040	15,10	12,10	19,80	15,85	26,20	21,00	32,60	26,10	40,30	32,25	4
..0050					33,15	26,55	39,30	31,45	50,15	40,15	5
..0060							47,15	37,75	58,60	46,90	6
..0080							62,50	50,00	77,35	61,90	8

Golfare di sollevamento perno filettato zincato

pagina 1131



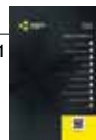
Golfare di sollevamento con perno filettato, DIN 580 zincato.

Dati tecnici: coefficienta di sicurezza 6, trattamento termico normalizzazione, codice con lotto di fabbricazione.

Analisi di laboratorio: analisi chimica, analisi metallografica, test di trazione.

Certificati disponibili: specifica del prodotto, rapporto di prova tipo 2.2 UNI EN 10204, certificato di controllo tipo 3.1 UNI EN 10204, dichiarazione di conformità CE.

P10558	€	Prezzo fokus	Ø (M)	Passo (mm)	E (mm)	WLL (Kg)
..0010	0,94	0,75	8	1,25	13	140
..0015	1,20	0,96	10	1,5	17	230
..0020	1,59	1,27	12	1,75	20,5	340
..0030	2,44	1,95	16	2	27	700
..0040	3,77	3,02	20	2,5	30	1200
..0050	7,15	5,75	24	3	36	1800
..0060	14,70	11,80	30	3,5	45	3200
..0065	21,15	16,95	36	4	54	4600



◆ Spedizione da magazzino CDU ◇ Spedizione da magazzino esterno

Golfare di sollevamento femmina zincato



Golfare di sollevamento femmina, DIN 582 **zincato**.

Dati tecnici: coefficiente di sicurezza 6, trattamento termico normalizzazione, codice con lotto di fabbricazione.

Analisi di laboratorio: analisi chimica, analisi metallografica, test di trazione.

Certificati disponibili: specifica del prodotto, rapporto di prova tipo 2.2 **UNI EN 10204**, certificato di controllo tipo 3.1 **UNI EN 10204**, dichiarazione di conformità CE.



pagina 1132

P10562	€	Prezzo fokus		Ø (M)	Passo (mm)	F (mm)	WLL (Kg)
..0010	0,94	0,75	◆	8	1,25	20	140
..0015	1,20	0,96	◆	10	1,5	25	230
..0020	1,59	1,27	◆	12	1,75	30	340
..0030	2,37	1,90	◆	16	2	35	700
..0040	3,77	3,02	◆	20	2,5	40	1200
..0050	7,15	5,75	◆	24	3	50	1800
..0060	13,50	10,80	◆	30	3,5	60	3200
..0065	20,80	16,65	◆	36	4	70	4600

Aspiratore industriale trifase



Aspiratore industriale **trifase 2 motori autoventilati**, diametro attacco tubo di aspirazione 70 mm, sistema di sgancio del contenitore per un facile vuotamento, contenitore con ruote pivotanti e maniglione, scuotifiltro manuale. **L'aspiratore viene fornito senza accessori**, es. tubi e raccordi.



pagina 1220

IP 55



R85355	€	Prezzo fokus	Capacità contenitore (l)	Tensione (V/Hz)	Potenza (kW)	Depressione (mbar)	Portata d'aria max (l/min)	Rumorosità (dB(A))	Dimensione (mm)	Peso (Kg)
..0005	2.067,30	1.757,25	50	400/50	3	310	5830	70	980x600x1250	100

Kit accessori per aspiratore



Kit accessori **per aspiratore**

monofase e trifase dedicato ai settori: meccanica, alimentare, chimica farmaceutica, edilizia, industria pesante.

Composto da: riduzione zincata Ø 70/50 mm, tubo poliuretano lunghezza 3 m con manicotti, raccordo giunzione zincato, terminale conico, tronco conico in gomma, ventosa di gomma.



Kit accessori **per aspiratore monofase e trifase** dedicato ai settori: meccanica, edilizia, industria pesante, pulizia generale.

Composto da: riduzione zincata Ø 70/50 mm, tubo poliuretano lunghezza 3 m con manicotti, impugnatura cromata, ventosa mobile per polveri e liquidi (larghezza 500 mm), tronco conico in gomma, pennello setole nylon (100 mm), lancia piatta zincata (lunghezza 500 mm), raccordo giunzione zincato.



R85205	€	Prezzo fokus	Ø raccordo (mm)	Settori applicativi
..0005	259,20	220,35	50	meccanica-alimentare-chimica farmaceutica-edilizia-industria pesante

R85209	€	Prezzo fokus	Ø raccordo (mm)	Settori applicativi
..0005	404,10	343,50	50	meccanica-edilizia-industria pesante-pulizia generale

◆ Spedizione da magazzino CDU ◇ Spedizione da magazzino esterno

Segatrice a nastro serie industriale


pagina 1226



Segatrice a nastro con lama 2480 mm, motore trifase a 2 velocità con motoriduttore a bagno d'olio, braccio, morsa e gruppo girevole in ghisa.
Sistema di discesa del braccio tramite cilindro idraulico con regolatore di flusso, guidalama scorrevole in acciaio con cuscinetti. Morsa con sistema di bloccaggio rapido, pompa di lubrificazione con carcassa in alluminio, pressostato indicatore del grado di tensionamento della lama. Leva di sblocco del girevole integrato nel basamento.

Dotazione:

- chiavi di servizio per sostituzione lama e smontaggio carter di protezione
- asta fermo barra per tagli in serie
- vasca di raccolta liquidi e pompa per lubrificazione
- basamento.



R60055	€	Prezzo fokus	Sviluppo nastro (mm)	Dimensioni (mm)	Velocità di taglio (m/s)	Tipo velocità	Apertura morsa (mm)	Ø max di taglio a 0° (mm)	Ø max di taglio a 45° (mm)	Ø max di taglio a 60° (mm)
..0005	2.720,00	2.312,00	2480x27x0,9	1385x580x890	45/90	2 velocità	250	225	150	70
Quadro di taglio a 0° (mm)	Quadro di taglio a 45° (mm)	Quadro di taglio a 60° (mm)	Sezione di taglio a 0° (mm)	Sezione di taglio a 45° (mm)	Sezione di taglio a 60° (mm)	Peso (Kg)				
185x185	145x145	70x70	240x160 - 250x110	135x185 - 145x150	63x107 - 69x90	185				

Inverter per saldatura


pagina 1356

Inverter per la saldatura ad elettrodo e tig con innesco a striscio.
Il bilanciamento dei parametri di saldatura fornisce buonissime prestazioni di lavoro con **elettrodi rutili, basici, per acciai inox e ghise**.
Elettrodi utilizzabili: AWS E6013, AWS E7018, AWS 92.18, AWS 61.30 inox E308L, AWS 63.30 inox E316L, Tig Ø 1-1,6-2,4 mm.
Conforme alle norme **EN 60974-1, EN 60974-10**.

IP 21



T55405	€	Prezzo fokus	Ø max elettrodi (mm)	Alimentazione (V/Hz)	Tensione a vuoto (V)	Regolazione corrente (A)	Rapporto d'intermittenza (A)	Dimensioni (mm)	Peso (Kg)
..0005	220,00	198,00	3,25	230/50-60	80	5÷130	130 al 35% / 100 al 60%	120x300x270	4

Inverter per saldatura


pagina 1356



Inverter per la saldatura ad elettrodo e tig con innesco a striscio.
Progettata e realizzata **per utilizzazioni continuative e gravose con elettrodi rutili, basici, per acciai inox, cellulósici e alluminio**.

Elettrodi utilizzabili: AWS E6013, AWS E7018, AWS 92.18, AWS 61.30 inox E308L, AWS 63.30 inox E316L, AWS 60.10 Cellulosico, Alluminio, Tig Ø 1-1,6-2,4 mm.
Conforme alle norme **EN 60974-1, EN 60974-10**.

IP 21



T55410	€	Prezzo fokus	Ø max elettrodi (mm)	Alimentazione (V/Hz)	Tensione a vuoto (V)	Regolazione corrente (A)	Rapporto d'intermittenza (A)	Dimensioni (mm)	Peso (Kg)
..0005	390,00	351,00	4	230/50-60	85	5÷160	140 al 60%	330x140x280	6

◆ Spedizione da magazzino CDU ◇ Spedizione da magazzino esterno

Protettivo Tutto in Uno Multifunction A300

pagina 1376

TKnCHEM

Prodotto con una formulazione che garantisce lo sbloccaggio dei metalli e la rimozione della ruggine. Proprietà anticorrosive ed antiossidanti ad alto potere lubrificante, il prodotto è idrorepellente ed è un protettivo contro l'umidità.

La soluzione "tutto in uno" per ogni tipologia di intervento.

- **Prodotto multifunzione:** sblocca, lubrifica, deterge, elimina cigolii, idrorepellente e antimidità

- **Aspetto:** paglierino liquido

- **Modalità d'uso del prodotto liquido e spray:**

distribuire il prodotto nel modo più opportuno, immersione, pennello o spruzzo, lasciar agire il prodotto per qualche minuto favorendone la penetrazione nelle porosità del materiale.



U05005	€	Prezzo fokus	Pz	Confezione
..0004	4,45	3,56	◇ 12	Spray 400 ml
..0010	11,75	9,40	◇ 12	1 l
..0050	52,80	42,25	◇ 1	5 l
..0200	250,80	200,65	◇ 1	25 l

Antiadesivo per saldatura a base acqua Antispatter WB A385

pagina 1377

TKnCHEM

Antiadesivo protettivo evita l'adesione di scorie e di gocce di saldatura su qualsiasi supporto. Idoneo per saldature autogene, elettriche e a base di gas inerti.

Il prodotto a base acqua viene usato per pulire ugelli di saldatura, **protegge il pezzo da saldare dagli spruzzi di saldatura** senza alterare la qualità del cordone di saldatura, **non contiene silicani**.

- **Completa protezione delle superfici** durante la saldatura, elimina la necessità di raschiare le parti saldate; **i successivi trattamenti** di verniciatura, galvanizzazione ecc. possono essere eseguiti senza una speciale pulizia, l'eccesso di sporco e detriti può essere rimosso con un detergente

- **Aspetto:** trasparente liquido.



U05027	€	Prezzo fokus	Pz	Confezione
..0004	3,70	2,96	◇ 12	Spray 300 ml

Sbloccante protettivo lubrificante Easy A310

pagina 1376

TKnCHEM

Prodotto lubrificante con proprietà sbloccanti e protettive. Scioglie la ruggine e agevola lo sbloccaggio di viti e bulloni, annulla la coesione tra superfici e depositi di ruggine e previene le ossidazioni.

- **Sblocca, lubrifica, protegge**

- **Aspetto:** paglierino liquido

- **Modalità d'uso del prodotto liquido e spray:**

distribuire sulla superficie interessata il prodotto, attendere il tempo necessario per consentire un'adeguata penetrazione e procedere con la fase di smontaggio del pezzo.



U05010	€	Prezzo fokus	Pz	Confezione
..0004	3,25	2,60	◇ 12	Spray 400 ml
..0010	5,85	4,68	◇ 12	1 l
..0050	26,85	21,50	◇ 1	5 l
..0200	118,80	95,05	◇ 1	25 l

Lubrificante secco PTFE Drylube L680

pagina 1378

TKnCHEM

Lubrificante secco al PTFE particolarmente efficace in applicazioni che richiedono

uno spray lubrificante pulito e che non macchi.

Resiste all'acqua, agli olii e all'abrasione, non trattiene lo sporco e la polvere.

- **Lubrificante a secco, non unge e non macchia**, ideale in luoghi dove non ci si vuole imbrattare.

- **Aspetto:** bianco secco.



U15020	€	Prezzo fokus	Pz	Confezione	Temperatura di esercizio (°C)
..0004	4,90	3,92	◇ 12	Spray 400 ml	-20 +50

◆ Spedizione da magazzino CDU ◇ Spedizione da magazzino esterno

**Lubrificante al bisolfuro di molibdeno
Mos2lube A320**

 pagina 1378
 


Lubrificante con proprietà sboccanti, la presenza di **bisolfuro di molibdeno (MOS2)** agevola ed esalta il **potere sbloccante e scivolante**. Previene il formarsi di nuove ossidazioni lasciando un velo protettivo e lubrificante.

- Sbloccante ad alto potere protettivo, protegge dalle ossidazioni
- **Aspetto:** grigio liquido.



U15015	€	Prezzo fokus	Pz.	Confezione	Temperatura di esercizio (°C)
..0004	3,95	3,16	◇ 12	Spray 400 ml	-20 +50

**Grasso multiuso
Unigrease G300**

 pagina 1385
 


Grasso multiuso dalle ottime proprietà adesive. Ideale per il fai da te e per la **manutenzione di qualsiasi parte meccanica**. La forte azione di penetrazione garantisce una duratura lubrificazione delle parti trattate.

- Per la manutenzione generica
- **Aspetto:** paglierino pastoso.



U35030	€	Prezzo fokus	Pz.	Confezione	Temperatura di esercizio (°C)
..0004	4,00	3,20	◇ 12	Spray 400 ml	-20 +130

Grasso al rame Copperegrease G350


Grasso al rame lubrificante, **antigrippante**, ad alto potere idrorepellente. **Previene la formazione di ruggine o corrosioni, impedisce l'usura ed il bloccaggio metallo/metallo**, riduce l'attrito ed il surriscaldamento. **Resiste ad agenti corrosivi** quali acqua salata, olii, acidi e soluzioni alcaline.

- Antigrippante, idrorepellente, previene formazioni di ruggine o corrosioni, previene il bloccaggio metallo/metallo
- **Aspetto:** rame pastoso.



U35040	€	Prezzo fokus	Pz.	Confezione	Temperatura di esercizio (°C)
..0004	4,65	3,72	◇ 12	Spray 400 ml	-20 +600

**Grasso di vaselina
Vaselinegrease G320**

 pagina 1386
 


Grasso di alta qualità utilizzato nell'industria alimentare per la lubrificazione di componenti meccanici.

- **Aspetto:** fucsia pastoso.



U35045	€	Prezzo fokus	Pz.	Confezione	Temperatura di esercizio (°C)
..0004	4,35	3,48	◇ 12	Spray 400 ml	-20 +50

**Grasso al bisolfuro di molibdeno
Molygrease G380**

 pagina 1385
 


Prodotto con ottime caratteristiche antigrippanti, antibloccanti e lubrificanti. La presenza di **bisolfuro di molibdeno (MOS2)** rende il grasso **resistente a pressioni estreme** e alle **alte temperature**, mantenendo inalterate le sue proprietà.

- Resiste ad elevate pressioni e temperature, ideale per ingranaggi esposti alle intemperie.
- **Aspetto:** nero pastoso.



U35035	€	Prezzo fokus	Pz.	Confezione	Temperatura di esercizio (°C)
..0004	4,75	3,80	◇ 12	Spray 400 ml	-20 +390

Pasta lavamani

pagina 1403



Pasta lavamani composta da sabbia libera e idratante, priva di fosfati e biodegradabile, combinazione di tensioattivi delicati (sostanze di lavaggio attive) per la cura della pelle. Il granulato di legno fine, a forma cubica, non intasa le linee di scarico.

Applicazione: per sporco medio e ostinato causato da materiali insolubili in acqua a base di grasso e pigmenti.



1005



1020

U90854	€	Prezzo fokus	Confezione (l)	Formato
..1005	2,19	1,75	0,5	barattolo
..1020	19,25	15,40	10	secchio

Liquido detergente per mani

pagina 1401



Liquido detergente per mani, **extra delicato**, biodegradabile, a pH neutro, senza sapone.

Applicazione: sapone liquido delicato per una pulizia delicata, anche in uso continuo, per sporco leggero, ideale per uso in uffici e aree WC.

Nota: per sistema erogatore vedi cod. U90 856 o la pompa cod. U90 850.



U90846	€	Prezzo fokus	Confezione (l)	Formato
..0010	5,05	4,04	1	bottiglia

Silicone in cartuccia

pagina 1396



Cartuccia di silicone sigillante a **reticolazione acetica**, elasticità permanente, non verniciabile, ottima adesione a vetro, smalti, piastrelle e acciaio, **resistente ai raggi UV**.



U63405	€	Prezzo fokus	Pz.	Colore	Confezione	Tempo pelle (min)	Velocità di polimerizzazione (mm/giorno)	Temperatura di esercizio (°C)	Resistenza alla temperatura (°C)
..0005	4,60	3,68	12	Trasparente	Cartuccia 310 ml	7	2	+5 +30	-60 +180
..0010	4,60	3,68	12	Bianco	Cartuccia 310 ml	7	2	+5 +30	-60 +180
..0015	4,60	3,68	12	Grigio	Cartuccia 310 ml	7	2	+5 +30	-60 +180

◆ Spedizione da magazzino CDU ◇ Spedizione da magazzino esterno

**Calzatura bassa PASITOS
cat. S1P SRC**

pagina 1269



Caratteristiche:

- tomaia in crosta scamosciata bottalata e pelle Nubuck Hydrotech
- fodera 3D Air circulation 320 gr
- suola in PU/PU ESD-plus SRC passed
- suoletta Soft-Fit
- puntale in ALU SXT
- lamina antiperforazione Zero (K) Antiperforation.



S15140	€	Prezzo fokus		Misura	Categoria protezione	Colore
..0035	76,80	69,15	◇	35	S1P SRC	blu
..0036	76,80	69,15	◇	36	S1P SRC	blu
..0037	76,80	69,15	◇	37	S1P SRC	blu
..0038	76,80	69,15	◇	38	S1P SRC	blu
..0039	76,80	69,15	◇	39	S1P SRC	blu
..0040	76,80	69,15	◇	40	S1P SRC	blu
..0041	76,80	69,15	◆	41	S1P SRC	blu
..0042	76,80	69,15	◆	42	S1P SRC	blu
..0043	76,80	69,15	◆	43	S1P SRC	blu
..0044	76,80	69,15	◆	44	S1P SRC	blu
..0045	76,80	69,15	◆	45	S1P SRC	blu
..0046	76,80	69,15	◇	46	S1P SRC	blu
..0047	76,80	69,15	◇	47	S1P SRC	blu
..0048	76,80	69,15	◇	48	S1P SRC	blu

Calzatura bassa PASITOS cat. S3 SRC



pagina 1270

Caratteristiche:

- tomaia in crosta scamosciata bottalata e pelle Nubuck Hydrotech
- fodera 3D Air circulation 320 gr
- suola in PU/PU ESD-plus SRC passed
- suoletta Soft-Fit
- puntale in ALU SXT
- lamina antiperforazione Zero (K) Antiperforation.



S15145	€	Prezzo fokus		Misura	Categoria protezione	Colore
..0035	76,80	69,15	◇	35	S3 SRC	grigio
..0036	76,80	69,15	◇	36	S3 SRC	grigio
..0037	76,80	69,15	◇	37	S3 SRC	grigio
..0038	76,80	69,15	◇	38	S3 SRC	grigio
..0039	76,80	69,15	◇	39	S3 SRC	grigio
..0040	76,80	69,15	◇	40	S3 SRC	grigio
..0041	76,80	69,15	◆	41	S3 SRC	grigio
..0042	76,80	69,15	◆	42	S3 SRC	grigio
..0043	76,80	69,15	◆	43	S3 SRC	grigio
..0044	76,80	69,15	◆	44	S3 SRC	grigio
..0045	76,80	69,15	◆	45	S3 SRC	grigio
..0046	76,80	69,15	◇	46	S3 SRC	grigio
..0047	76,80	69,15	◇	47	S3 SRC	grigio
..0048	76,80	69,15	◇	48	S3 SRC	grigio

**Calzatura bassa ZUMBA
cat. S1P SRC**

pagina 1269



Caratteristiche:

- tomaia in pelle scamosciata bottalata + Mesh HT
- fodera 3D Air circulation 320 gr
- suola in PU/PU ESD-plus SRC passed
- suoletta Soft-Fit
- puntale in ALU SXT
- lamina antiperforazione Zero (K) Antiperforation.



S15150	€	Prezzo fokus		Misura	Categoria protezione	Colore
..0035	72,10	64,90	◇	35	S1P SRC	nero
..0036	72,10	64,90	◇	36	S1P SRC	nero
..0037	72,10	64,90	◇	37	S1P SRC	nero
..0038	72,10	64,90	◇	38	S1P SRC	nero
..0039	72,10	64,90	◇	39	S1P SRC	nero
..0040	72,10	64,90	◇	40	S1P SRC	nero
..0041	72,10	64,90	◆	41	S1P SRC	nero
..0042	72,10	64,90	◆	42	S1P SRC	nero
..0043	72,10	64,90	◆	43	S1P SRC	nero
..0044	72,10	64,90	◆	44	S1P SRC	nero
..0045	72,10	64,90	◆	45	S1P SRC	nero
..0046	72,10	64,90	◇	46	S1P SRC	nero
..0047	72,10	64,90	◇	47	S1P SRC	nero
..0048	72,10	64,90	◇	48	S1P SRC	nero

Calzatura bassa RIMINI cat. S3 SRC



pagina 1270

Caratteristiche:

- tomaia in pelle fiore bottalato Hydrotech
- fodera 3D Air circulation 320 gr
- suola in PU Dual Density SRC passed
- suoletta FlyFit
- puntale in C.T.C. - Composite Toe Cap
- lamina antiperforazione Zero (K) Antiperforation.



S15155	€	Prezzo fokus		Misura	Categoria protezione	Colore
..0036	66,15	59,55	◇	36	S3 SRC	nero
..0037	66,15	59,55	◇	37	S3 SRC	nero
..0038	66,15	59,55	◇	38	S3 SRC	nero
..0039	66,15	59,55	◇	39	S3 SRC	nero
..0040	66,15	59,55	◇	40	S3 SRC	nero
..0041	66,15	59,55	◆	41	S3 SRC	nero
..0042	66,15	59,55	◆	42	S3 SRC	nero
..0043	66,15	59,55	◆	43	S3 SRC	nero
..0044	66,15	59,55	◆	44	S3 SRC	nero
..0045	66,15	59,55	◆	45	S3 SRC	nero
..0046	66,15	59,55	◇	46	S3 SRC	nero
..0047	66,15	59,55	◇	47	S3 SRC	nero
..0048	66,15	59,55	◇	48	S3 SRC	nero

◆ Spedizione da magazzino CDU ◇ Spedizione da magazzino esterno

Tavolo da imballaggio

pagina 1437



Tkn MAG-LINE

Tavolo da imballaggio componibile, con una robusta struttura metallica, piano di appoggio rivestito in legno nobilitato, **regolabile in altezza**, gambe telescopiche, porta rotolo con diametro massimo del rotolo 600 mm. Da utilizzare nei magazzini, reparti spedizioni, laboratori.



V15085	€	Prezzo fokus	Dimensioni LxPxH (mm)	Portata (Kg)	Colore
..0005	264,60	224,95	1500x800x783÷1153	500	Grigio RAL 7035
..0010	287,00	243,95	2000x800x783÷1153	500	Grigio RAL 7035

Tavolo da imballaggio

pagina 1437



Tkn MAG-LINE

Tavolo da imballaggio componibile, con una robusta struttura metallica, piano di lavoro rivestito in legno nobilitato, **regolabile in altezza**, gambe telescopiche, con piano inferiore e cassetto montato al centro. Da utilizzare nei magazzini, reparti spedizioni, laboratori.



V15100	€	Prezzo fokus	Dimensioni LxPxH (mm)	Portata (Kg)	Colore
..0005	323,40	274,90	1500x800x783÷1153	500	Grigio RAL 7035
..0010	360,50	306,45	2000x800x783÷1153	500	Grigio RAL 7035

Banco elettrico

pagina 1438



Tkn MAG-LINE

Banco elettrico con gamba in lamiera scatolata, dotata di anta interna con serratura, piano di lavoro spessore 28 mm, rivestito in laminato antigraffio, canaletta metallica applicata sotto il piano di lavoro, nella quale sono installati i seguenti componenti elettrici:

- 1 interruttore differenziale magnetotermico
- 2 interruttori bipolari
- 2 prese portafusibile
- 6 prese civili 10/16 A ITA/TED 220V.

Cassettiera dotata di serratura con chiusura simultanea e di meccanismo antiribaltamento, 4 cassetti scorrevoli su guide con cuscinetti da 27x36 unità, altezza frontale 2x100 mm, 1x150 mm, 1x300 mm.

Il cassetto da 300 mm è dotato di supporti per cartelle sospese.



V15105	€	Prezzo fokus	Dimensioni LxPxH (mm)	Colore
..0005	1.400,00	1.190,00	1500x800x870	Grigio RAL 7035
..0010	1.389,00	1.180,65	2000x800x870	Grigio RAL 7035

◆ Spedizione da magazzino CDU ◇ Spedizione da magazzino esterno

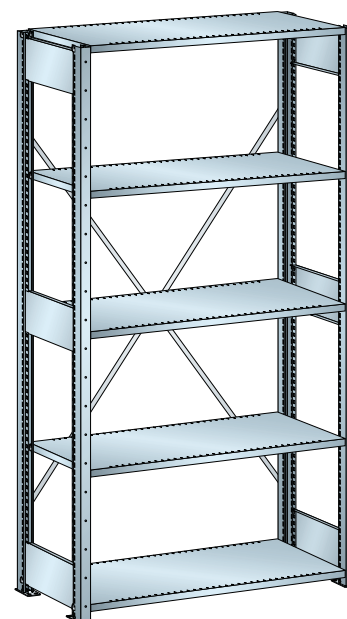
**Scaffale universale zincato
campata base**


pagina 1453

Scaffale universale **zincato** da officina **campata base**, struttura montante per ripiani, composto da: **2 coppie di montanti** per scaffali, fessurazione con passo da 25 mm per il fissaggio dei ganci, montanti in profilato a C, laminati a freddo, 40x75 mm piegatura esagonale per la massima stabilità, **6 rinforzi** per montanti, **1 coppia** diagonali, **5 ripiani** fessurati con spessore da 25 mm, carico campata max 2800 Kg.



V70005	€	Prezzo fokus	Larghezza ripiano (mm)	Profondità ripiano (mm)	Altezza scaffale (mm)	Carico ripiano max (Kg)
..0005	153,60	130,60	1000	400	2000	160
..0010	174,00	147,90	1300	400	2000	160
..0015	163,80	139,25	1000	500	2000	160
..0020	186,35	158,40	1300	500	2000	160
..0025	176,55	150,10	1000	600	2000	160
..0030	202,50	172,15	1300	600	2000	160


Carrello con 4 sponde in rete


pagina 1454

Carrello con 4 sponde in rete, ruote in gomma ø 150 mm (2 fisse e 2 girevoli).



V30022	€	Prezzo fokus	Dimensioni LxPxH (mm)	Portata max carrello (Kg)	Colore
..0005	297,50	252,90	966x694x1013	300	Blu RAL 5015
..0010	312,90	266,00	1316x794x1013	300	Blu RAL 5015



pagina 1463


Baule porta attrezzi


Baule metallico porta attrezzi robusto e maneggevole con serratura lucchettabile.



V40028	€	Prezzo fokus	Dimensioni LxPxH (mm)	Colore
..0005	84,00	71,40	705x350x350	Blu RAL 5015
..0010	95,20	80,95	800x430x400	Blu RAL 5015

◆ Spedizione da magazzino CDU ◇ Spedizione da magazzino esterno

Contenitore in lamiera a fondo apribile



pagina 1464



Contenitore in lamiera a fondo apribile, espressamente studiato per raccogliere e scaricare rifiuti, sfridi e rottami in modo facile e sicuro, lo svuotamento viene effettuato manualmente agendo su una semplice leva, con l'ausilio di una corda o catena, l'operatore può aprire il fondo restando in sicurezza all'interno del carrello elevatore. Angolo di apertura dei fondi apribili è di 50°. Verniciato con polvere poliestere per esterni **colore Blu RAL 5010**, fornito con manuale uso e manutenzione ed etichette di sicurezza.



V40043	€	Prezzo fokus	Capacità (l)	Portata (Kg)
..0005	427,20	363,15	520	2000
..0010	457,60	389,00	800	2000
..0015	496,00	421,60	1040	2000

Stazione di pulitura



pagina 1466



Stazione di pulitura per la pulizia dei pezzi dai residui di lavorazione, di olio o liquido lubrificante in genere, dotata di pistola ad aria compressa, luce interna, il piano di appoggio è realizzato con una griglia che evita i ristagni di liquido, cassetto con una serie di fori per l'evacuazione dei liquidi di pulitura e trattenuta dei trucioli, vasca a tenuta stagna con scarico posteriore che consente lo svuotamento per gravità, con recupero dei liquidi di lavaggio.



V50100	€	Prezzo fokus	Dimensioni LxPxH (mm)	Peso (Kg)
..0005	1.617,00	1.374,45	700x700x1900	139

◆ Spedizione da magazzino CDU ◇ Spedizione da magazzino esterno

ZOOM

ARREDAMENTO INDUSTRIALE

LUGLIO 2016 - DICEMBRE 2016



SPECIALE:

Tkn MAG-LINE

GARANZIA DI INNOVAZIONE, TECNOLOGIA E AFFIDABILITÀ.



CONSORZIO
DISTRIBUTORI
UTENSILI

www.cdu.net

Accedi subito alla rivista on-line





“ **Marketing e formazione:
conoscere per scegliere!** ”



PUBBLICAZIONI
www.cdu.net/pubblicazioni

LA NOSTRA RICETTA

Per garantire tempi di fornitura in linea con le esigenze e le aspettative degli utilizzatori finali, la nostra ricetta si basa su ingredienti semplici, ma efficaci:

- Acquisti cumulativi
- Rete integrata di magazzini
- Sistemi informativi interoperabili.

OCCHIO AL “ROMBO”!

Sul catalogo CDU i prodotti sono contrassegnati da un indicatore logistico - il “rombo” -, che evidenzia il magazzino da cui avviene la spedizione e quindi i tempi di fornitura attesi.

Ecco i tipi di rombo presenti sul catalogo CDU 2016/18 e il loro significato:

- ◆ Spedizione da magazzino CDU
- ◇ Spedizione da magazzino esterno

DALL’ACQUISTO ALLA CONSEGNA

Per soddisfare in modo rapido e puntuale le esigenze di clienti e utilizzatori finali, gli Associati dispongono di una rete di infrastrutture e servizi integrati:

- Acquisti cumulativi, garanzia di disponibilità e di un rapporto qualità/prezzo ottimale
- Rete di magazzini intercomunicanti per assicurare tempi di spedizione adeguati
- Magazzino automatico presso la sede di CDU
- Applicazioni online per verificare la disponibilità in tempo reale
- Sistemi informativi interoperabili per garantire il flusso continuo degli ordini dagli Associati alla rete di magazzini.



CATALOGO WEB
www.cdu.net/catalogo



NEWS
www.cdu.net/facebook



DOWNLOADS
www.slideshare.net/cdu-utensili



VIDEO
www.cdu.net/youtube