

# BENI DI INVESTIMENTO

2020



**Comprando uno di questi prodotti  
entro il 31/12/20  
puoi beneficiare del  
credito di imposta**

**Inoltre approfitta di un ulteriore incentivo:  
scegli come pagare il tuo bene di investimento!**

# PRESETTING

elbo controlli 

E346 ISO 40

~~€ 6.450~~

**€ 5.500**

oppure

**12 rate da € 469**

**TRASPORTO E INSTALLAZIONE  
INCLUSI**



**Campo di misura asse X 180 mm (diametro 360 mm). Campo di misura asse Z 460 mm.**

Risoluzione di misura asse X 0.001 mm.

Risoluzione di misura asse Z 0.001 mm.

Firmware ELBO CONTROLLI.

Sensore di immagine C-MOS risoluzione 0.001 mm.

Obiettivo telecentrico ed illuminatore LED.

Area inquadrata 4,8 x 4,8 mm.

Ingrandimenti 25X ca.

Display grafico TFT colori LCD 9" (dimensione immagine 110x200 mm).

Full touch screen per tutte le funzioni del presetter.

Software organizzato in menù rappresentati da icone sul display.

Visualizzazione raggio/diametro, mm/inch, abs/incr.

Possibilità di misurazione con reticolo fisso.

Possibilità di misurazione con autocollimazione su tutto lo schermo.

Barre di controllo messa a fuoco asse X e asse Z.

Ciclo di calcolo automatico raggio e angolo inserto.

Gestione nr. 9 origini macchina numeriche.

Gestione nr. 9 tabelle utensili numeriche, ognuno composto da 99 utensili.

Memorizzazione per ogni correttore utensile di: T, Lx, Lz, Raggio inserto.

Td346 (Tool data 346) per gestione di funzioni di backup e restore di origini macchina e liste utensili.

Memorizzazione dati su memoria flash.

Porta USB per connessione con PC (Windows OS).

Possibilità di aggiornare il Bios dell'elettronica attraverso la porta USB.

DIMENSIONI - Lunghezza: 598 mm, altezza: 901 mm, profondità: 408 mm, peso: 77 kg.

# PRESETTING

elbo controlli



E346 PLUS ISO 40

~~€ 6.950~~

**€ 5.900**

oppure

**12 rate da € 503**



**NEW**

**TRASPORTO E INSTALLAZIONE  
INCLUSI**

**Campo di misura: diametro max 360 mm (raggio 180 mm); altezza max 460 mm**

Base e colonna in granito naturale: max errore linearità 2 µm/m

Struttura macchina in acciaio elettrosaldato detensionato

Portamandrino rotante intercambiabile ISO/BT/HSK massimo errore run-out < 2 µm

Guide prismatiche a doppio arco di volta: N°2 guide asse X; N°1 guida asse Z

Pattini (3) a doppio ricircolo di sfere lubrificati a vita (precarico pattini/guide: classe P/H)

Freno meccanico della rotazione del portamandrino

Sistema di visione per misura ed ispezione utensili

Sensore di immagine C-MOS area inquadrata 6,4 x 6,4 mm

Ingrandimenti 25X

Ispezione tagliente

Monitor verticale Touch Screen TFT 15" colori 16:9

Intel Celeron Serie N 4 Core

Sistema operativo UBUNTU LINUX

Memorizzazione dati su disco allo stato solido SSD

Gestione origini macchine CNC e adattatori

Creazione liste utensili e/o singolo utensile

Set utensili e generatore universale Post Processor

Portacodici magnetici ( tipo Balluff, escluso hardware )

Report di stampa liste utensili

Gestione misure teoriche e tolleranze

Comparatori analogici per misura su reticolo fisso

Obiettivo telecentrico ed illuminatore a LED

Risoluzione assi X e Z: 0.001 mm

TID (Sistema Automatico Identificazione Utensili) ready

Ingombri: L = 950mm, H = 972mm, P = 430mm

Peso netto: 90 kg

HATOR SIX SA ISO40

~~€ 15.650~~

**€ 14.000**

oppure

**12 rate da € 1.195**

**TRASPORTO E INSTALLAZIONE  
INCLUSI**

**Campo di misura: diametro max 400 mm (raggio  
200 mm); altezza max 600 mm**

Struttura macchina in acciaio alta resistenza  
meccanica e inalterabilità nel tempo, basata a  
terraBase e colonna in granito naturale: max errore  
linearità 2 µm/m

Portamandrino rotante intercambiabile  
ISO/BT/HSK/VDI, massimo errore run-out < 2 µm  
Index mandrino in quattro posizioni angolari: 0°-90°-  
180°-270°

**Visualizzazione asse C: posizione angolare del portamandrino con risoluzione 0.01°**

**Motore per rotazione automatica del portamandrino ad inserimento pneumatico**

**per la trasmissione del moto esente da giochi (brevettato)**

Sistema identificazione portamandrino (SP-ID) con tecnologia NFC per il riconoscimento automatico del  
portamandrino dopo ogni cambio

Guide prismatiche a doppio arco di volta: N°2 guide asse X; N°1 guida asse Z

Pattini (3) a doppio ricircolo di sfere lubrificati a vita (precarico pattini/guide: classe P/H)

Bloccaggio utensili meccanico universale (solo per utensili ISO/BT)

**Freno pneumo-meccanico della rotazione del portamandrino**

Spirale di Archimede a carico costante per contro reazione forza di gravità masse mobili

Sistema di visione per misura utensili ed ispezione tagliente

Sensore C-MOS Area immagine inquadrata 6,4 x 6,4 mm

Ingrandimenti 30X c.a. / Obiettivo bi-telecentrico

Illuminatore: episcopico lente toroidale e led rossi circolari; diascopico led puntiforme rosso

Touch screen TFT 15" a colori / Processore Intel I3 Quad Core

Sistema operativo UBUNTU LINUX 14.04 LTS / Memorizzazione dati su disco allo stato solido SSD

Gestione blocco assi X e Z ad una velocità di traslazione inferiore a 2 mm/sec.

HUB contenente N°3 uscite USB e N°1 uscita cavo rete LAN

Gestione origini macchine CNC e adattatori / Creazione liste utensili e/o singolo utensile

Cambio assegnazione origine macchina CNC automatico

Td SIX (Tool data SIX) per gestire set utensili e generatore universale Post Processor

Velocità periferica di rotazione mandrino calcolata e controllata in funzione del diametro dell'utensile

Predisposizione al funzionamento con infrastruttura TID per l'identificazione utensili con codice Datamatrix

Trasduttori lineari in vetro ottico tipo SLIDE 371 certificate HP laser. Risoluzione assi: X = 1 µm, Z = 1 µm

Ingombri: L = 1240 mm, H = 1840 mm, P = 558 mm / Peso netto: 190 Kg





# TAR-AL PRESETTING

TAR-AL 300

~~€ 7.100~~

**€ 6.250**

oppure

**12 RATE DA € 533**

**TRASPORTO  
INSTALLAZIONE  
INCLUSI**



Il TAR-AL è nato come banco di azzeramento per l'ambiente delle officine meccaniche, l'80% delle unità prodotte infatti, finisce a fianco dei centri di lavoro e il 20% nelle sale metrologiche a temperatura controllata.

Nella sua unicità, l'azzeratore si prefigge di rivoluzionare la metrologia nelle produzioni manifatturiere. I motivi per cui viene acquistato il TAR-AL possono essere molteplici, eccone solo alcuni:

- Drastica riduzione del tempo annuo nelle operazioni di azzeramento con blocchetti e anelle master.
- Enorme risparmio economico in termini di anelle master e blocchetti pianparalleli: il TAR-AL infatti, può riprodurre , Micron per Micron, il posizionamento di tutte le anelle master e tutti i blocchetti pianparalleli di cui si può aver bisogno in officina.
- Precisione dell'azzeramento migliorata : l'operazione di impacchettamento dei BPP, come da manuale, richiede meticolosità e tempo: col TAR-AL basta digitare la quota richiesta.
- Nell'azzeramento con un anella master, non si hanno punti fissi poiché si cerca il punto di azzeramento nei due punti dello strumento: col TAR-AL si ha la praticità di almeno un punto fisso e la possibilità di avere entrambe le mani libere per l'azzeramento ( vedi video dimostrativi ) con conseguente riduzione dell'errore dell'operatore.
- Il TAR-AL, con l'ausilio di adattatori brevettati che guidano il movimento sui blocchetti ceramici, può lavorare sia sull'interno dei blocchetti che sull'esterno.
- La durezza della ceramica garantisce una durata eccellente negli anni.
- Il TAR-AL, se fatto certificare dall'ente accreditato, può fungere da strumento primario e di conseguenza permette all'azienda l'auto-certificazione degli strumenti di misura in dotazione, con il conseguente risparmio economico e di tempi di indisponibilità dello strumento sul luogo di lavoro.

Campo di impiego	<b>Interni 1-300 mm / Esterni 40-340 mm</b>
Risoluzione	<b>0,001 mm</b>
Precisione	<b>U95 = 3 micron/L 300 mm</b>
Peso	<b>62 Kg</b>
Dimensioni	<b>610 x 300 H 270 mm</b>





# TAR-AL PRESETTING

TAR-AL 500

~~€ 9.100~~

**€ 7.800**

oppure

**12 RATE DA € 666**

**TRASPORTO  
INSTALLAZIONE  
INCLUSI**



Il TAR-AL è nato come banco di azzeramento per l'ambiente delle officine meccaniche, l'80% delle unità prodotte infatti, finisce a fianco dei centri di lavoro e il 20% nelle sale metrologiche a temperatura controllata.

Nella sua unicità, l'azzeratore si prefigge di rivoluzionare la metrologia nelle produzioni manifatturiere. I motivi per cui viene acquistato il TAR-AL possono essere molteplici, eccone solo alcuni:

- Drastica riduzione del tempo annuo nelle operazioni di azzeramento con blocchetti e anelle master.
- Enorme risparmio economico in termini di anelle master e blocchetti pianparalleli: il TAR-AL infatti, può riprodurre , Micron per Micron, il posizionamento di tutte le anelle master e tutti i blocchetti pianparalleli di cui si può aver bisogno in officina.
- Precisione dell'azzeramento migliorata : l'operazione di impacchettamento dei BPP, come da manuale, richiede meticolosità e tempo: col TAR-AL basta digitare la quota richiesta.
- Nell'azzeramento con un anella master, non si hanno punti fissi poiché si cerca il punto di azzeramento nei due punti dello strumento: col TAR-AL si ha la praticità di almeno un punto fisso e la possibilità di avere entrambe le mani libere per l'azzeramento ( vedi video dimostrativi ) con conseguente riduzione dell'errore dell'operatore.
- Il TAR-AL, con l'ausilio di adattatori brevettati che guidano il movimento sui blocchetti ceramici, può lavorare sia sull'interno dei blocchetti che sull'esterno.
- La durezza della ceramica garantisce una durata eccellente negli anni.
- Il TAR-AL, se fatto certificare dall'ente accreditato, può fungere da strumento primario e di conseguenza permette all'azienda l'auto-certificazione degli strumenti di misura in dotazione, con il conseguente risparmio economico e di tempi di indisponibilità dello strumento sul luogo di lavoro.

Campo di impiego	<b>Interni 1-500 mm / Esterni 40-540 mm</b>
Risoluzione	<b>0,001 mm</b>
Precisione	<b>U95 = 3 micron/L 300 mm</b>
Peso	<b>75 Kg</b>
Dimensioni	<b>820 x 300 H 300 mm</b>



# Mitutoyo

# RUGOSIMETRO PORTATILE

**Modello SJ-210**

**Campo di misura: 16 mm**

**Trasversale : 17,5 mm**

**Velocità di misura:**

**0,25 mm/s ; 0,5 mm/s;**

**0,75 mm/s**



## Serie 178 - Strumento portatile per misure di rugosità SurfTest SJ-210

Sistema portatile per misure di rugosità SJ-210 :

- Strumento con sistema a pattino
- LCD grafico 6 cm, 2.4" a colori retroilluminato.
- Batteria ricaricabile per misurazioni sul posto
- Disposizione semplice dei tasti : comodi tasti sulla parte frontale dello strumento e sotto l'apposita cover.
- Memorizzazione dei dati : possono essere memorizzate, fino a 10 condizioni di misura ed un profilo di misura.
- Memory card opzionale : una memory card opzionale può essere utilizzata per estendere le capacità di memoria.
- Conforme a numerose normative industriali: DIN EN ISO, VDA, JIS, ANSI
- Visualizzazioni grafiche a display : oltre ai risultati di calcolo, il display fornisce in forma grafica il profilo di rugosità rilevato, le curve di portanza e di distribuzione, ed altre importanti indicazioni
- Supporta 16 lingue



178-560-01D

~~€ 2.215~~

**€ 1.800**

oppure

**12 RATE DA € 154**

**TRASPORTO E  
INSTALLAZIONE  
INCLUSI**





# Mitutoyo

## ALTIMETRO LH-600 E

518-351-D21

~~€ 6.068~~

**€ 4.800**

oppure

**12 RATE DA € 410**

**TRASPORTO E INSTALLAZIONE  
INCLUSI**



Misuratore digitale di altezze motorizzato.

Sistema di misura:

- 2D ad altissima accuratezza
- Slitta e movimentazione ad azionamento pneumatico manuale/motorizzato (5-40 mm/s, 7 velocità)
- Display LCD di chiara lettura a colori retroilluminato (dimensioni 320x240 mm)
- Ripetizione automatica di programmi (50 max) memorizzati
- Dati memorizzabili 60.000 max
- Possibile valutazione Go/±NG ad ogni misura
- Movimentazione su cuscino d'aria
- Uscita dati RS-232 C
- Uscita dati USB (solo per memorizzazione dati)
- Ingresso Digimatic per comparatori digitali, per effettuare calcoli di perpendicolarità
- Elaborazione statistica

Il modello con impugnatura garantisce una maggiore maneggevolezza.

**Campo di misura: 0-600 mm**

**Campo di applicazione: 0-972 mm**

**Risoluzione: 0,1/0,01/0,001/0,0001 mm**

**Limite di errore: 1,1+0,6L/600 µmL**

**Limite di perpendicolarità: 6 µm (dopo compensazione)**

**Altezza totale: 1013 mm / Peso: 24 Kg**





# MARCATRICE A MICRO-PUNTI

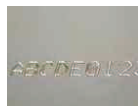
**Flex**  
mark



Numerazione seriale su parti in acciaio



Dati codificati su componenti in alluminio anodizzato



Marchatura profonda su acciaio verniciato



Marchatura su tubi in acciaio



Targhette



Marchatura logo



Dati di riferimento su chiave



Numero seriale e testo su supporto in policarbonato

**SOFTWARE  
FLEXWINDOWS  
E LOG-PRO  
IN OMAGGIO**



**+ SUPER VALUTAZIONE /  
ROTTAMAZIONE USATO**

**COMBO**

(con colonna)

**€ 4.300**

oppure

**12 RATE DA € 367**

**PORTATILE**

(senza colonna)

**€ 4.100**

oppure

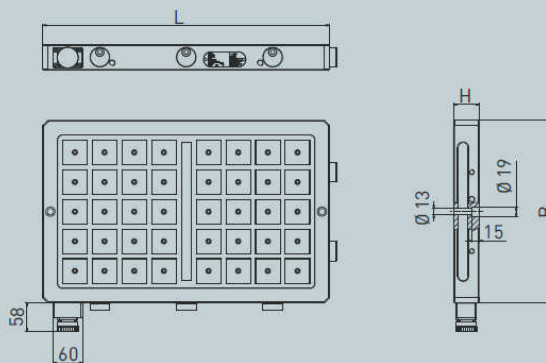
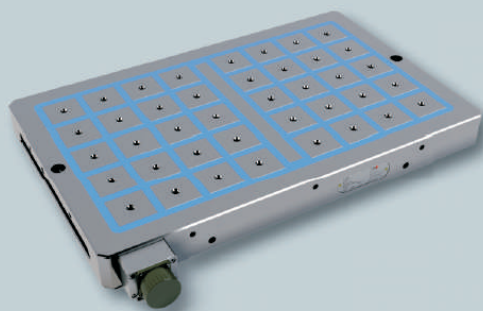
**12 RATE DA € 350**

**INCLUSO NEL PREZZO SET 3 PUNZONI 60°/90°/120°**

# PIANI MAGNETICI

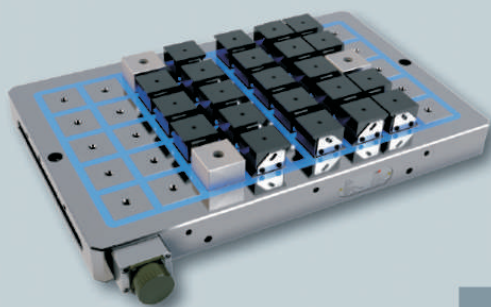


## PROMOZIONE SOLO PIANO



Codice	Modello Piano	Dimensioni			Nr poli	Forza di attrazione	Prezzo
		B (mm)	L (mm)	H (mm)			
46000431-SPD	MFR A1 050-040-040 L	370	370	52	25	10000 kg	1.450,00 €
46000430-SPD	MFR A1 050-060-040 L	370	580	52	40	16000kg	2.200,00 €
46000432-SPD	MFR A1 050-080-040 L	370	800	52	50	20000kg	2.800,00 €
46000433-SPD	MFR A1 050-080-050 L	450	800	52	60	24000kg	3.550,00 €
46000434-SPD	MFR A1 050-100-060 L	580	980	52	84	33600 kg	5.300,00 €

## PROMOZIONE PIANO + ESPANSIONI



### FLESSIBILITÀ E SPESSORAZIONE AUTOMATICA

Sul piano si possono ancorare pezzi di varie forme e dimensioni. Usando accessori quali le espansioni polari, si può rialzare il pezzo permettendo lavorazioni passanti come la foratura e la contornatura. Con l'abbinamento di espansioni fisse e mobili autolivellanti, si ha una spessorazione automatica che annulla le deformazioni dovute a forze di bloccaggio.

Codice	Modello Piano	Dimensioni			Nr poli	Forza di attrazione	Espansioni		Prezzo
		B (mm)	L (mm)	H (mm)			Fisse	Mobili	
46000431-PKG-SPD	MFR A1 050-040-040 L	370	370	52	25	10000 kg	3	15	1.850,00 €
46000430-PKG-SPD	MFR A1 050-060-040 L	370	580	52	40	16000kg	3	23	2.800,00 €
46000432-PKG-SPD	MFR A1 050-080-040 L	370	800	52	50	20000kg	3	29	3.550,00 €
46000433-PKG-SPD	MFR A1 050-080-050 L	450	800	52	60	24000kg	3	37	4.500,00 €
46000434-PKG-SPD	MFR A1 050-100-060 L	580	980	52	84	33600 kg	3	47	6.500,00 €

## ACCESSORI UNITÀ DI CONTROLLO



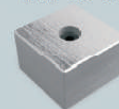
### UNITÀ KSS 01

Ultracompatto ad 1 canale  
400 v 50 Hz  
Cavo 5mt  
Connettore 4 pin a sgancio rapido  
Telecomando industriale  
Box metallico antiurto  
Pulsantiera industriale

CODICE **0422610-SPD**  
PREZZO € **700**

## ESPANSIONI

### ESPANSIONE FISSA PVF-50-32



### ESPANSIONE MOBILE PVB-50-32



	50	50
Polo	50	50
Base	50x50	47x45
Altezza nominale	32	32
Altezza min.	-	30
Altezza max	-	34



# CALETTAMENTO TERMICO

**HAIMER**  
La Qualità Vince.

Costi di trasporto, imballo e installazione inclusi!  
Freight, packaging and installation included!



## POWER CLAMP ECONOMIC PLUS NG

**Macchina per calettamento ad alte prestazioni (metallo duro e HSS) con raffreddamento.**

- Con bobina intelligente NG
- Versione ad un solo posto
- Con raffreddamento integrato a contatto
- incl. 1 supporto portamandrini
- incl. 1 anello portamandrino
- Incl. Cooling Manager
- Upgrade possibile acquistando la bobina HD per mandrini Heavy Duty fino ad un Ø di 50 mm (opzionale)

**High performance shrink fit machine for all tools with cooling.**

- With intelligent NG coil
- Single chuck version
- With integrated contact cooling
- With 1 base holder
- With 1 chuck support
- Incl. Cooling Manager
- Upgrade possible with HD coil for shrinking of Heavy Duty Shrink Chucks up to Ø 50 mm (on option)

**€ 11.599**  
oppure  
**12 RATE DA € 990**

**TRASPORTO E  
INSTALLAZIONE  
INCLUSI**

**10 mandrini per calettamento standard gratuito!**  
**10 Standard Shrink Fit Chucks for free!**



### L'offerta include:

- 1 macchina per calettamento Power Clamp Economic Plus NG
- 10 mandrini per calettamento standard corti nelle misure ISO40, BT40 o HSK-A63 a scelta (Ø 6-20 mm)

### Offer includes:

- 1 shrink fit machine Power Clamp Economic Plus NG
- 10 short standard shrink fit chucks in SK40/BT40/HSK-A63 (Ø 6-20 mm)

**Upgrade carrello**  
**Upgrade system cart**  
**solo/only EUR 1.200,-**

### Dati tecnici/Technical details

#### Power Clamp Economic Plus NG

Tensione/Main voltage	3x400-480 V, 16 A, 13 kW
Utensili/Tools	Metallo duro e HSS/ Solid carbide and HSS
Diametro utensili/Tool diameter	3 - 32 mm
Lunghezza massima/Maximum Length of shrink fit chuck with tool	570 mm
Dimensioni approssimative LxLxA/Dimensions WxDxH	800x600x990 mm
Peso/Weight	112 kg
Nr. ordine/Order No.	80.110.01NG.3



# TRAPANI A COLONNA/FRESA

# WICKER



**TRASPORTO  
INCLUSO**

**FINO AD  
ESAURIMENTO  
SCORTE**

## Trapani a colonna MDP

- Velocità variabile con inverter
- Trasmissione ad ingranaggi
- Sistema di adduzione refrigerante
- Sistema di foratura/maschiatura
- Indicatore digitale della velocità
- Conforme alle normative CE

MDP-25VS **€ 2.200**  
oppure **12 RATE DA € 187**

MDP-32EV **€ 2.800**  
oppure **12 RATE DA € 239**

MDP-40VSF **€ 3.300**  
oppure **12 RATE DA € 282**

DATI TECNICI	MDP-25VS
Capacità Foratura Acciaio	25 mm
Capacità Maschiatura Acciaio	16 mm
Corsa Tavola	408 mm
Cono/Corsa Mandrino	CM3/135 mm
Diametro Cannotto/Colonna	62/92 mm
Dist. Naso Mandr. Tavola/Base	605/1150 mm
Velocità Mandrino	150-3000 giri/min
Potenza Motore/Motore Refrig.	2/0,125 CV
Dimensioni Tavola	460x360 mm
Dimensioni Cave	14 mm
Dimensioni Base	595x395 mm
Dimensioni Macchina	660x460x1765 mm
Peso Netto/Lordo	220/260 Kg

DATI TECNICI	MDP-32EV
Capacità Foratura Acciaio	32 mm
Capacità Maschiatura Acciaio	19 mm
Corsa Tavola	530 mm
Cono/Corsa Mandrino	CM3/150 mm
Diametro Cannotto/Colonna	75/115 mm
Dist. Naso Mandr. Tavola/Base	775/1100 mm
Velocità Mandrino Gamma Alta	245-2000 giri/min
Velocità Mandrino Gamma Bassa	65-540 giri/min
Potenza Motore/Motore Refrig.	2/0,125 CV
Dimensioni Tavola	560x470 mm
Dimensioni Cave	16 mm
Dimensioni Base	685x485 mm
Dimensioni Macchina	1085x578x2035 mm
Peso Netto/Lordo	340/385 Kg

DATI TECNICI	MDP-40VSF
Capacità Foratura Acciaio	40 mm
Capacità Maschiatura Acciaio	24 mm
Corsa Tavola	530 mm
Cono/Corsa Mandrino	CM4/150 mm
Diametro Cannotto/Colonna	75/115 mm
Dist. Naso Mandr. Tavola/Base	580/1135 mm
Velocità Mandrino Gamma Alta	245-2000 giri/min
Velocità Mandrino Gamma Bassa	65-540 giri/min
Avanzamento automatico	0,2-0,1-0,05 mm/giro
Potenza Motore/Motore Refrig.	2/0,125 CV
Dimensioni Tavola	560x470 mm
Dimensioni Cave	16 mm
Dimensioni Base	685x485 mm
Dimensioni Macchina	872x580x2000 mm
Peso Netto/Lordo	385/410 Kg

# TRAPANI FRESA

## Trapano fresa

### BIMAK 45 ACMVE SPEEDTRONIC

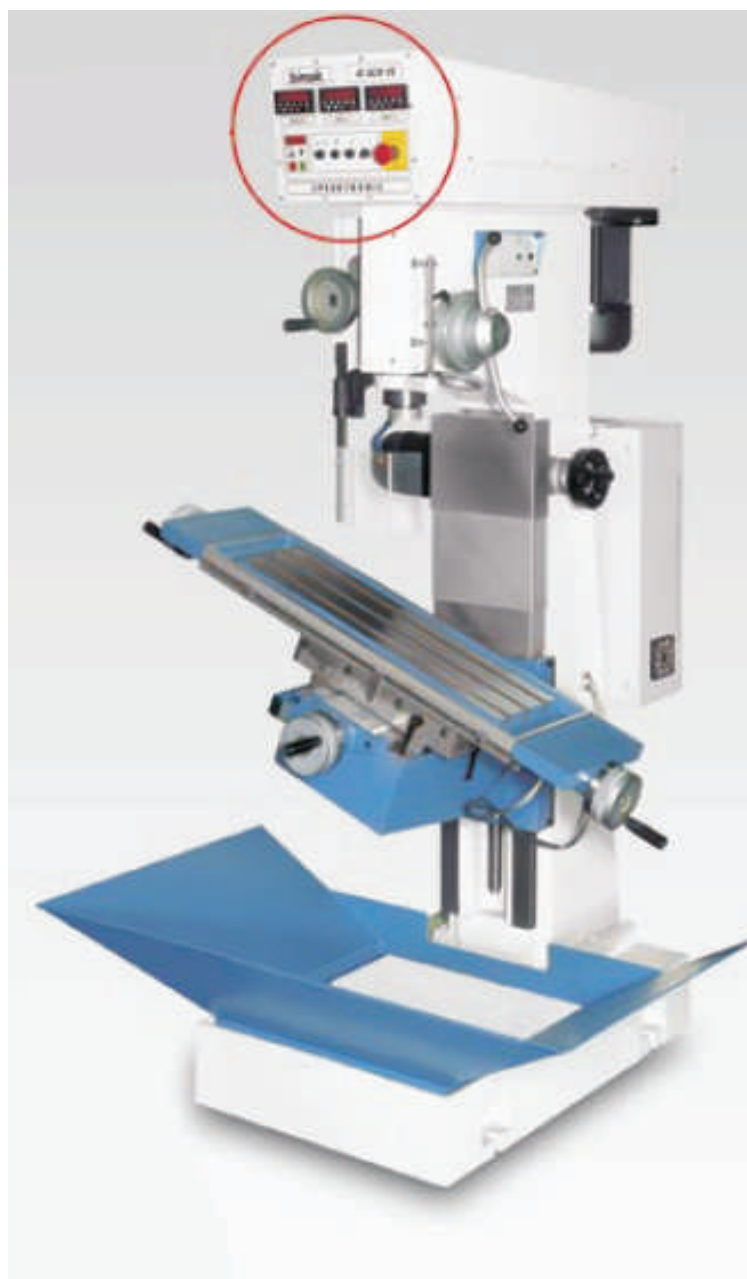
- Variatore elettronico
- Contagiri digitale
- Impianto di maschiatura
- Visualizzatore a 3 assi integrata
- Vasca raccogli-trucchioli

BIM 45ACMVE

**€ 12.500**

oppure

**12 RATE DA € 1.067**



- Velocità min-max 100-1970 g/min
- Discesa automatica canotto
- Elettropompa
- Foratura su acciaio fino a d.45
- Attacco CM 4
- Potenza motore 3 Kw (4 HP)
- Distanza max cono-tavola 680 mm
- Corsa canotto mandrino 140 mm
- Dist. colonna-mandrino 300 mm
- Tavola rettangolare 270 x 800 mm
- Corse 265 x 540 mm
- Peso Kg 800

**TRASPORTO INCLUSO**

**FINO AD ESAURIMENTO SCORTE**

# TRAPANI FRESA



ND TCP40VEMECTR.4.0  
EVOLUTION 4.0

~~€ 28.650~~

**€ 21.500**

oppure **12 RATE DA € 1.835**

**INVERTER +  
RIDUTTORE MECC.**

**CNC touch screen 8"  
con visualizzazione 3 assi  
X / Y / Z (discesa caotto)**



## Caratteristiche

Attacco conico	<b>CM4</b>
Diametro canotto in acciaio temprato	<b>72 mm</b>
Corsa canotto	<b>135 mm</b>
Discesa automatica canotto	<b>0,05-0,15-0,2 mm/v</b>
Capacità max foratura su acciaio	<b>40 mm</b>
Capacità max maschiatura su acciaio	<b>24 mm</b>
Potenza motore	<b>2,2 Kw</b>
Velocità cambio con inverter + riduttore mecc.	<b>R 30-400 / V 130-1900 rpm</b>
Distanza colonna-centro mandrino	<b>300 mm</b>
Distanza max tavola-mandrino	<b>750 mm</b>
Tavola a croce con inclinazione 45°	<b>260 x 890 mm</b>
Dimensioni cave a T	<b>14 mm</b>
Interasse cave a T	<b>80 mm</b>
Corsa longitudinale tavola a croce	<b>600 mm</b>
Corsa trasversale tavola a croce	<b>235 mm</b>
Base	<b>900 x 570 mm</b>
Ingombri	<b>L 1340 x H 2000 x P 1250 mm</b>
Peso	<b>750 Kg</b>





## Mod. SD7

### Caratteristiche tecniche:

- Dimens. Utili di lavoro: 680x610x h.620
- Pressione di lavoro: 1 ÷ 6 bar
- Peso: 150 Kg
- Carico max. applicabile: 50 Kg
- Illuminazione: 23 watt - 230V
- Impianto elettrico: IP54 Bordo macchina
- Allacciamento elettrico: Monofase 16Amp
- Motore aspiratore: 0,14 kW 230V 50Hz
- Aspirazione: 160 m<sup>3</sup>/h
- Prevalenza: 330 Pa
- Cartuccia filtrante: 5,35 m<sup>2</sup>
- Materiale cartuccia filtrante: Poliestere
- Potenza installata: < 0,5 Kw
- Pressostato differenziale

**€ 5.100**

**oppure**

**12 RATE DA € 435**

**TRASPORTO E INSTALLAZIONE  
INCLUSI**

La SD7 una macchina manuale dotata di sistema di sparo in depressione che offre grande versatilità, andando incontro all'esigenza di lavorare in spazi estremamente contenuti. Integra un sistema di sparo e recupero della graniglia, nonché il dispositivo di filtrazione delle polveri. Semplice nell'utilizzo e rapida da installare, è una macchina da subito pronta per essere utilizzata!

# DISINTEGRATORE DI UTENSILI

## *eromobil*®



### *eromobil*® er230s

Per filettature da M 2 a ca. M 20.  
Corrente alternata da 220/230 V;  
3,6 kVA; 16 A; 50 Hz.

### *eromobil*® er400t

Per utensili da M 2 a M 40.  
Particolarmente indicato per fori profondi  
e utensili in metallo duro.  
Corrente trifase da 380/400 V; 6,0 kVA;  
16 A; 50 Hz;

**Completo di carrello, pompa, serbatoio  
e scatola porta-elettrodi.**

**Nel prezzo NON sono invece compresi:  
elettrodi, base magnetica e pinze  
porta-elettrodo.**

### Più compatto, più funzionale, più pratico

Fin dalla sua creazione nel 1972, *eromobil*® è e rimane la soluzione più efficace in caso di rottura di utensili.

Grazie al nuovo design, *eromobil*® diventa più compatto e funzionale.

La nuova struttura intelligente permette di integrare tutti i componenti in maniera funzionale risparmiando così spazio, ed anche la manipolazione è semplice e confortevole. Nel giro di pochi minuti è possibile eseguire l'elettroerosione di maschi rotti, punte elicoidali, ecc.

Grazie ad *eromobil*® vengono limitati durante la produzione problemi ed interruzioni causati dalla rottura di utensili, vengono evitati danni ai pezzi da lavorare ed inutili costi.

er230s

~~€ 5.750~~

**€ 5.200**

oppure

**12 RATE DA € 444**

er400t

~~€ 6.500~~

**€ 5.900**

oppure

**12 RATE DA € 503**





# RISCALDATORE A INDUZIONE



Generatore consegnato completo e già assemblato, con 1 induttore di riscaldamento a 90 °.

**COD. 056992  
+ COD.062511**  
Liquido di  
raffreddamento  
tanica 5 Lt.



~~€ 2.763 + € 50 = € 2.813~~

**€ 1.850**

**oppure**

**12 RATE DA € 158**

Il dispositivo a induzione POWERDUCTION 37LG garantisce un apporto di calore immediato per svitare, scaldare l'acciaio o l'alluminio.

Leggero e portatile può riscaldare parti metalliche per più tempo senza interruzione grazie al suo raffreddamento a liquido.

Lo strumento ideale nella meccanica e nella manutenzione:

- sbloccaggio delle aste di sterzo.
- smontaggio dei tergicristalli, cestelli delle ruote di scorta.
- smontaggio di bulloni, giunti sferici dello sterzo, ecc.
- smontaggio dei cardani incastrati nel mozzo.
- smontaggio delle linee di scarico Auto o PL.
- scollamento degli elementi in Acciaio o Alluminio incollati.



Sbloccaggio bulloni



Sbloccaggio aste di sterzo

**Potenza di riscaldamento:** 3700 W, selezionabili per livelli di 250 W. Riscaldamento al centro del metallo, a una profondità di 6 mm. (1000°C\_circa)

**Sicurezza e guadagno di tempo:** riscaldamento immediato senza fiamma, su una zona precisa, che consente di lavorare vicino a cavi, tubi o qualsiasi parte sensibile al calore, senza smontarli.

**Portatile:** per lavorare in luoghi di difficile accesso. Fornito con un cavo induttore da 2 metri.

	37LG
	M10 → 1 s
	2 mm → 5 s
	Ø 10 → 15 s

			Freq. kHz	Capacità serbatoio liquido di raffreddamento						
50 Hz	A	W		37LG	39LG	50LG	cm	kg	m	m
230V 1~	16	3700	20-30	1,5 l	7 l		28,5 x 45 x 25	15	2	2





# LUGHESE

UTENSILERIA E MACCHINE



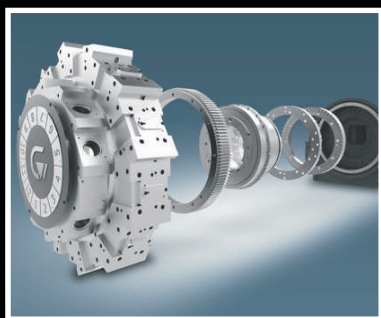
TORNITURA CNC

FRESATURA A 5 ASSI



FRESATURA CNC

## IMPORTATORI IN ESCLUSIVA PER L'ITALIA



### LUGHESE UTENSILERIA E MACCHINE SRL

Via Piratello, 59/4 - 48022 Lugo (RA) - Tel. +39 0545-31905 fax +39 0545-32055

[www.lugheese.com](http://www.lugheese.com) - [info@lugheese.com](mailto:info@lugheese.com)

# BENI DI INVESTIMENTO



**Via Piratello 59/4 - 48022 Lugo (Ra)**  
**Tel. 0545 31905 Fax 0545 32055**  
**e-mail: [info@lughese.com](mailto:info@lughese.com)**  
**web site: [www.lughese.com](http://www.lughese.com)**