

BENI DI INVESTIMENTO

2019



Comprando uno di questi prodotti

entro il 31/12/19

puoi ammortizzare il bene fiscalmente

al 130% invece del 100%.

**Inoltre approfitta di un ulteriore incentivo:
scegli come pagare il tuo bene di investimento!**

PRESETTING

E346 ISO 40

~~€ 6.450~~

€ 5.600

oppure

12 rate da € 478

**TRASPORTO E INSTALLAZIONE
INCLUSI**



elbo controlli 

Campo di misura asse X 180 mm (diametro 360 mm). Campo di misura asse Z 460 mm.

Risoluzione di misura asse X 0.001 mm.

Risoluzione di misura asse Z 0.001 mm.

Firmware ELBO CONTROLLI.

Sensore di immagine C-MOS risoluzione 0.001 mm.

Obiettivo telecentrico ed illuminatore LED.

Area inquadrata 4,8 x 4,8 mm.

Ingrandimenti 25X ca.

Display grafico TFT colori LCD 9" (dimensione immagine 110x200 mm).

Full touch screen per tutte le funzioni del presetter.

Software organizzato in menù rappresentati da icone sul display.

Visualizzazione raggio/diametro, mm/inch, abs/incr.

Possibilità di misurazione con reticolo fisso.

Possibilità di misurazione con autocollimazione su tutto lo schermo.

Barre di controllo messa a fuoco asse X e asse Z.

Ciclo di calcolo automatico raggio e angolo inserto.

Gestione nr. 9 origini macchina numeriche.

Gestione nr. 9 tabelle utensili numeriche, ognuno composto da 99 utensili.

Memorizzazione per ogni correttore utensile di: T, Lx, Lz, Raggio inserto.

Td346 (Tool data 346) per gestione di funzioni di backup e restore di origini macchina e liste utensili.

Memorizzazione dati su memoria flash.

Porta USB per connessione con PC (Windows OS).

Possibilità di aggiornare il Bios dell'elettronica attraverso la porta USB.

DIMENSIONI - Lunghezza: 598 mm, altezza: 901 mm, profondità: 408 mm, peso: 77 kg.

PRESETTING

SETHY SIX ISO 40

~~€ 9.380~~

€ 8.600

oppure

12 rate da € 734

**TRASPORTO E INSTALLAZIONE
INCLUSI**



elbo controlli 

Campo di misura: diametro max 400 mm (raggio 200 mm); altezza max 600 mm.

Struttura macchina in acciaio inox ad alta resistenza meccanica ed inalterabilità nel tempo.

Base e colonna in granito naturale: max errore linearità 4 $\mu\text{m}/\text{Mt}$ certificazione con livella elettronica millesimale Taylor Hobson ris. 1 $\mu\text{m}/\text{Mt}$.

Portamandrino rotante intercambiabile ISO40 o ISO50 (disponibile anche BT / HSK / CAPTO / VD) massimo errore run-out < 4 μm .

Guide prismatiche a doppio arco di volta: N° 2 guide asse X; N° 1 guida asse Z.

Pattini (3) a doppio ricircolo di sfere lubrificati a vita (precarico pattini / guide: classe P/H).

Freno meccanico manuale della rotazione del portamandrino intercambiabile.

Spirale di Archimede a carico costante per contro reazione forza di gravità masse mobili.

Sistema di visione per misura utensili ed ispezione tagliente composta da:

- Sensore C-MOS Area immagine in quadrata 6,4 x 6,4 mm.
- Ingrandimento 30X c.a.
- Obiettivo telecentrico
- Doppie lenti a basso F/Number per eliminare l'errore del cerchio di nitidezza
- Illuminatore: episc. lente toroidale e led rossi circolari; diasc. led puntiforme rosso

Interfaccia Operatore macchina attraverso:

- Monitor Touch Screen TFT 15" colori
- Intel Atom D.C. fanless motherboard
- Sistema operativo UBUNTU LINUX
- Memorizzazione dati su disco allo stato solido SSD
- Gestione blocco assi X e Z con controllo massima velocità di traslazione 2mm/sec.



HATOR SIX ISO 50
~~€ 12.150~~

€ 11.000
oppure
12 rate da € 939

**TRASPORTO E INSTALLAZIONE
INCLUSI**

**Campo di misura: diametro max 400 mm
(raggio 200 mm); altezza max 600 mm.**

Struttura macchina in acciaio inox ad alta resistenza meccanica ed inalterabilità nel tempo, basata a terra con appoggi autolivellanti in acciaio indeformabile.

Base e colonna in granito naturale: max errore linearità 2 $\mu\text{m}/\text{Mt}$ certificazione con livella elettronica millesimale Taylor Hobson ris.1 $\mu\text{m}/\text{Mt}$.

Portamandrino rotante intercambiabile ISO50 (disponibile anche BT / HSK / CAPTO / VDI) massimo errore run-out < 2 μm .

Guide prismatiche a doppio arco di volta: N° 2 guide asse X; N° 1 guida asse Z.

Pattini (3) a doppio ricircolo di sfere lubrificati a vita (precarico pattini / guide: classe P/H).

Bloccaggio utensili meccanico universale (codoli normalizzati) gestito via software.

Controllo via software con sensore del vuoto per l'esatta posizione fra l'asse del portautensili e l'asse del mandrino rotante macchina, nessun errore di concentricità.

Freno pneumo-meccanico della rotazione del portamandrino con compensazione radiale della forza di serraggio: nessun errore di deviazione angolare asse.

Spirale di Archimede a carico costante per contro reazione forza di gravità masse mobili.

Sistema di visione per misura utensili ed ispezione tagliente composta da:

- Sensore C-MOS Area immagine inquadrata 6,4 x 6,4 mm.
- Ingrandimento 30X c. a.
- Obiettivo telecentrico.
- Doppie lenti a basso F/Number per eliminare l'errore del cerchio di nitidezza.
- Illuminatore: episc. lente toroidale e led rossi circolari; diasc. led puntiforme rosso.

Interfaccia Operatore macchina attraverso:

- Monitor Touch Screen TFT 15" colori
- Intel Atom D.C. fanless motherboard
- Sistema operativo UBUNTU LINUX
- Memorizzazione dati su disco allo stato solido SSD
- Gestione blocco assi X e Z con controllo massima velocità di traslazione 2mm/sec.

HATOR SIX SA ISO40

~~€ 15.650~~

€ 14.000

oppure

12 rate da € 1.192

**TRASPORTO E INSTALLAZIONE
INCLUSI**

**Campo di misura: diametro max 400 mm
(raggio 200 mm); altezza max 600 mm.**

Struttura macchina in acciaio inox ad alta resistenza meccanica ed inalterabilità nel tempo, basata a terra con appoggi autolivellanti in acciaio indeformabile.

Base e colonna in granito naturale: max errore linearità 2 $\mu\text{m}/\text{Mt}$ certificazione con livella elettronica millesimale Taylor Hobson ris. 1 $\mu\text{m}/\text{Mt}$.

Portamandrino rotante intercambiabile ISO50 (disponibile anche BT / HSK / CAPTO / VDI) massimo errore run-out < 2 μm .

Guide prismatiche a doppio arco di volta: N° 2 guide asse X; N° 1 guida asse Z.

Pattini (3) a doppio ricircolo di sfere lubrificati a vita (precarico pattini / guide: classe P/H).

Bloccaggio utensili meccanico universale (codoli normalizzati) gestito via software.

Controllo via software con sensore del vuoto per l'esatta posizione fra l'asse del portautensili e l'asse del mandrino rotante macchina, nessun errore di concentricità.

Freno pneumo-meccanico della rotazione del portamandrino con compensazione radiale della forza di serraggio: nessun errore di deviazione angolare asse.

Spirale di Archimede a carico costante per contro reazione forza di gravità masse mobili.

Sistema di visione per misura utensili ed ispezione tagliente composta da:

- Sensore C-MOS Area immagine inquadrata 6,4 x 6,4 mm.
- Ingrandimento 30X c. a.
- Obiettivo telecentrico.
- Doppie lenti a basso F/Number per eliminare l'errore del cerchio di nitidezza.
- Illuminatore: episc. lente toroidale e led rossi circolari; diasc. led puntiforme rosso.

Interfaccia Operatore macchina attraverso:

- Monitor Touch Screen TFT 15" colori
- Intel Atom D.C. fanless motherboard
- Sistema operativo UBUNTU LINUX
- Memorizzazione dati su disco allo stato solido SSD
- Gestione blocco assi X e Z con controllo massima velocità di traslazione 2mm/sec.





TAR-AL PRESETTING

TAR-AL 300

~~€ 7.100~~

€ 6.250

oppure

12 RATE DA € 533

**TRASPORTO
INSTALLAZIONE
INCLUSI**



Il TAR-AL è nato come banco di azzeramento per l'ambiente delle officine meccaniche, l'80% delle unità prodotte infatti, finisce a fianco dei centri di lavoro e il 20% nelle sale metrologiche a temperatura controllata.

Nella sua unicità, l'azzeratore si prefigge di rivoluzionare la metrologia nelle produzioni manifatturiere. I motivi per cui viene acquistato il TAR-AL possono essere molteplici, eccone solo alcuni:

- Drastica riduzione del tempo annuo nelle operazioni di azzeramento con blocchetti e anelle master.
- Enorme risparmio economico in termini di anelle master e blocchetti pianparalleli: il TAR-AL infatti, può riprodurre , Micron per Micron, il posizionamento di tutte le anelle master e tutti i blocchetti pianparalleli di cui si può aver bisogno in officina.
- Precisione dell'azzeramento migliorata : l'operazione di impacchettamento dei BPP, come da manuale, richiede meticolosità e tempo: col TAR-AL basta digitare la quota richiesta.
- Nell'azzeramento con un anella master, non si hanno punti fissi poiché si cerca il punto di azzeramento nei due punti dello strumento: col TAR-AL si ha la praticità di almeno un punto fisso e la possibilità di avere entrambe le mani libere per l'azzeramento (vedi video dimostrativi) con conseguente riduzione dell'errore dell'operatore.
- Il TAR-AL, con l'ausilio di adattatori brevettati che guidano il movimento sui blocchetti ceramici, può lavorare sia sull'interno dei blocchetti che sull'esterno.
- La durezza della ceramica garantisce una durata eccellente negli anni.
- Il TAR-AL, se fatto certificare dall'ente accreditato, può fungere da strumento primario e di conseguenza permette all'azienda l'auto-certificazione degli strumenti di misura in dotazione, con il conseguente risparmio economico e di tempi di indisponibilità dello strumento sul luogo di lavoro.

Campo di impiego	Interni 1-300 mm / Esterni 25-325 mm
Risoluzione	0,001 mm
Precisione	U95 = 3 micron/L 500 mm
Peso	62 Kg
Dimensioni	610 x 300 H 270 mm



Mitutoyo

RUGOSIMETRO PORTATILE

Modello SJ-210

Campo di misura: 16 mm

Trasversale : 17,5 mm

Velocità di misura:

0,25 mm/s ; 0,5 mm/s;

0,75 mm/s



Serie 178 - Strumento portatile per misure di rugosità SurfTest SJ-210

Sistema portatile per misure di rugosità SJ-210 :

- Strumento con sistema a pattino
- LCD grafico 6 cm, 2.4" a colori retroilluminato.
- Batteria ricaricabile per misurazioni sul posto
- Disposizione semplice dei tasti : comodi tasti sulla parte frontale dello strumento e sotto l'apposita cover.
- Memorizzazione dei dati : possono essere memorizzate, fino a 10 condizioni di misura ed un profilo di misura.
- Memory card opzionale : una memory card opzionale può essere utilizzata per estendere le capacità di memoria.
- Conforme a numerose normative industriali: DIN EN ISO, VDA, JIS, ANSI
- Visualizzazioni grafiche a display : oltre ai risultati di calcolo, il display fornisce in forma grafica il profilo di rugosità rilevato, le curve di portanza e di distribuzione, ed altre importanti indicazioni
- Supporta 16 lingue



178-560-01D

~~€ 2.215~~

€ 1.900

oppure

12 RATE DA € 162

**TRASPORTO E
INSTALLAZIONE
INCLUSI**



Altimetro Linear Height LH-600 E

518-351-D21

~~€ 6.068~~

€ 4.750

oppure

12 RATE DA € 404

**TRASPORTO E INSTALLAZIONE
INCLUSI**



Misuratore digitale di altezze motorizzato.

Sistema di misura:

- 2D ad altissima accuratezza
- Slitta e movimentazione ad azionamento pneumatico manuale/motorizzato (5-40 mm/s, 7 velocità)
- Display LCD di chiara lettura a colori retroilluminato (dimensioni 320x240 mm)
- Ripetizione automatica di programmi (50 max) memorizzati
- Dati memorizzabili 60.000 max
- Possibile valutazione Go/±NG ad ogni misura
- Movimentazione su cuscino d'aria
- Uscita dati RS-232 C
- Uscita dati USB (solo per memorizzazione dati)
- Ingresso Digimatic per comparatori digitali, per effettuare calcoli di perpendicolarità
- Elaborazione statistica

Il modello con impugnatura garantisce una maggiore maneggevolezza.

Campo di misura: 0-600 mm

Campo di applicazione: 0-972 mm

Risoluzione: 0,1/0,01/0,001/0,0001 mm

Limite di errore: 1,1+0,6L/600 µmL

Limite di perpendicolarità: 6 µm (dopo compensazione)

Altezza totale: 1013 mm / Peso: 24 Kg

MARCATRICE A MICRO-PUNTI

Flex
mark



Numerazione seriale su parti in acciaio



Dati codificati su componenti in alluminio anodizzato



Marchatura profonda su acciaio verniciato



Marchatura su tubi in acciaio



Targhette



Marchatura logo



Dati di riferimento su chiave



Numero seriale e testo su supporto in policarbonato

**SOFTWARE
FLEXWINDOWS
E LOG-PRO
IN OMAGGIO**



**TRASPORTO
INSTALLAZIONE +
INCLUSI**

**SUPER VALUTAZIONE /
ROTTAMAZIONE USATO**

COMBO

(con colonna)

€ 4.500

oppure

12 RATE DA € 384

PORTATILE

(senza colonna)

€ 4.300

oppure

12 RATE DA € 367

LA MARCATURA DI NUOVA CONCEZIONE!

MARCATRICE LASER

OFFERTA DI RIENTRO

GRAPHIX

LA TECNOLOGIA LASER
SECONDO TECHNOMARK

20W
A partire da
19.995€*

Opzione, accessori e installazione esclusi.

MACCHINA BASE

€ 19.995

oppure

12 RATE DA € 1.700



TUTTO IN UNO LASER

EFFICACE

VERSATILE

TECHNOmark[®]

TRACCIABILITÀ CREATIVA

www.technomark-marking.com



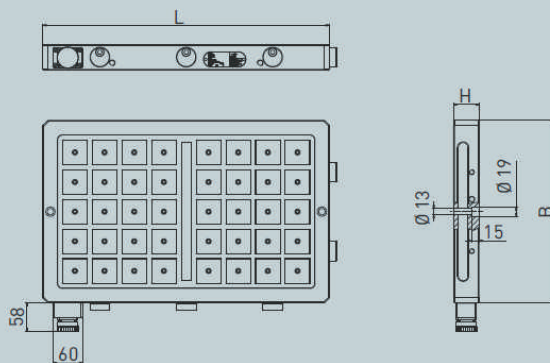
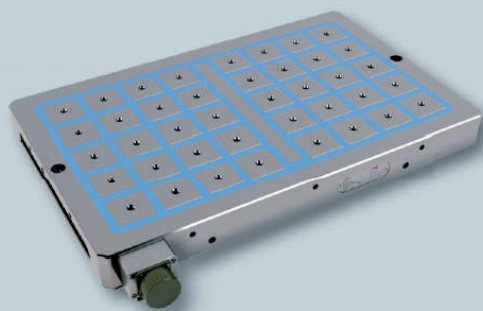
Sorgente laser made in Italy
Pensato, progettato e prodotto in Francia

PIANI MAGNETICI

SPD
Magnetic Solutions

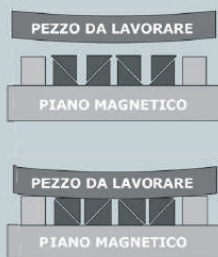
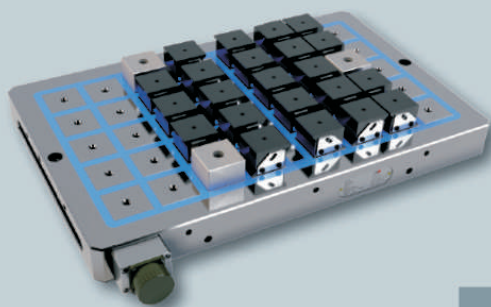


PROMOZIONE SOLO PIANO



Codice	Modello Piano	Dimensioni			Nr poli	Forza di attrazione	Prezzo
		B (mm)	L (mm)	H (mm)			
46000431-SPD	MFR A1 050-040-040 L	370	370	52	25	10000 kg	1.450,00 €
46000430-SPD	MFR A1 050-060-040 L	370	580	52	40	16000kg	2.200,00 €
46000432-SPD	MFR A1 050-080-040 L	370	800	52	50	20000kg	2.800,00 €
46000433-SPD	MFR A1 050-080-050 L	450	800	52	60	24000kg	3.550,00 €
46000434-SPD	MFR A1 050-100-060 L	580	980	52	84	33600 kg	5.300,00 €

PROMOZIONE PIANO + ESPANSIONI



FLESSIBILITÀ E SPESSORAZIONE AUTOMATICA

Sul piano si possono ancorare pezzi di varie forme e dimensioni. Usando accessori quali le espansioni polari, si può rialzare il pezzo permettendo lavorazioni passanti come la foratura e la contornatura. Con l'abbinamento di espansioni fisse e mobili autolivellanti, si ha una spessorazione automatica che annulla le deformazioni dovute a forze di bloccaggio.

Codice	Modello Piano	Dimensioni			Nr poli	Forza di attrazione	Espansioni		Prezzo
		B (mm)	L (mm)	H (mm)			Fisse	Mobili	
46000431-PKG-SPD	MFR A1 050-040-040 L	370	370	52	25	10000 kg	3	15	1.850,00 €
46000430-PKG-SPD	MFR A1 050-060-040 L	370	580	52	40	16000kg	3	23	2.800,00 €
46000432-PKG-SPD	MFR A1 050-080-040 L	370	800	52	50	20000kg	3	29	3.550,00 €
46000433-PKG-SPD	MFR A1 050-080-050 L	450	800	52	60	24000kg	3	37	4.500,00 €
46000434-PKG-SPD	MFR A1 050-100-060 L	580	980	52	84	33600 kg	3	47	6.500,00 €

ACCESSORI UNITÀ DI CONTROLLO



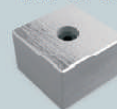
UNITÀ KSS 01

Ultracompatto ad 1 canale
400 v 50 Hz
Cavo 5mt
Connettore 4 pin a sgancio rapido
Telecomando industriale
Box metallico antiurto
Pulsantiera industriale

CODICE **0422610-SPD**
PREZZO € **700**

ESPANSIONI

ESPANSIONE FISSA PVF-50-32



ESPANSIONE MOBILE PVB-50-32



Polo	50	50
Base	50x50	47x45
Altezza nominale	32	32
Altezza min.	-	30
Altezza max	-	34

CALETTAMENTO TERMICO

HAIMER
La Qualità Vince.



POWER CLAMP ECONOMIC PLUS NG

Macchina per calettamento ad alte prestazioni (metallo duro e HSS) inclusi carrello, una valigetta HAIMER MILL e 10 mandrini per calettamento standard corti nei Ø 6–32 mm a scelta.

- Con bobina intelligente NG
- Versione ad un solo posto
- Con raffreddamento integrato a contatto
- incl. 1 supporto portamandrini
- incl. 1 anello portamandrino
- Incl. Cooling Manager

High performance shrink fit machine for all tools (Solid carbide and HSS) incl. system cart, HAIMER MILL suitcase set and 10 short Standard Shrink fit chucks in Ø 6–32 mm of your choice.

- With intelligent NG coil
- Single chuck version
- With integrated contact cooling
- With 1 base holder
- With 1 chuck support
- Incl. Cooling Manager

**TRASPORTO E
INSTALLAZIONE
INCLUSI**

€ 11.399
oppure
12 RATE DA € 970



L'offerta include:

- 1 macchina per calettamento Power Clamp Economic Plus NG
- 10 mandrini per calettamento standard corti nelle misure ISO40, BT40 o HSK-A63 a scelta (Ø 6–32 mm)
- 1 Valigetta HAIMER MILL (Nr. Ordine F2004NNHAK)

Offer includes:

- 1 Shrink fit machine Power Clamp Economic Plus NG
- 10 short Standard Shrink fit chucks in SK40, BT40 or HSK-A63 of your choice (Ø 6–32 mm)
- 1 HAIMER MILL Suitcase set (Order No. F2004NNHAK)

Dati tecnici/Technical details

Power Clamp Economic Plus NG

Tensione/Mains voltage	3x400–480 V, 16 A, 13 kW
Utensili/Tools	Metallo duro e HSS/ Solid carbide and HSS
Diametro utensili/Tool diameter	3–32 mm
Lunghezza massima/Maximum Length of shrink fit chuck with tool	570 mm
Dimensioni approssimative LxLxA/Dimensions WxDxH	800 x 600 x 990 mm
Peso/Weight	112 kg
Nr. ordine/Order No.	80.110.01NG.3

**Upgrade carrello
Upgrade system cart
solo/only EUR 1.200,-**

TRAPANI A COLONNA/FRESA



**TRASPORTO
INCLUSO**

**FINO AD
ESAURIMENTO
SCORTE**

Trapani a colonna MDP

- Velocità variabile con inverter
- Trasmissione ad ingranaggi
- Sistema di adduzione refrigerante
- Sistema di foratura/maschiatura
- Indicatore digitale della velocità
- Conforme alle normative CE

MDP-25VS **€ 2.200**
oppure **12 RATE DA € 187**

MDP-32EV **€ 2.800**
oppure **12 RATE DA € 239**

MDP-40VSF **€ 3.300**
oppure **12 RATE DA € 282**

DATI TECNICI	MDP-25VS
Capacità Foratura Acciaio	25 mm
Capacità Maschiatura Acciaio	16 mm
Corsa Tavola	408 mm
Cono/Corsa Mandrino	CM3/135 mm
Diametro Cannotto/Colonna	62/92 mm
Dist. Naso Mandr. Tavola/Base	605/1150 mm
Velocità Mandrino	150-3000 giri/min
Potenza Motore/Motore Refrig.	2/0,125 CV
Dimensioni Tavola	460x360 mm
Dimensioni Cave	14 mm
Dimensioni Base	595x395 mm
Dimensioni Macchina	660x460x1765 mm
Peso Netto/Lordo	220/260 Kg

DATI TECNICI	MDP-32EV
Capacità Foratura Acciaio	32 mm
Capacità Maschiatura Acciaio	19 mm
Corsa Tavola	530 mm
Cono/Corsa Mandrino	CM3/150 mm
Diametro Cannotto/Colonna	75/115 mm
Dist. Naso Mandr. Tavola/Base	775/1100 mm
Velocità Mandrino Gamma Alta	245-2000 giri/min
Velocità Mandrino Gamma Bassa	65-540 giri/min
Potenza Motore/Motore Refrig.	2/0,125 CV
Dimensioni Tavola	560x470 mm
Dimensioni Cave	16 mm
Dimensioni Base	685x485 mm
Dimensioni Macchina	1085x578x2035 mm
Peso Netto/Lordo	340/385 Kg

DATI TECNICI	MDP-40VSF
Capacità Foratura Acciaio	40 mm
Capacità Maschiatura Acciaio	24 mm
Corsa Tavola	530 mm
Cono/Corsa Mandrino	CM4/150 mm
Diametro Cannotto/Colonna	75/115 mm
Dist. Naso Mandr. Tavola/Base	580/1135 mm
Velocità Mandrino Gamma Alta	245-2000 giri/min
Velocità Mandrino Gamma Bassa	65-540 giri/min
Avanzamento automatico	0,2-0,1-0,05 mm/giro
Potenza Motore/Motore Refrig.	2/0,125 CV
Dimensioni Tavola	560x470 mm
Dimensioni Cave	16 mm
Dimensioni Base	685x485 mm
Dimensioni Macchina	872x580x2000 mm
Peso Netto/Lordo	385/410 Kg

TRAPANI FRESA

Trapano fresa

BIMAK 45 ACMVE SPEEDTRONIC

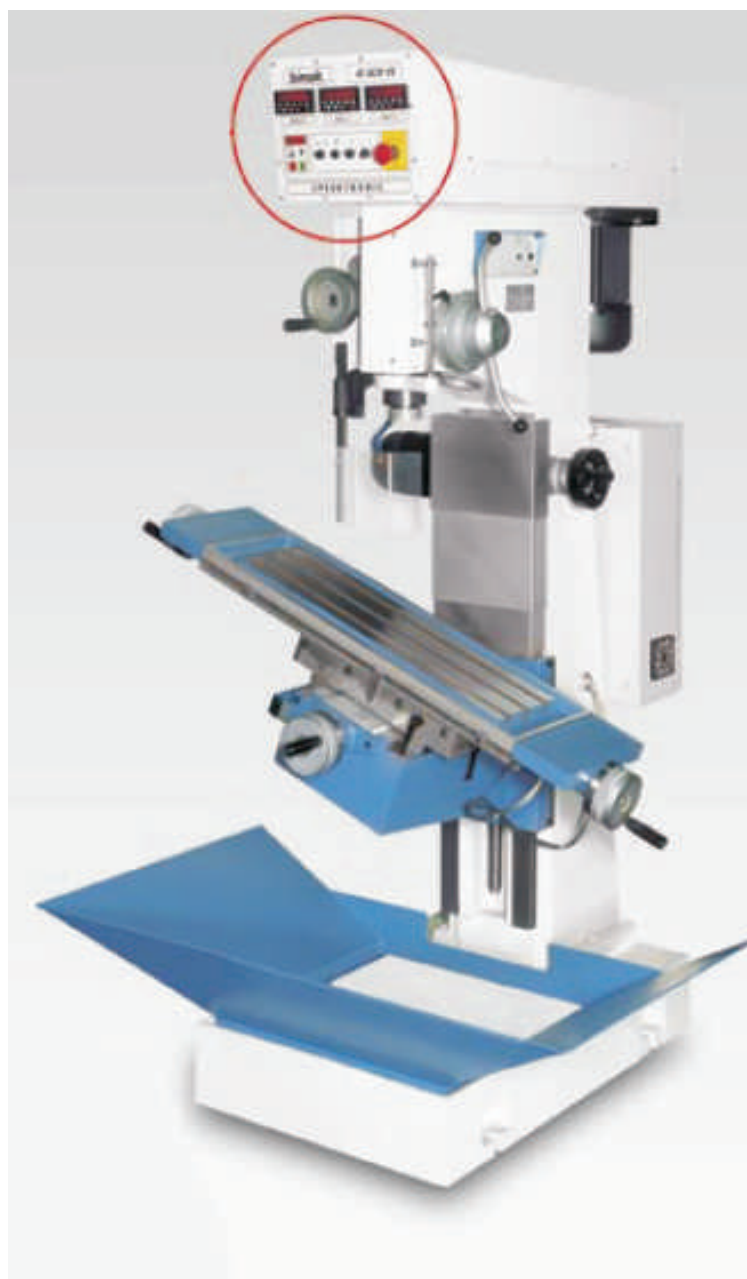
- Variatore elettronico
- Contagiri digitale
- Impianto di maschiatura
- Visualizzatore a 3 assi integrata
- Vasca raccogli-truoccioli

BIM 45ACMVE

€ 12.500

oppure

12 RATE DA € 1.067



- Velocità min-max 100-1970 g/min
- Discesa automatica canotto
- Elettropompa
- Foratura su acciaio fino a d.45
- Attacco CM 4
- Potenza motore 3 Kw (4 HP)
- Distanza max cono-tavola 680 mm
- Corsa canotto mandrino 140 mm
- Dist. colonna-mandrino 300 mm
- Tavola rettangolare 270 x 800 mm
- Corse 265 x 540 mm
- Peso Kg 800

TRASPORTO INCLUSO

FINO AD ESAURIMENTO SCORTE

TRAPANI FRESA



ND TCP40VEMECTR.4.0
EVOLUTION 4.0

~~€ 28.650~~

€ 21.500

oppure **12 RATE DA € 1.835**

**INVERTER +
RIDUTTORE MECC.**

**CNC touch screen 8"
con visualizzazione 3 assi
X / Y / Z (discesa caotto)**



Caratteristiche

Attacco conico	CM4
Diametro canotto in acciaio temprato	72 mm
Corsa canotto	135 mm
Discesa automatica canotto	0,05-0,15-0,2 mm/v
Capacità max foratura su acciaio	40 mm
Capacità max maschiatura su acciaio	24 mm
Potenza motore	2,2 Kw
Velocità cambio con inverter + riduttore mecc.	R 30-400 / V 130-1900 rpm
Distanza colonna-centro mandrino	300 mm
Distanza max tavola-mandrino	750 mm
Tavola a croce con inclinazione 45°	260 x 890 mm
Dimensioni cave a T	14 mm
Interasse cave a T	80 mm
Corsa longitudinale tavola a croce	600 mm
Corsa trasversale tavola a croce	235 mm
Base	900 x 570 mm
Ingombri	L 1340 x H 2000 x P 1250 mm
Peso	750 Kg





Mod. SD7

Caratteristiche tecniche:

- Dimens. Utili di lavoro: 680x610x h.620
- Pressione di lavoro: 1 ÷ 6 bar
- Peso: 150 Kg
- Carico max. applicabile: 50 Kg
- Illuminazione: 23 watt - 230V
- Impianto elettrico: IP54 Bordo macchina
- Allacciamento elettrico: Monofase 16Amp
- Motore aspiratore: 0,14 kW 230V 50Hz
- Aspirazione: 160 m³/h
- Prevalenza: 330 Pa
- Cartuccia filtrante: 5,35 m²
- Materiale cartuccia filtrante: Poliestere
- Potenza installata: < 0,5 Kw
- Pressostato differenziale

€ 5.100

oppure

12 RATE DA € 435

**TRASPORTO E INSTALLAZIONE
INCLUSI**

La SD7 una macchina manuale dotata di sistema di sparo in depressione che offre grande versatilità, andando incontro all'esigenza di lavorare in spazi estremamente contenuti. Integra un sistema di sparo e recupero della graniglia, nonché il dispositivo di filtrazione delle polveri. Semplice nell'utilizzo e rapida da installare, è una macchina da subito pronta per essere utilizzata!

DISINTEGRATORE DI UTENSILI

eromobil®



eromobil® er230s

Per filettature da M 2 a ca. M 20.
Corrente alternata da 220/230 V;
3,6 kVA; 16 A; 50 Hz.

eromobil® er400t

Per utensili da M 2 a M 40.
Particolarmente indicato per fori profondi
e utensili in metallo duro.
Corrente trifase da 380/400 V; 6,0 kVA;
16 A; 50 Hz;

**Completo di carrello, pompa, serbatoio
e scatola porta-elettrodi.**

**Nel prezzo NON sono invece compresi:
elettrodi, base magnetica e pinze
porta-elettrodo.**

Più compatto, più funzionale, più pratico

Fin dalla sua creazione nel 1972, *eromobil*® è e rimane la soluzione più efficace in caso di rottura di utensili.

Grazie al nuovo design, *eromobil*® diventa più compatto e funzionale.

La nuova struttura intelligente permette di integrare tutti i componenti in maniera funzionale risparmiando così spazio, ed anche la manipolazione è semplice e confortevole. Nel giro di pochi minuti è possibile eseguire l'elettroerosione di maschi rotti, punte elicoidali, ecc.

Grazie ad *eromobil*® vengono limitati durante la produzione problemi ed interruzioni causati dalla rottura di utensili, vengono evitati danni ai pezzi da lavorare ed inutili costi.

er230s

~~€ 5.750~~

€ 5.200

oppure

12 RATE DA € 444

er400t

~~€ 6.500~~

€ 5.900

oppure

12 RATE DA € 503



**TRASPORTO
INSTALLAZIONE
INCLUSI**



LUGHESE

UTENSILERIA E MACCHINE



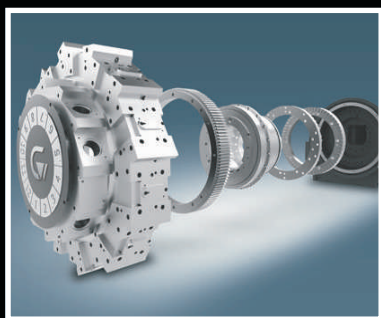
TORNITURA CNC

FRESATURA A 5 ASSI



FRESATURA CNC

IMPORTATORI IN ESCLUSIVA PER L'ITALIA



LUGHESE UTENSILERIA E MACCHINE SRL

Via Piratello, 59/4 - 48022 Lugo (RA) - Tel. +39 0545-31905 fax +39 0545-32055

www.lugheese.com - info@lugheese.com

BENI DI INVESTIMENTO



Via Piratello 59/4 - 48022 Lugo (Ra)
Tel. 0545 31905 Fax 0545 32055
e-mail: info@lughese.com
web site: www.lughese.com